



Belgisch **Wegen**congres  
Congrès belge de la **Route**

LEUVEN • 4-7.04.2022

## Programme de renouvellement de l'éclairage des tunnels en Région bruxelloise



## Contexte : 2016 Mesures d'urgences + vétusté

Crise tunnels -> fermeture des tunnels Stéphanie et Montgomery suite à des chutes de béton et des instabilités accidentelles



## Contexte : 2016 Mesures d'urgences + vétusté

### Vétusté des installations d'éclairage



Ouvrage	Longueur (m)	Année d'installation de l'éclairage
Stéphanie	470	1986
Louise	310	1989
Montgomery	528	1996
Porte de Hal	650	1983
Léopold II (Annie Cordy)	2600	1987
Cinquantenaire	630	1999
Belliard	2026	1990
Loi-2	432	1993
Rogier	610	1988
Trône	347	1994
Porte de Namur	65	2002
Arts-Loi	38	2002
Boileau	50	2007-2010
Woluwe	143	2012
Tervuren	198	2007
Botanique	255	1978
Van Praet	50	1980
Bailli	362	1997
Delta	175	2007-2010
Madou	39	2000
Vleurgat	54	1997
Reyers Centre	727	1995
Reyers-Montgomery (E/F)	135	2007
Reyers-Meiser (A/B)	105	2007
Geoges-Henri	30	2007-2010
OTAN	240	2012



## Contexte : 2016 Mesures d'urgences + vétusté

### Programme de renouvellement

- Marché transversal de renouvellement de l'éclairage : éclairage led dimmable
- Marchés de Rénovation lourde par tunnel (EM+GC)
- Mise en place d'éclairage provisoire en attente des RL

**Objectif** : Améliorer le confort visuel + économie d'énergie



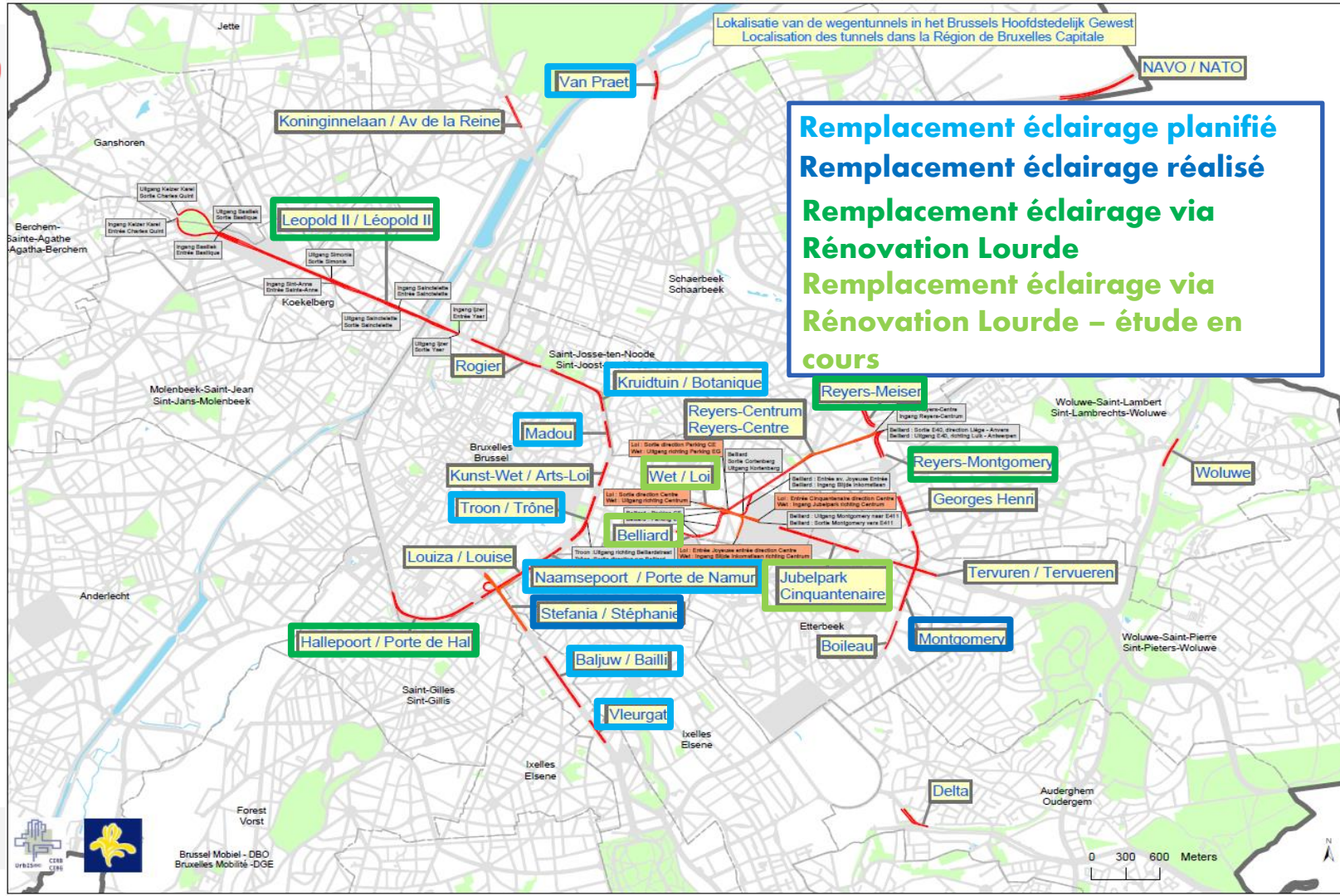




Lokalisatie van de wegentunnels in het Brussels Hoofdstedelijk Gewest  
Localisation des tunnels dans la Région de Bruxelles Capitale

NAVO / NATO

**Remplacement éclairage planifié**  
**Remplacement éclairage réalisé**  
**Remplacement éclairage via**  
**Rénovation Lourde**  
**Remplacement éclairage via**  
**Rénovation Lourde – étude en**  
**cours**



## Contexte : 2016 Mesures d'urgences + vétusté

### Quelques réalisations





## Coordination avec d'autres marchés transversaux

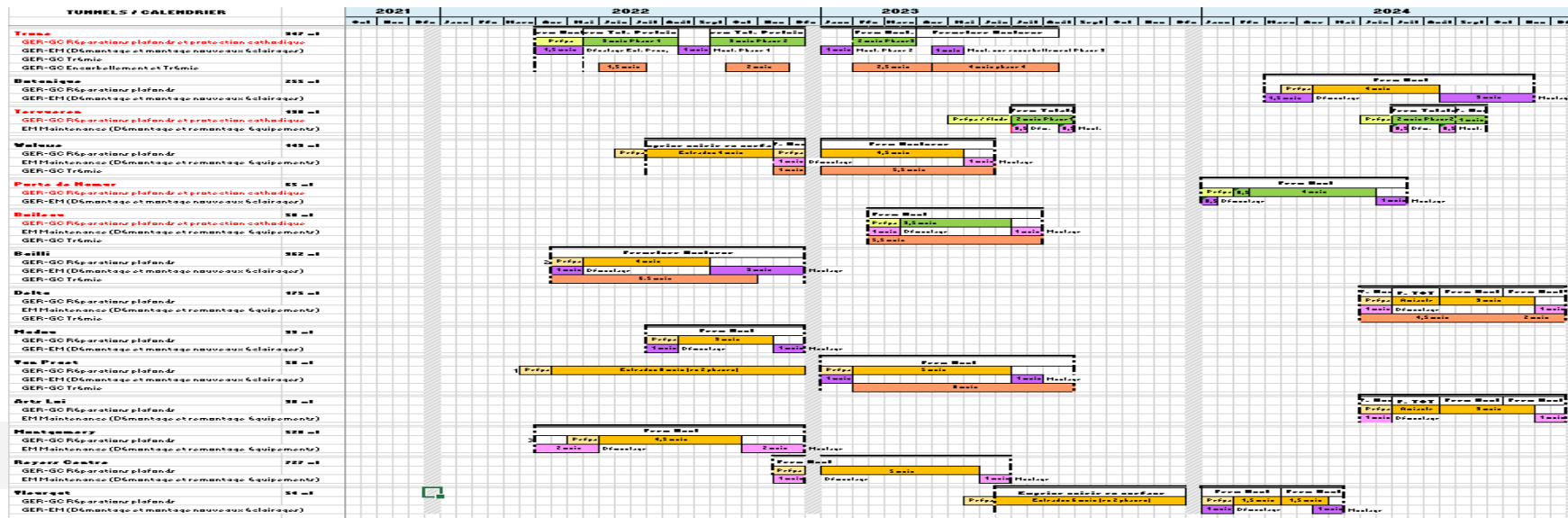
### Rénovation du béton des plafonds

Mise en place d'une stratégie de rénovation pour prendre en compte à la fois la vétusté des appareils d'éclairage et la vétusté du béton des plafonds

But : Réduire les coûts et diminuer l'impact sur le trafic



## Rénovation du béton des plafonds





## Coordination avec d'autres marchés transversaux

### Renouvellement des installations HT-BT

- Alimenter les nouveaux équipements via les nouveaux TGBT
- Se conformer au RGIE notamment au sujet des CS

### Renouvellement de la GTC

- Piloter les nouveaux équipements via les nouvelles GTC
- Ajouter les nouveaux équipements sur les synoptiques de la supervision



# Eclairage scénographique et architectural

## Identité bruxelloise

Les tunnels de Bruxelles se situent dans un environnement urbain dense :

- Région vivante
- Intérêt politique
- Embellissement de la ville
- Jonction artistique avec la surface
- Rendre les tunnels agréables aux utilisateurs

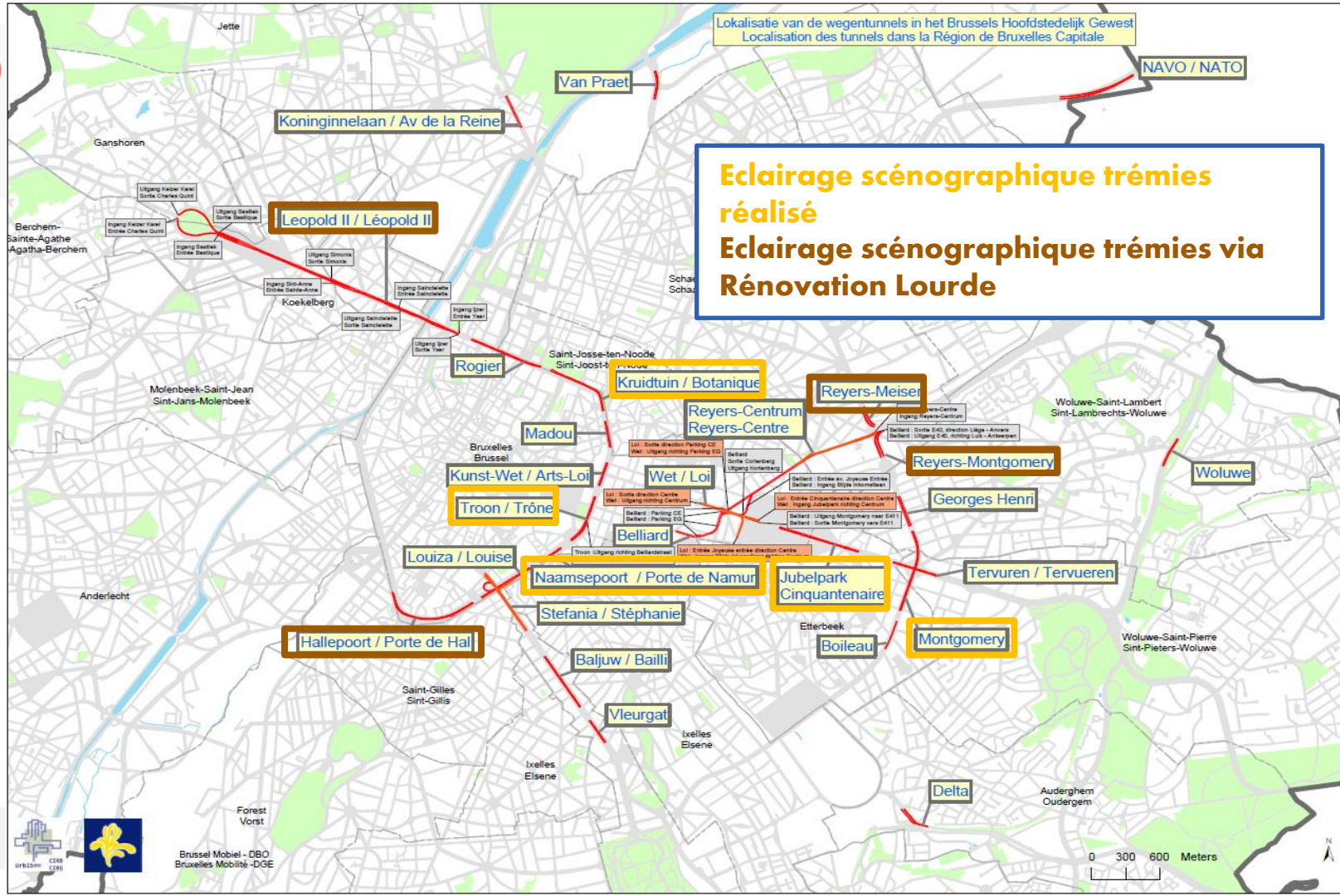


Lokalisatie van de wegentunnels in het Brussels Hoofdstedelijk Gewest  
Localisation des tunnels dans la Région de Bruxelles Capitale

NAVO / NATO

## Eclairage scénographique trémies réalisé

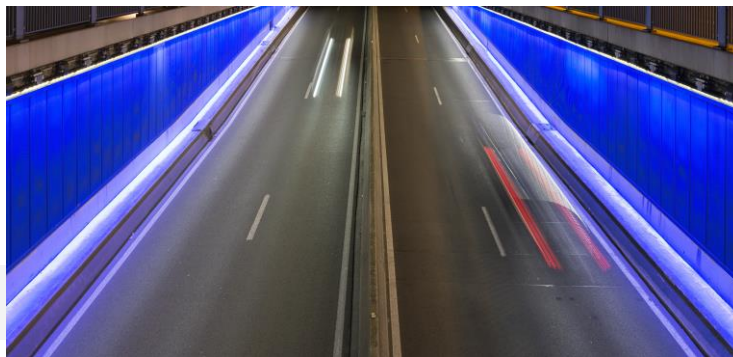
## Eclairage scénographique trémies via Rénovation Lourde





## Eclairage scénographique et architectural

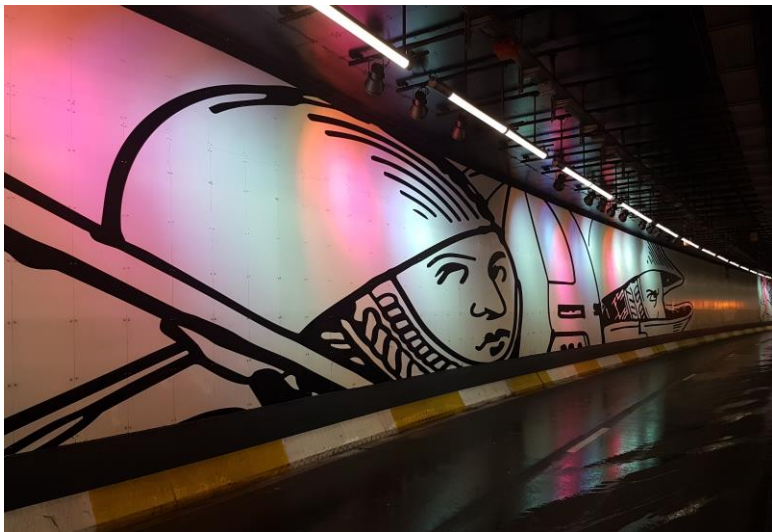
### En trémie





# Eclairage scénographique et architectural

## En tunnel





## UNE ORGANISATION



**BWV**

Association  
Belge de la Route



AGENTSCHAP  
**WEGEN & VERKEER**

## AVEC LE SOUTIEN DE



Centre de  
recherches routières



**BRUXELLES MOBILITÉ**  
SERVICE PUBLIC RÉGIONAL DE BRUXELLES



**Wallonie**  
mobilité infrastructures  
**SPW**



**FBEV**  
Fédération Belge des Entrepreneurs de Travaux de Voirie asbl



Belgisch **Wegen**congres  
Congrès belge de la **Route**

LEUVEN • 4-7.04.2022



## Contact

👤 Nicolas Vanderheyden

☎ 02/204.28.99

✉ [nvanderheyden@sprb.brussels](mailto:nvanderheyden@sprb.brussels)

