



Belgisch **Wegen**congres
Congrès belge de la **Route**

LEUVEN • 4-7.04.2022

Travaux sur autouroute, Rôle de la police en tant que partenaire dans le cadre de la sécurité routière, du respect des règles et des moyens mis en oeuvre

Kristiaan Popelier
Commissaire Divisionnaire
Police Fédérale de la Route



De quoi s'agit-il ?



Pourquoi ?

Danger en queue de file !

- Inter distances insuffisantes
- Vitesse inadaptée
- Fatigue
- Consommation d'alcool et de drogues
- Routine
- Mauvaise estimation
- Distraction
- Etat technique du véhicule
-

Caractéristique : Difficile à définir et manque d'uniformité



Quelle est la solution ? Une réponse?

Relativement traditionnelle et sur 2 fronts

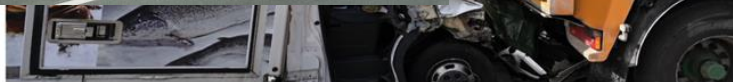


Foto: Radio 2

**Extra signalisatie aan werken E313
Geel na derde zwaar ongeval op
korte tijd**

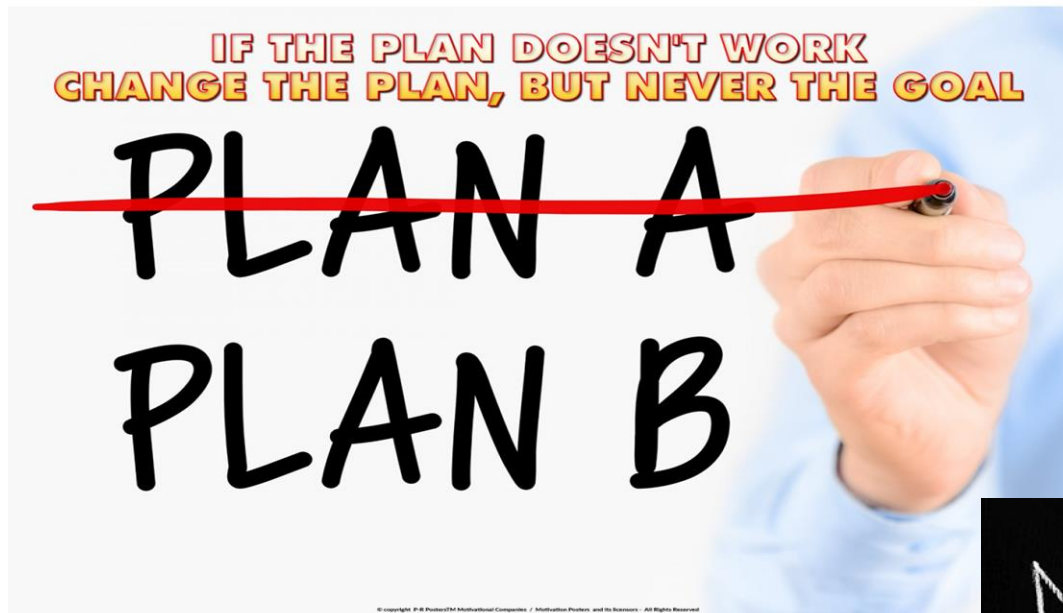


worden aangebracht. "We hebben met de politie overlegd en zullen extra signalisatie aanbrengen aan een achttal bruggen vóór de werfzone", legt Gilles Van Goethem van het Agentschap Wegen en Verkeer uit. "Zo willen we bestuurders zo goed mogelijk waarschuwen voor de werken en mogelijke files aan de werfzone."

Réponse n° 2



Et maintenant?



NOW
WHAT?

2 concepts

Paysage routier



Ciblage



Paysage routier

Le paysage routier détermine la façon dont l'utilisateur est confronté à la route et comment il s'y comporte. Ce paysage est décisif pour la conduite de chaque usager individuellement et pour le flux et la sécurité de la circulation.

- Le revêtement
- Le tracé technique des routes
- L'environnement

Doivent esquisser le PAYSAGE afférent aux travaux routiers.

Paysage routier





Ciblage

Le ciblage signifie “se recentrer” et garder son attention sur un point précis. Tout l’art consiste à ne pas se laisser distraire.

Comment garder les conducteurs attentifs !

Réponse 2.0 ou best practice

La signalisation des travaux constitue bien évidemment la base essentielle.

- Signalisation additionnelle



- Rétrécissement de voies
- Rappel signalisation à gauche
- Encarts de texte
- En queue de file → signalisation dynamique

Paysage routier et ciblage

Comment pouvons-nous stimuler le paysage souhaité?

Déclencheur ?

Susciter la 'bonne' sensation de la densité de circulation →
comportement attentif

Quelques outils





C43 : vitesse équivalente voitures et camions.



Ciblage – déclencheur



Leurres



Geen mop: België zet houten politieauto in op gevaarlijke snelweg E17



Enfin: faire respecter les règles



Out of the box !



Questions - suggestions





Belgisch **Wegen**congres
Congrès belge de la **Route**

LEUVEN • 4-7.04.2022



EEN ORGANISATIE VAN



BWV

Belgische
Wegenvereniging



AGENTSCHAP
WEGEN & VERKEER

MET DE STEUN VAN



Opzoekingscentrum
voor de Wegenbouw



BRUSSEL MOBILITEIT

GEWESTELIJKE OVERHEIDSDIENST BRUSSEL



Wallonie
mobilité infrastructures
SPW



BFAW

Belgische Federatie van Aannemers van Wegenwerken vzw



Belgisch **Wegen**congres
Congrès belge de la **Route**

LEUVEN • 4-7.04.2022



Contact

👤 Kristiaan Popelier

☎ 09/237.13.50

✉ Kristiaan.popelier@police.belgium.eu

