



# Belgisch **Wegen**congres Congrès belge de la **Route**

LEUVEN • 4-7.04.2022

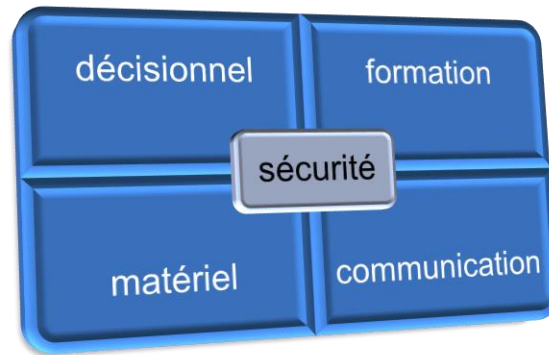
## Operationele hulpmiddelen om de risico's van verkeer langs wegebouwplaatsen te verminderen



# Plan de l'exposé



- Contexte, constat et objectif
- Différents outils mis en place au sein du SPWMI pour la sécurité de tous les travailleurs
  - Axe décisionnel
  - Axe formation
  - Axe matériel
  - Axe communication
- Conclusions





# Contexte



## Réseaux gérés par le SPWMI

### SPW MI QUOI?

874 km  
d'autoroutes



6944 km  
de voiries régionales



4100 km  
de fibres optiques



770 km  
de voies hydrauliques



1350 km  
de RAVeL



501 km  
d'échangeurs routiers  
& autoroutiers



3941  
collaborateurs



56  
tunnels



4700  
ouvrages d'art



193

ouvrages d'art hydrauliques (écluses, barrages  
mobiles & ouvrages de franchissement)



9

barrages  
réservoirs



104

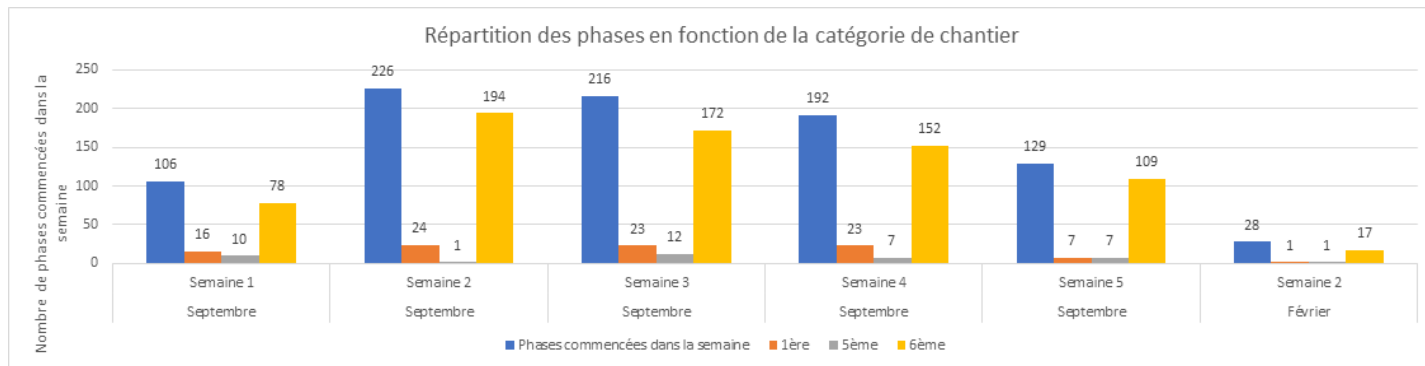
km  
Murs de quai



Nécessité d'intervention  
quotidienne sur les routes  
pour les travaux d'entretien  
et d'investissement



## Volumétrie de chantiers sur le réseau régional



Principalement des chantiers de 6<sup>ème</sup> fixes et mobiles dont une centaine par jour sur autoroute

# Constats



- Accidents récurrents sur les 6<sup>ème</sup> catégorie
- Vidéo





Belgisch **Wegen**congres  
Congrès belge de la **Route**

LEUVEN • 4-7.04.2022



Friday, May 7, 2021, 6:10:48 AM  
A015\_HUCCORGNE\_026.300\_(-) 08:10:48



# Objectif



## Sécuriser les activités sur les chantiers routier

Comment?

- - au travers de l'AGW du 16/12/2020 sur la signalisation des chantiers et des obstacles sur la voie publique (voir exposé donné par M. Gauthier MICHAUX)
- ... **et par la mise en place d'outils opérationnels**





Belgisch **Wegencongres**  
Congrès belge de la **Route**

LEUVEN • 4-7.04.2022

## Outils opérationnels pour améliorer la sécurité des chantiers





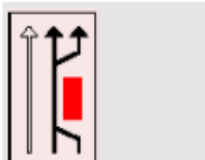


- Fiches de signalisation de chantier
  - Autoroutes 2X3 voies
  - Autoroutes 2X2 voies
  - Routes ord. 2x2 voies
  - Routes ord. 4 bandes
  - Routes ord. 3 bandes
  - Routes ord. 2 bandes
  - Chantiers 4ème catégorie
  - Chantiers 6ème catégorie

### CHANTIERS DE 6ÈME CATÉGORIE

Télécharger l'ensemble des [planches](#) de la 6° catégorie (Fichier PDF - 0,7 Mo)

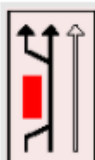
AUTOROUTES ET  
ROUTES ORDINAIRES  
À 2X2 BANDES ET  
PLUS



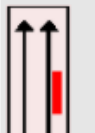
A2.6/D.M	H <sup>+</sup>
A2.6/D.S.(1)	H <sup>+</sup>
A2.6/D.S.(2)	H <sup>+</sup>
A2.6/D.S.(3)	H <sup>+</sup>



A3.6/C.M	H <sup>+</sup>
A3.6/C.S.1.(1)	H <sup>+</sup>
A3.6/C.S.1.(2)	H <sup>+</sup>
A3.6/C.S.1.(3)	H <sup>+</sup>



A2.6/G.M	H <sup>+</sup>
A2.6/G.S.(1)	H <sup>+</sup>
A3.6/G.S.(2)	H <sup>+</sup>
A3.6/G.S.(3)	H <sup>+</sup>





## Outils décisionnels



Règle

11

INTERVENTION STATIONNAIRE SUR VOIE LENTE D'UNE AUTOROUTE OU D'UNE ROUTE À 2X2 VOIES ASSIMILÉE AVEC BAU OU ACCOTEMENT PRATICABLE

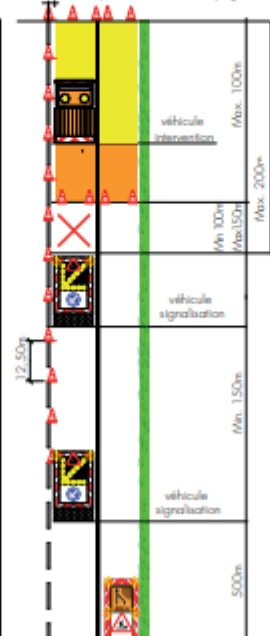
### CHAMPS D'APPLICATION

- Interventions électromécaniques
- Essais routiers
- Rebouchage de nids de poules
- Marquages localisés
- Cunage
- Taille végétation
- Interventions sur impérisants
- Inspections
- Intervention sur la signalisation

Remarque : cette plaque s'applique aux endroits sans échangeurs

120

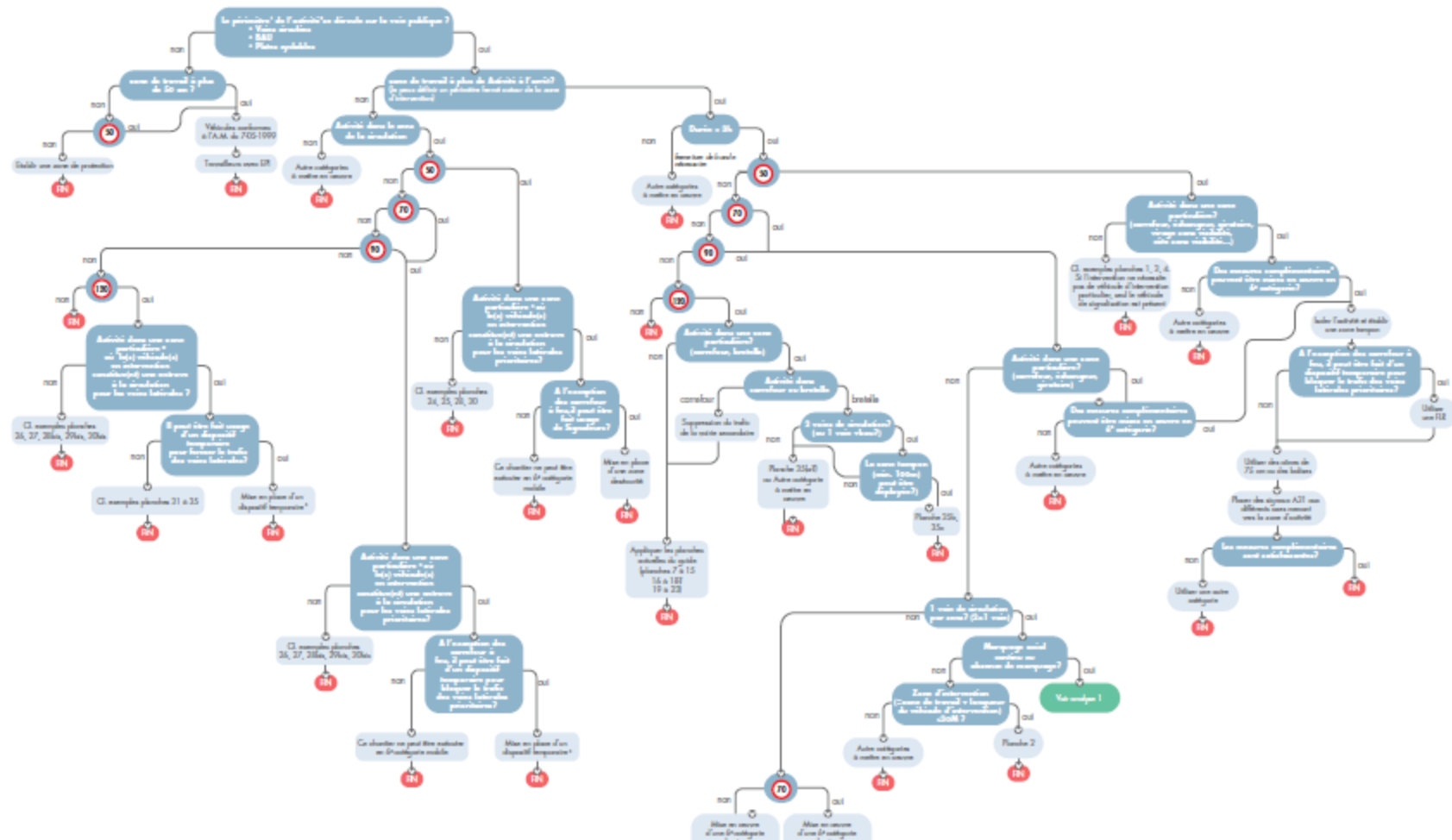
0,50m (à partir de l'axe du marquage)

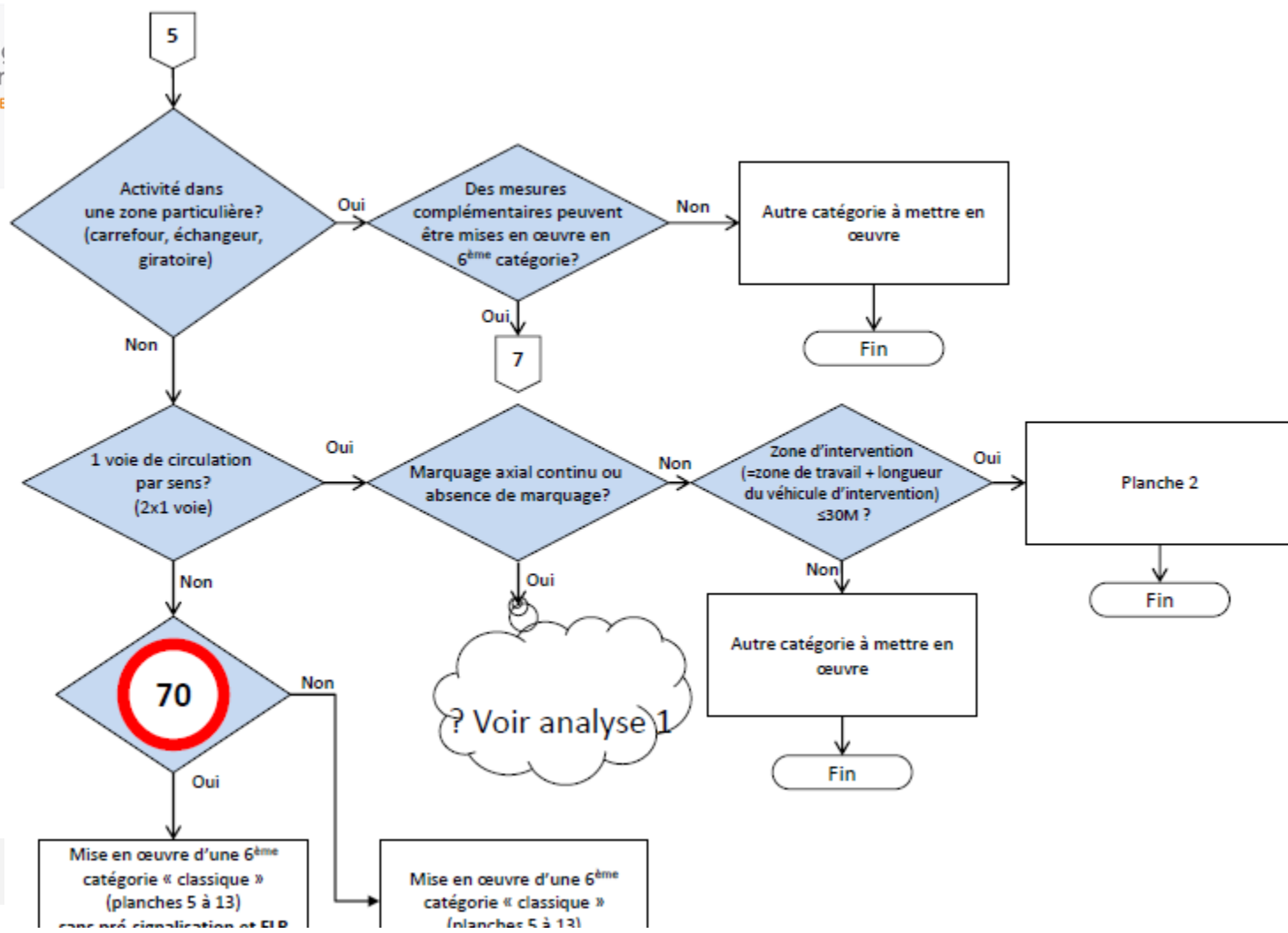


Pour ce type de chantiers, il est possible de réaliser des chantiers stationnaires sur 4 km de long en maintenant fixes à la fois la signalisation et le premier absorbeur de choc. Le deuxième absorbeur de choc se déplace avec le véhicule de chantier sur une longueur ne pouvant dépasser 4 km.

Route rarement droite sans points singuliers

Nécessité de donner des lignes directrices pour adapter les schémas types







## FORMATION

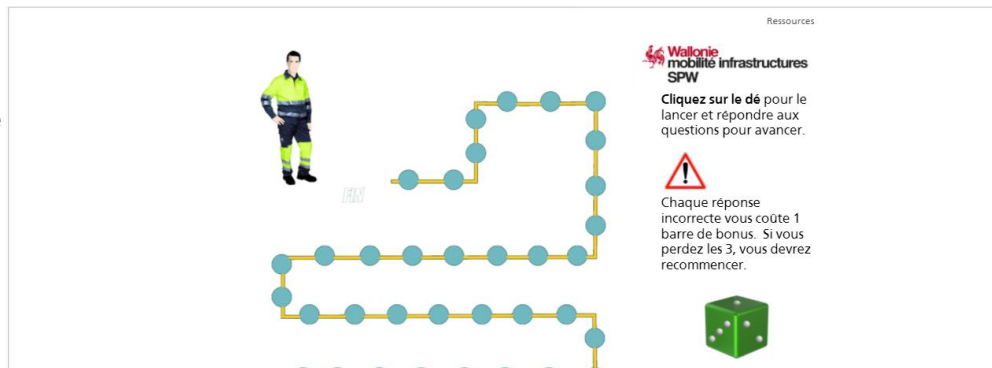


Développement d'un module de formation pour les placeurs de signalisation

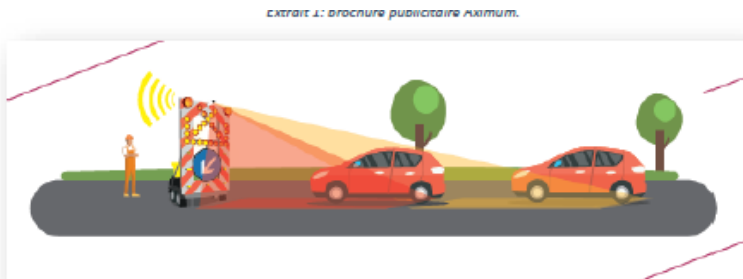
prestataire de service IFAPME

Principe: 1 jour de formation  
matin: théorie  
après-midi: exercice

accès au SERIOUS GAME



## Acquisition de deux dispositifs Yellow

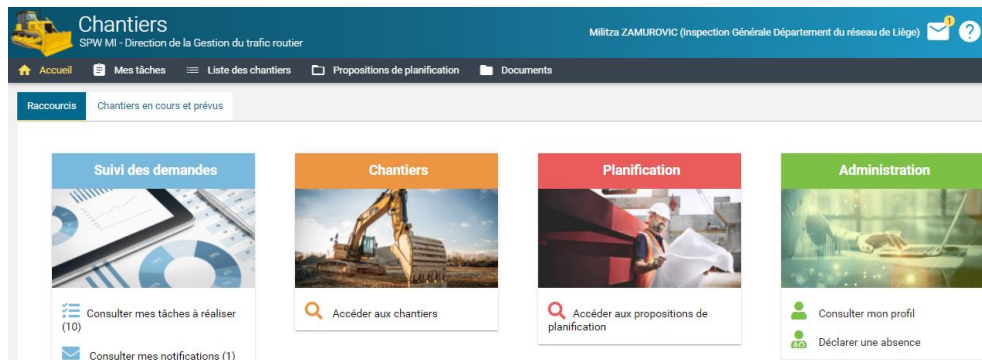


## Acquisition de FLU et de remorques





### Application Chantiers



L'information est communiquée en temps réels aux fournisseurs de service (HERE et INRIX,...) qui diffusent aux usagers





## Outils de communication



Diffusion de CP par SOFICO pour  
chantiers ou événements  
importants

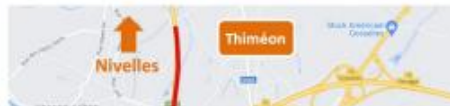


### COMMUNIQUÉ DE PRESSE

#### E420/A54 : divers travaux modifieront les conditions de circulation entre Jumet et Thiméon durant les vacances de Carnaval

23 février 2022

Les vacances de Carnaval seront mises à profit pour réaliser diverses interventions sur l'autoroute E420/A54 entre Jumet et Thiméon dans les deux sens de la circulation : des travaux préparatoires à un futur chantier de réhabilitation de l'E420/A54 seront effectués ainsi qu'une modernisation de l'éclairage dans le cadre du Plan Lumières 4.0.





Belgisch **Wegen**congres  
Congrès belge de la **Route**

LEUVEN • 4-7.04.2022



- Campagnes SOFICO pour sensibiliser les usagers de la route

**CHANTIERS:  
DÈS LE 1<sup>ER</sup> PANNEAU,  
JE RÉAGIS !**



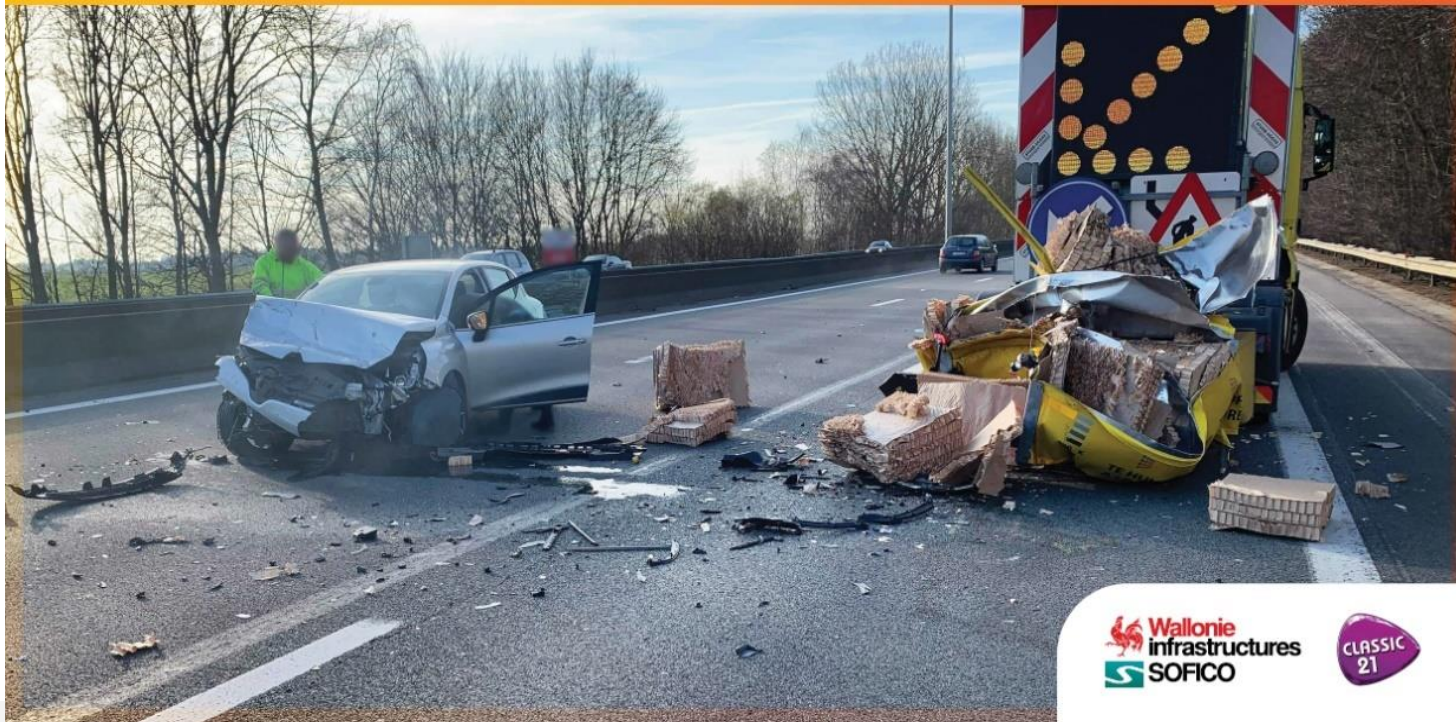
**Chantier ?  
Lève le pied !**



**RESPECTEZ  
NOTRE VIE  
RALENTISSEZ**



# Chantier ? Ralentissez !





# CHOISIR DE RALENTIR





## CONCLUSIONS



- Travailler sur les 4 axes permet d'améliorer la sécurité des travailleurs et des usagers
- Continuer à développer des outils dans les 4 axes
- Et pour le futur: donner aux usagers en temps réel le suivi des signalisation de 6<sup>ème</sup> cat. mobile



Belgisch **Wegen**congres  
Congrès belge de la **Route**

LEUVEN • 4-7.04.2022







Belgisch **Wegen**congres  
Congrès belge de la **Route**

LEUVEN • 4-7.04.2022



EEN ORGANISATIE VAN



**BWV**

Belgische  
Wegenvereniging



AGENTSCHAP  
**WEGEN & VERKEER**

MET DE STEUN VAN



Opzoekingscentrum  
voor de Wegenbouw



**BRUSSEL MOBILITEIT**

GEWESTELIJKE OVERHEIDSDIENST BRUSSEL



Wallonie  
mobilité infrastructures  
**SPW**



**BFAW**

Belgische Federatie van Aannemers van Wegenwerken vzw



Belgisch **Wegencongres**  
Congrès belge de la **Route**

LEUVEN • 4-7.04.2022



## Contact

👤 ZAMUROVIC MILITZA – SPW M&I

☎ 0476 490 116

✉ [militza.zamurovic@spw.wallonie.be](mailto:militza.zamurovic@spw.wallonie.be)

