



Belgisch **Wegen**congres  
Congrès belge de la **Route**

LEUVEN • 4-7.04.2022

Hoe bevordert het Besluit van de Waalse Regering van 2020  
betreffende de werfsignalisatie de veiligheid  
van de werknemers en de weggebruikers?



S  
CHANTIERS:

DÈS LE 1<sup>ER</sup> PANNEAU,  
JE RÉAGIS !

SOFICO



J MAJEU

Chantier ?  
Lève le pied !



Wallonie  
infrastructures  
SOFICO

CHANTIER  
= DANGER

RALENTISSEZ !



Wallonie  
infrastructures  
SOFICO



RESPECTEZ  
NOTRE VIE  
RALENTISSEZ



Wallonie  
infrastructures  
SOFICO

Wallonie  
mobilité  
SPW



# Chantier ? Ralentissez !





# CHOISIR DE RALENTIR





# AGW relatif à la signalisation des chantiers et des obstacles sur la voie publique

- Besoins en GT06 et CSCR
- 6<sup>ème</sup> Réforme de l'Etat -> sécurité routière = compétence régionale
- Approuvé par le GW le mercredi 16 décembre 2020
- Publié au [Moniteur Belge](#) le 11/02/2021 (FR/NL/DE)
- Mise en application: **1<sup>er</sup> Mars 2021**
- Abroge l'AM du 7 mai 1999 en Wallonie



Belgisch **Wegen**congres  
Congrès belge de la **Route**

LEUVEN • 4-7.04.2022



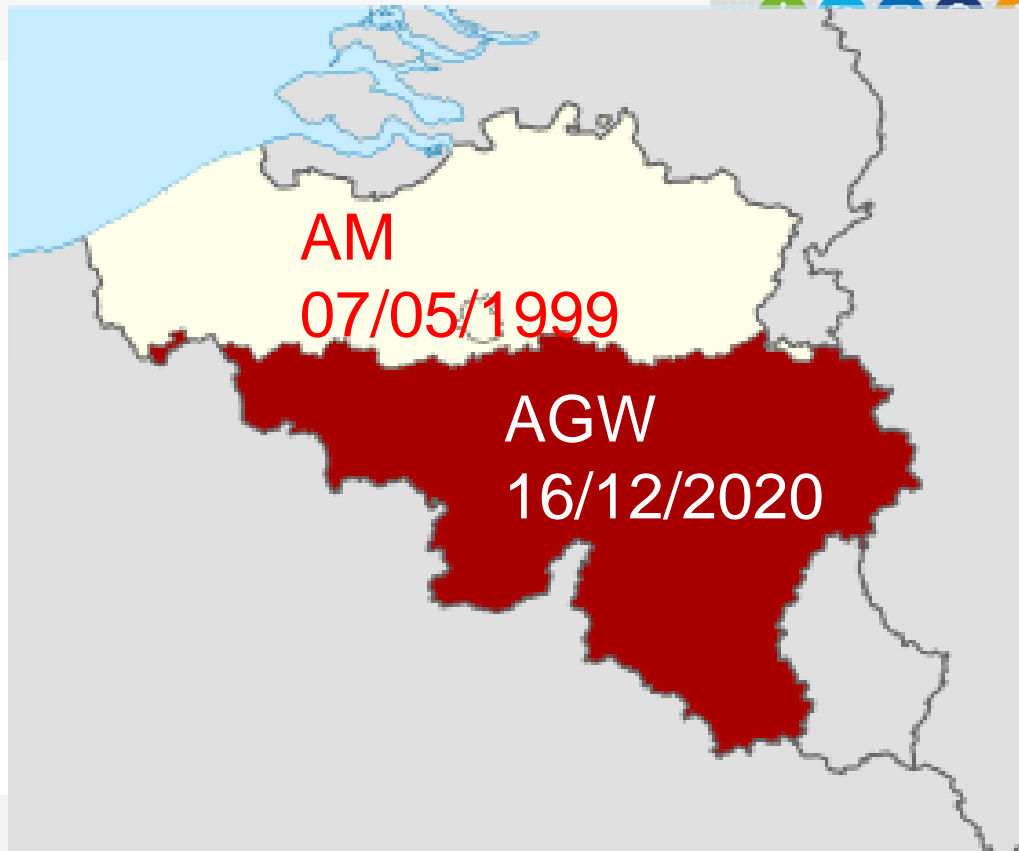
Avant...





# AGW

## "Signalisation de chantier" 2020





# AGW "Signalisation de chantier" 16/12/2020

- Sur TOUTES les voiries en Wallonie
  - Régionales (SPW): Autoroutes – 2\*2 – Nxx
  - Communales (252): 90/70/50/30 km/h
- Pour TOUS les chantiers
  - Durée (15' → plusieurs mois)
  - Responsable (public, impétrants, entrepreneurs...)
- Police – Police domaniale





## Nouveautés générales (1/2):

- ✓ Prise en compte systématique des modes doux + itinéraires de déviation
- ✓ Introduction d'une limitation de vitesse à 90 km/h pour les 6<sup>ème</sup> cat. sur autoroutes
- ✓ Possibilité d'avoir une FLR sur camionnette en 6<sup>ème</sup> cat. (avec feux ou LED) sur routes < 90
- ✓ Pas de personnel dans les véhicules de sign et de présign en 6<sup>ème</sup> cat. fixe
- ✓ communication simultanée entre les intervenants
- ✓ Pas de présign si carrefour présent dans les 500 m
- ✓ Création d'une 5<sup>ème</sup> cat. de nuit (5B)

Existait dans Qualiroutes



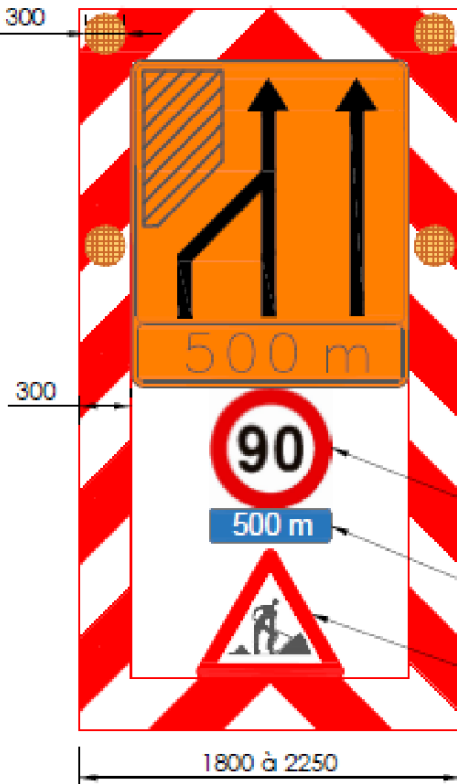
# Titel 1

## Titel 2

Bodytekst



150 à 300

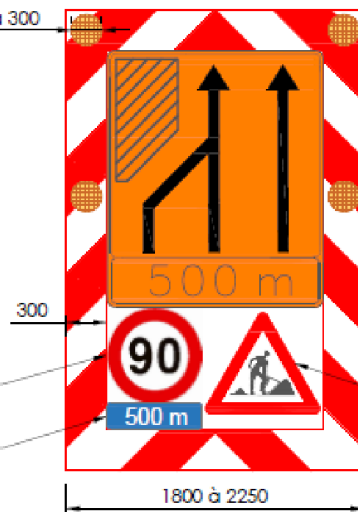


C43-90 de 700 mm  
de diamètre

Additionnel Type 2  
de 200\*700 mm

A31 de 900 mm de côté

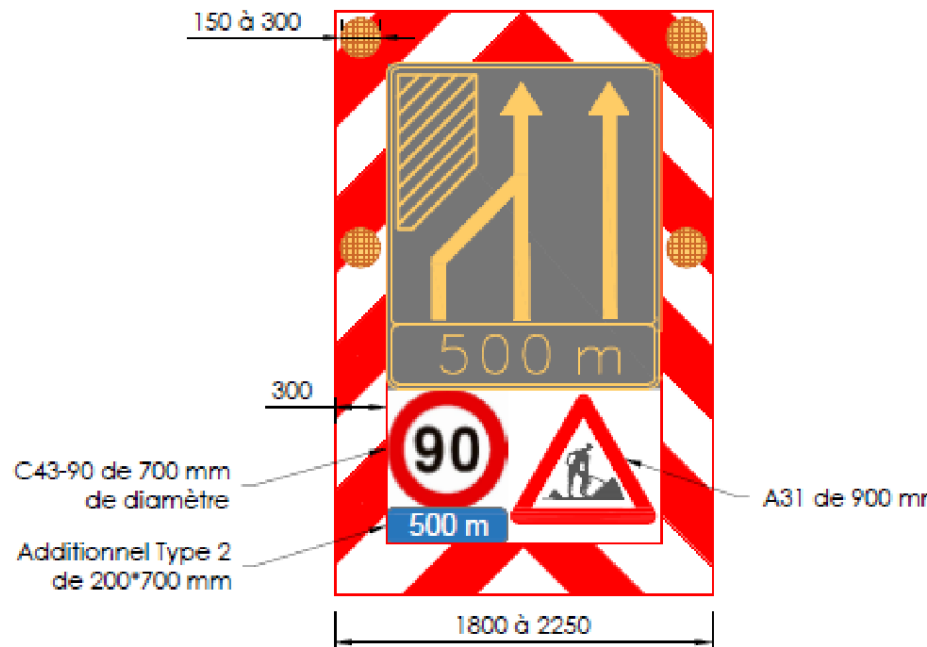
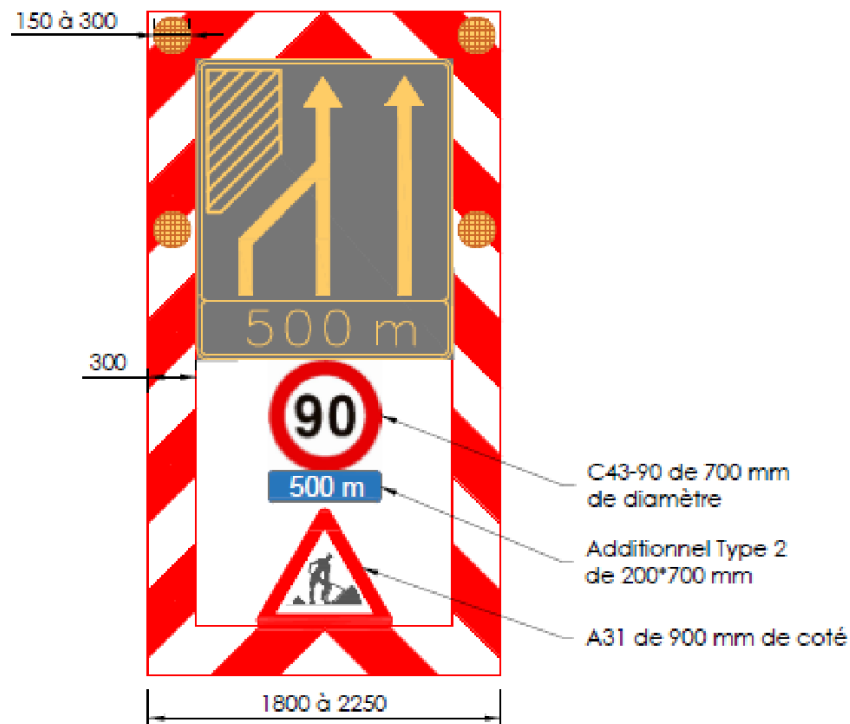
150 à 300

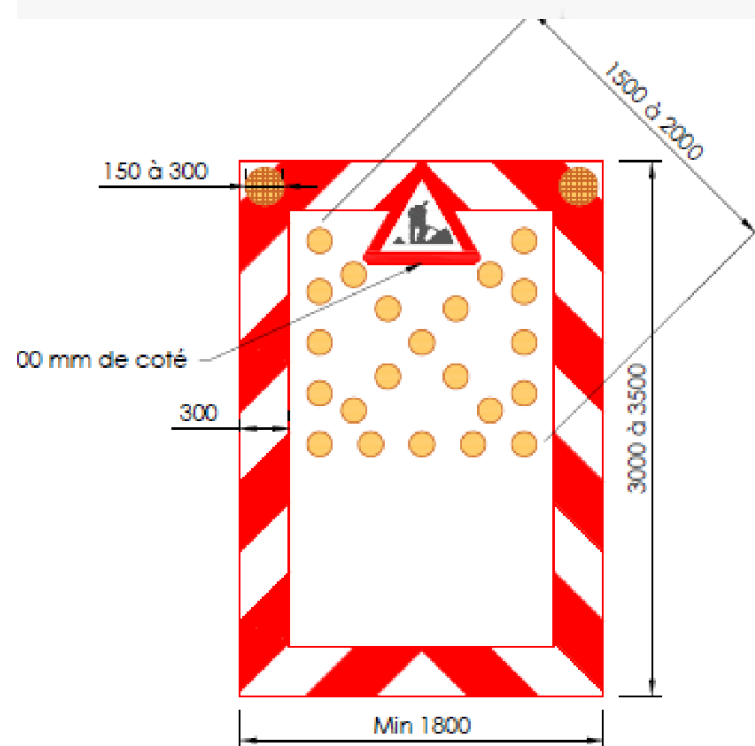
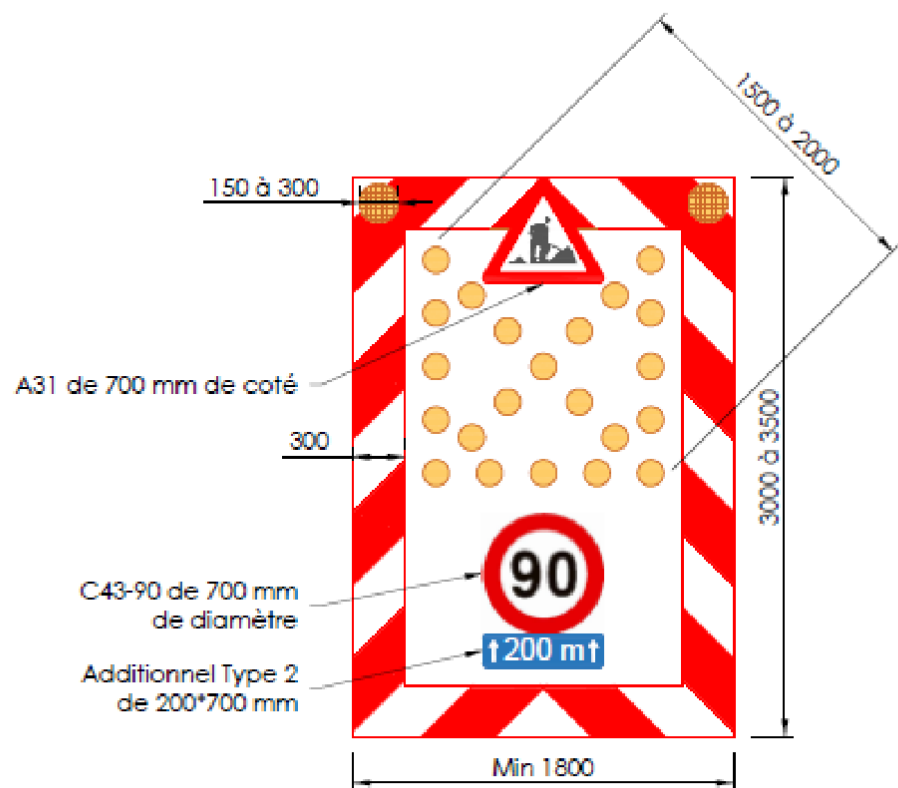


C43-90 de 700 mm  
de diamètre

Additionnel Type 2  
de 200\*700 mm

A31 de 900 mm de côté











## Nouveautés générales (2/2):

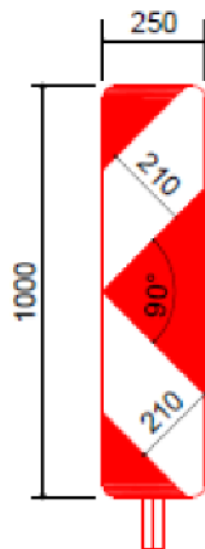
- ✓ Eclairage public maintenu à hauteur du chantier
- ✓ Introduction des panneaux LED
- ✓ Défilement des lampes dans la zone d'approche si réduction du nombre de bandes (lampes L8)
- ✓ Suppression des lampes en balisage longitudinal
- ✓ Introduction des panneaux "sourire" pour les chantiers de 1° cat de grande longueur
- ✓ Cas spécifique des insertions courtes sur autoroutes
- ✓ Indication du temps restant de la phase en cours pour les feux
- ✓ Simplification des balises de type I (Ia et Ib seulement)

Existait dans QualiRoutes

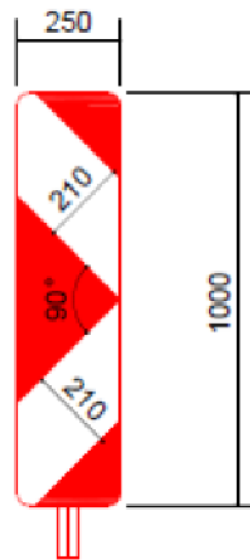


## **TYPE I.** Balises pour la signalisation en amont du chantier

**Type Ia.2.** A droite du conducteur



**Type Ib.2.** A gauche du conducteur





## Précisions "techniques":

- ✓ Exigences de films rétro réfléchissants de type 3
- ✓ Critères techniques pour les PMV
- ✓ Définition de la couleur (Y2) des marquages jaunes temporaires
- ✓ Exigence de lampes de type L6/L8 sur balises
- ✓ Référence à la CEN/TS 16786 pour les absorbeurs de chocs
- ✓ Exigences de retro des bandes alternée rouge et blanche sur véhicules:  
type 1 sur voiries  $\leq 90$  et type 2 si  $v > 90$  km/h
- ✓ Plus de D1 sur les véhicules et cadres en 6<sup>ème</sup> catégorie

Existait dans Qualiroutes



Près d'un accident de la route sur 40 se produit dans une zone de travaux. Selon un bilan provisoire,  
7 personnes y ont trouvé la mort depuis le début de l'année 2021 (2 en Wallonie)  
et 700 autres ont été blessées.

En Wallonie, 116 sur autoroutes et 171 sur les autres routes.

Dans près d'un accident sur deux ayant lieu dans un chantier (45 %),  
un camion est impliqué.

C'est quasi deux fois plus que leur implication dans les accidents sur autoroute en général (26 %).

Selon une enquête européenne,  
les automobilistes belges sont ceux qui respectent  
le moins les limitations de vitesse dans les zones de travaux  
(69% contre 54% en moyenne).





# CATÉGORIES DE CHANTIERS (de 1 à 6):

% vitesse

Base: A.G.W. du 16.12.2020

% gêne

- **1<sup>ère</sup> catégorie:**

Vitesse maximale autorisée supérieure à 90 km/h (**SPW**)

- **2<sup>ème</sup> catégorie:**

Vitesse maximale autorisée est supérieure à 50 km/h, et inférieure ou égale à 90 km/h.

- **3<sup>ème</sup> catégorie:**

Vitesse maximale autorisée inférieure ou égale à 50 km/h.

- **4<sup>ème</sup> catégorie:**

Chantiers établis en dehors de la chaussée, mais qui présentent un danger pour les piétons, les cyclistes et cyclomotoristes.

- **5<sup>ème</sup> catégorie:**

A: Chantiers exécutés entre le lever et la tombée du jour et lorsqu'il est possible de voir distinctement jusqu'à une distance d'environ 200 m.

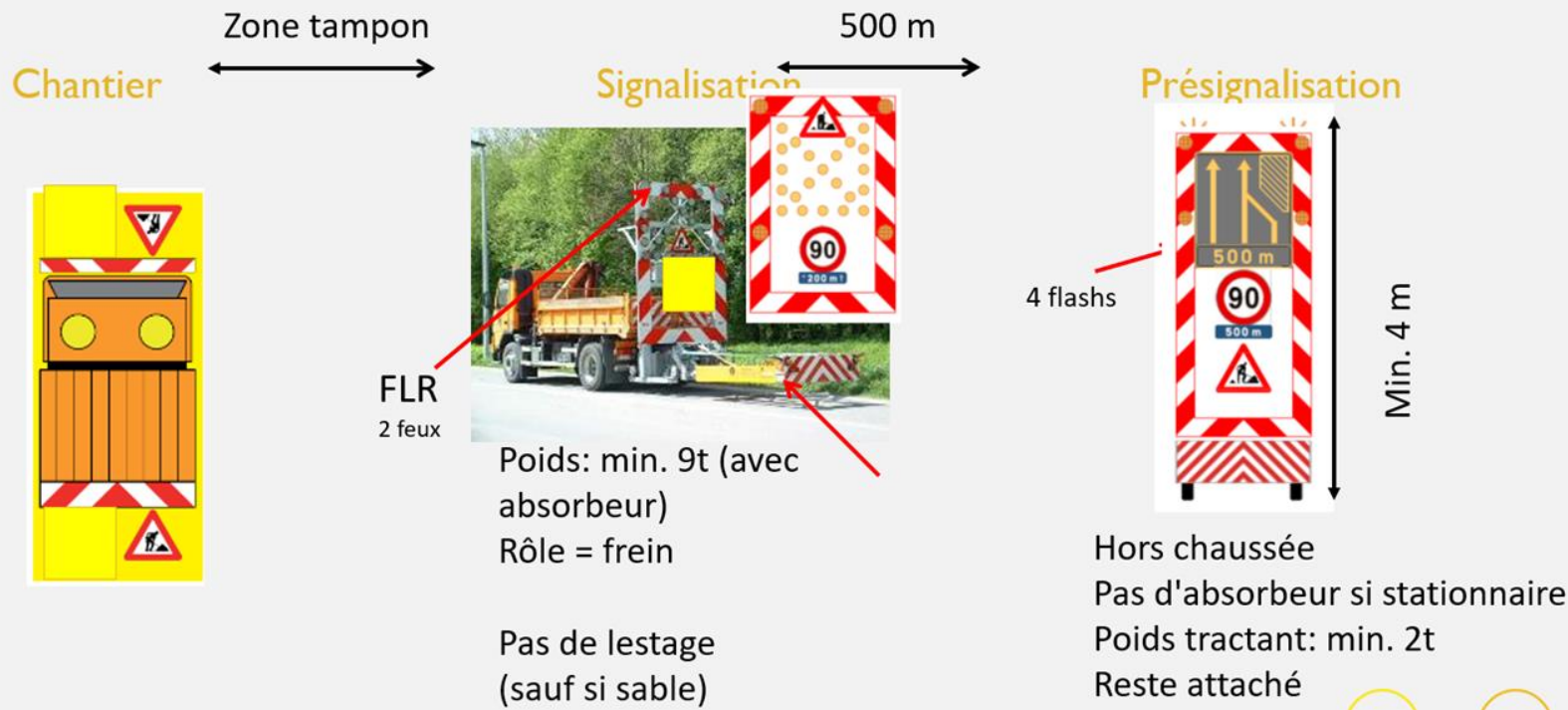
B: Chantiers exécutés durant la nuit pour une durée maximale de 12 heures, sauf en cas de brouillard ou de fortes averses

- **6<sup>ème</sup> catégorie:**

Chantiers dits mobiles (*vitesse faible, arrêts fréquents, courte durée*).

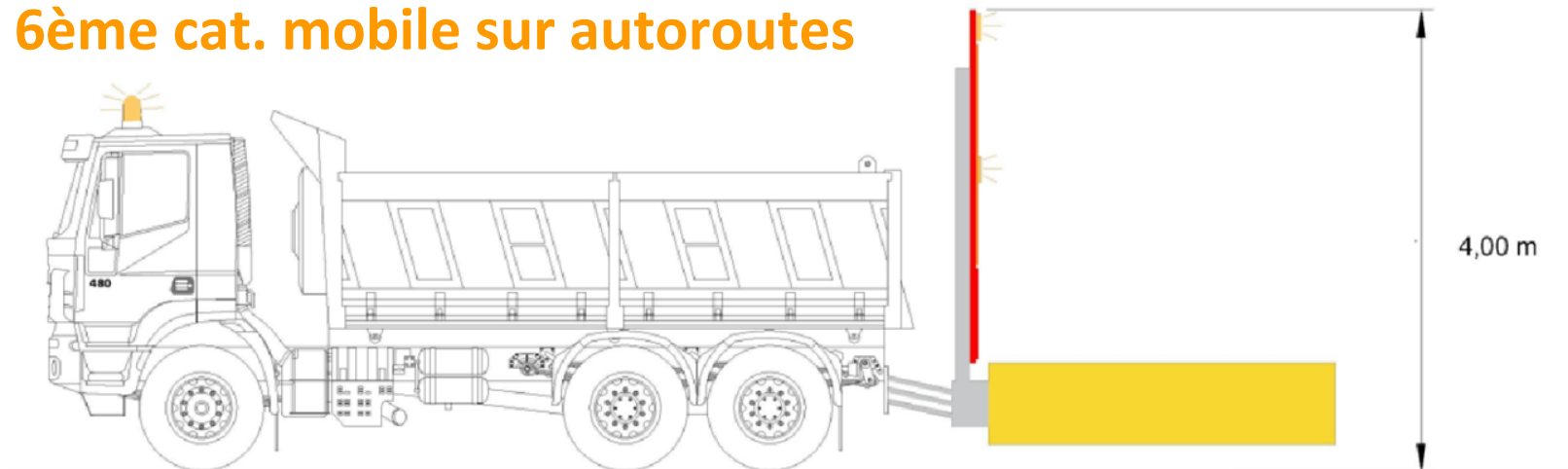


## 👤 Sur autoroutes et 2x2 voies:





## En 6ème cat. mobile sur autoroutes



### L. 1.3.6. ABSORBEUR DE CHOCS MOBILE

L'élément absorbeur de chocs mobile et son dispositif de montage satisfont aux prescriptions suivantes:

- l'absorbeur de chocs répond aux recommandations américaines NCHRP 350 - level 3 ou MASH 2009 - level 3 (les dispositifs de level 2 sont tolérés pour les voiries dont la vitesse est inférieure à 90 km par heure) **ou à la CEN/TS 16786 - classe "Speed Class 100"**.  
(d'application à partir du 01/01/2020).

Près d'un accident de la route sur 40 se produit dans une zone de travaux. Selon un bilan provisoire, 7 personnes y ont trouvé la mort depuis le début de l'année 2021 (2 en Wallonie) et 700 autres ont été blessées.

En Wallonie, 116 sur autoroutes et 171 sur les autres routes.

Dans près d'un accident sur deux ayant lieu dans un chantier (45 %), un camion est impliqué.

C'est quasi deux fois plus que leur implication dans les accidents sur autoroute en général (26 %).

Selon une enquête européenne, les automobilistes belges sont ceux qui respectent le moins les limitations de vitesse dans les zones de travaux (69% contre 54% en moyenne).



Belgisch **Wegen**congres  
Congrès belge de la **Route**

LEUVEN • 4-7.04.2022







# Belgisch **Wegen**congres Congrès belge de la **Route**

LEUVEN • 4-7.04.2022







# Titel 1

Kolom

Kolom



Belgisch **Wegen**congres  
Congrès belge de la **Route**

LEUVEN • 4-7.04.2022



EEN ORGANISATIE VAN



**BWV**

Belgische  
Wegenvereniging



AGENTSCHAP  
**WEGEN & VERKEER**

MET DE STEUN VAN



Opzoekingscentrum  
voor de Wegenbouw



**BRUSSEL MOBILITEIT**

GEWESTELIJKE OVERHEIDSDIENST BRUSSEL



Wallonie  
mobilité infrastructures  
**SPW**



**BFAW**

Belgische Federatie van Aannemers van Wegenwerken vzw



Belgisch **Wegencongres**  
Congrès belge de la **Route**

LEUVEN • 4-7.04.2022



## Contact

👤 MICHAUX Gauthier – SPW M&I DESG

☎ 04 231 63 99 / 0473 30 17 86

✉ [gauthier.michaux@spw.wallonie.be](mailto:gauthier.michaux@spw.wallonie.be)

