

Adaptation au changement climatique à Louvain

Ici ça percole !



leuven



Contexte politique Louvain

Créer une ville climatiquement neutre et évolutive

- **Nouveau contexte politique : Louvain œuvre résolument pour une ville climatiquement neutre et évolutive**
- **Les ambitions sont reprises dans le planning pluriannuel**
- **Roadmap Leuven 2030 = fil conducteur pour une société climatiquement neutre en 2050**
- **Convention des Bourgmestres : réduction des émissions de 40 % d'ici 2030**

= Une politique ambitieuse d'atténuation du climat et une stratégie d'adaptation au climat tournée vers l'avenir

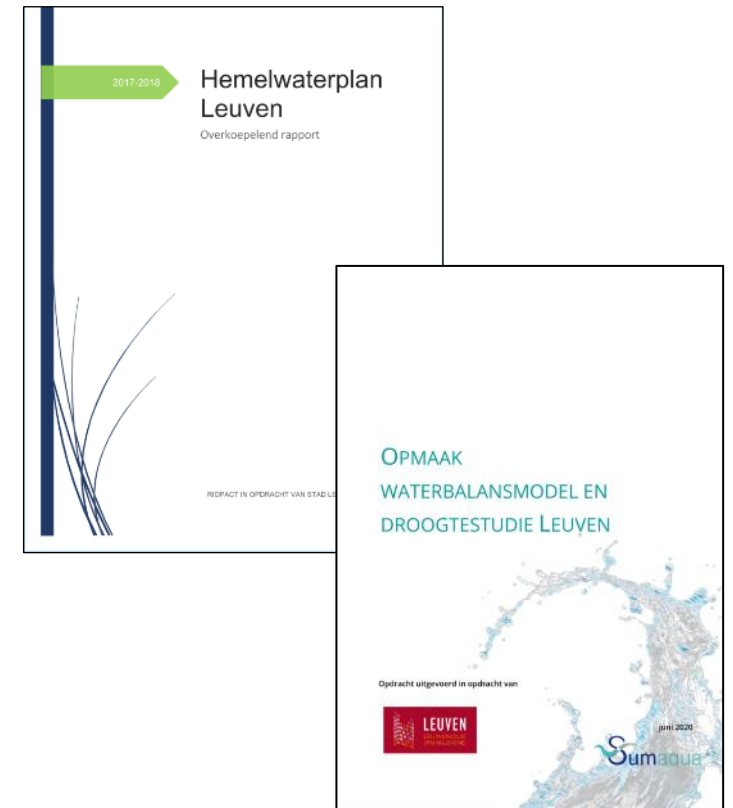


Contexte politique Louvain

Créer une ville climatiquement neutre et évolutive

■ Stratégie concrétisée dans différents plans stratégiques

- Plan d'action climatique
- Plan eaux pluviales
- Plan sécheresse
- Plan vert



Contexte politique Louvain

Créer une ville climatiquement neutre et évolutive

■ Stratégie concrétisée dans différents plans stratégiques

- Plan d'action climatique
- Plan eaux pluviales
- Plan sécheresse
- Plan vert



- Point de départ dans les plans portant sur le domaine public
- Equipe climat pour l'élaboration d'actions spécifiques
- 'Ici ça percole' campagne
- Rehaussement de l'échelle grâce à des subventions européennes



Ici ça percole !

Défis de l'adaptation climatique

Résistance/gêne lors de l'application de mesures d'adaptation au climat :

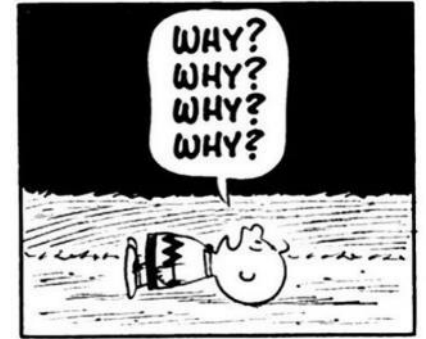
« Pourquoi ? Pourquoi ici? Not in my backyard! ... »

Principales causes :

- Manque d'information
- Ne pas se sentir concerné



Convaincre les habitants de Louvain en les informant, en montrant l'exemple et en les associant à un processus de co-crédation.



Ici ça percole !

Etape 1 : Inventaire des mesures d'adaptation au climat

- **Groupe 1 - Sur les bâtiments (publics) :**
toiture végétale, liane, façade verte...
- **Groupe 2 - Dans des rues/sur des trottoirs (débétonnage classique) :**
parterres de plantes autour des arbres, parterres de plantes en remplacement du revêtement dur, dalles de gazon, fossé d'infiltration...
- **Groupe 3 - Participation active :**
compost en construction, potager partagé, jardin de façade, dégagement du revêtement dur dans les jardinets de façades...
- **Groupe 4 - Arbres :**
arbres sur la pelouse, arbres dans le nouveau parterre de plantes, arbres d'ombrage, mini-forêt...
- **Groupe 5 - Espaces ouverts et places :**
plaisir de l'eau/rendre visible l'eau sur la place, noue (avec des éléments de jeu ou non), prairie fleurie...
- **Groupe 6 - Out-of-the-box (mesures innovantes) :**
rue-jardin, dégagement des revêtements durs/partage des jardinets privés, jardinage sur le toit...



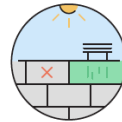
Ici ça percole !

Etape 2 : Large stratégie de communication

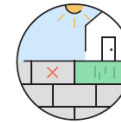
- **Slogan** : 'Ici ça percole'
- **Site web** hierdringthetdoor.be
- **Vidéo**
- **Infographie et pictogrammes pour l'information liée au projet** (par ex. pour banderoles de chantiers)
- **Magazines de la ville** : s'intéresser aux différents projets de dégagement des revêtements durs et à leur contexte général



Aantal bomen in de straat,
dat zijn er x-aantal
meer dan voorheen.



Vierkante meter verharding
die verdwijnt op
het openbaar domein.



Vierkante meter
verharding die verdwijnt
in voortuintjes.



Aantal nieuwe plantvakken in
de straat, dat zijn er x-aantal
meer dan voorheen.



Aantal vierkante
meter bloemrijke
beplanting in de straat.

Ici ça percole !

Etape 3 : Projets exemplaires

- **Interpeller les habitants en réalisant des projets exemplaires à court terme**
- **Démontrer la valeur ajoutée de plus de verdure et de moins de béton**
- **Critères de sélection :**
 - Pas de grands défis en termes de conception (quick wins)
 - Grand impact visuel
 - Disséminé dans toute la ville de Louvain

Ici ça percole !

Etape 3 : Projets exemplaires

's Hertogenwijngaard

Avant



Après



Ici ça percole !

Etape 3 : Projets exemplaires

Penitentienenstraat

Avant



Après



Ici ça percole !

Etape 3 : Projets exemplaires

Casinolaan

Avant



Après



Ici ça percole !

Etape 3 : Projets exemplaires

... et aussi



Ici ça percole !

Etape 3 : Projets exemplaires

... et planifié aussi pour une mise en œuvre en 2022

Partisanenstraat



L. B. Dewezlaan



Invalidenlaan



Schoolbergenstraat



Ici ça percole !

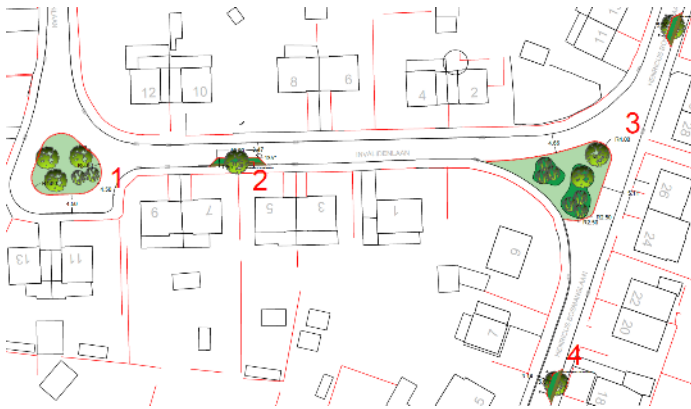
Etape 3 : Projets exemplaires

... et planifié aussi pour une mise en œuvre en 2022

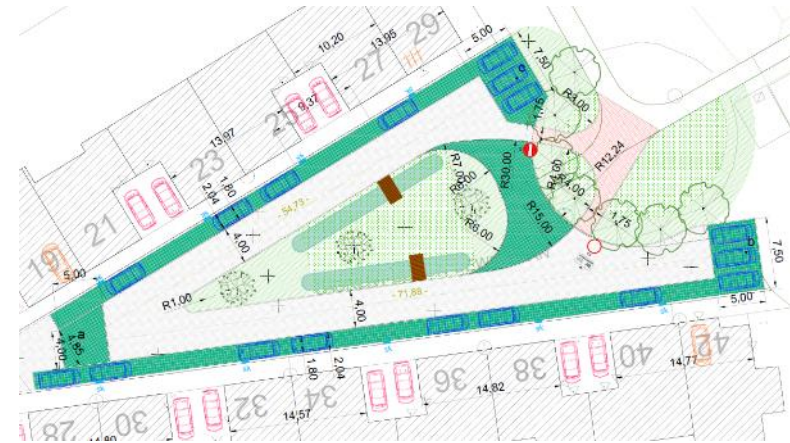
Partisanenstraat



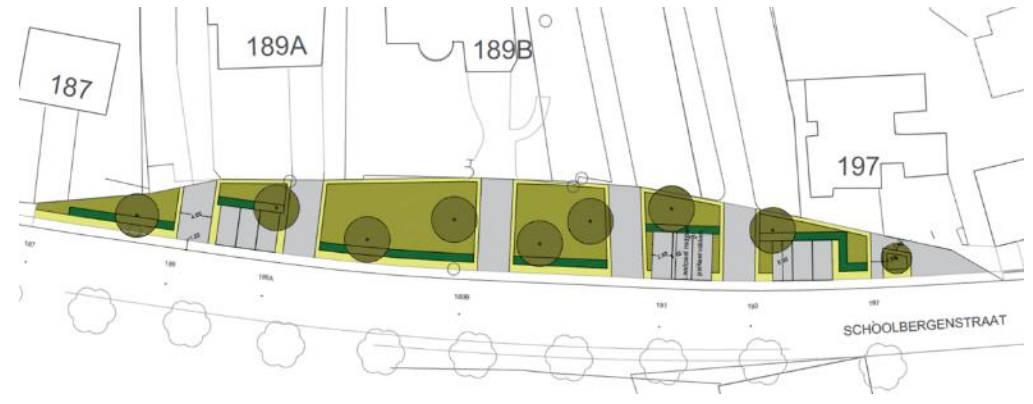
Invalidenlaan



L. B. Dewezlaan



Schoolbergenstraat



Ici ça percole !

Etape 4 : Associer les habitants

■ Associer directement les habitants

- Gagner davantage d'adhésion
- Montrer l'impact positif
- Mindshift, également pour les actions dans le domaine privé



- Jardinets de façade
- Verdissement du jardinet
- Toiture végétale
- Dispositif d'infiltration
- Fosse pour les eaux pluviales
- Séparer l'écoulement de l'eau
- Conseils gratuits de la part de 'rangers des jardins' pour un jardin écologique



Ici ça percole !

Etape 4 : Associer les habitants de Louvain

- Appel lancé le 21 janvier 2022
 - Contraintes spécifiques
 - Le jury sélectionne 8 projets
 - Mise en œuvre été/automne 2022

Waar zou jij graag meer groen zien?

Welke plekken in de stad kunnen we groener maken? Dien een voorstel in.

Ken jij een verharde plek in de stad die vandaag weinig of niet gebruikt wordt en wat groen kan gebruiken? Dien je voorstel in voor 21 februari 2022.

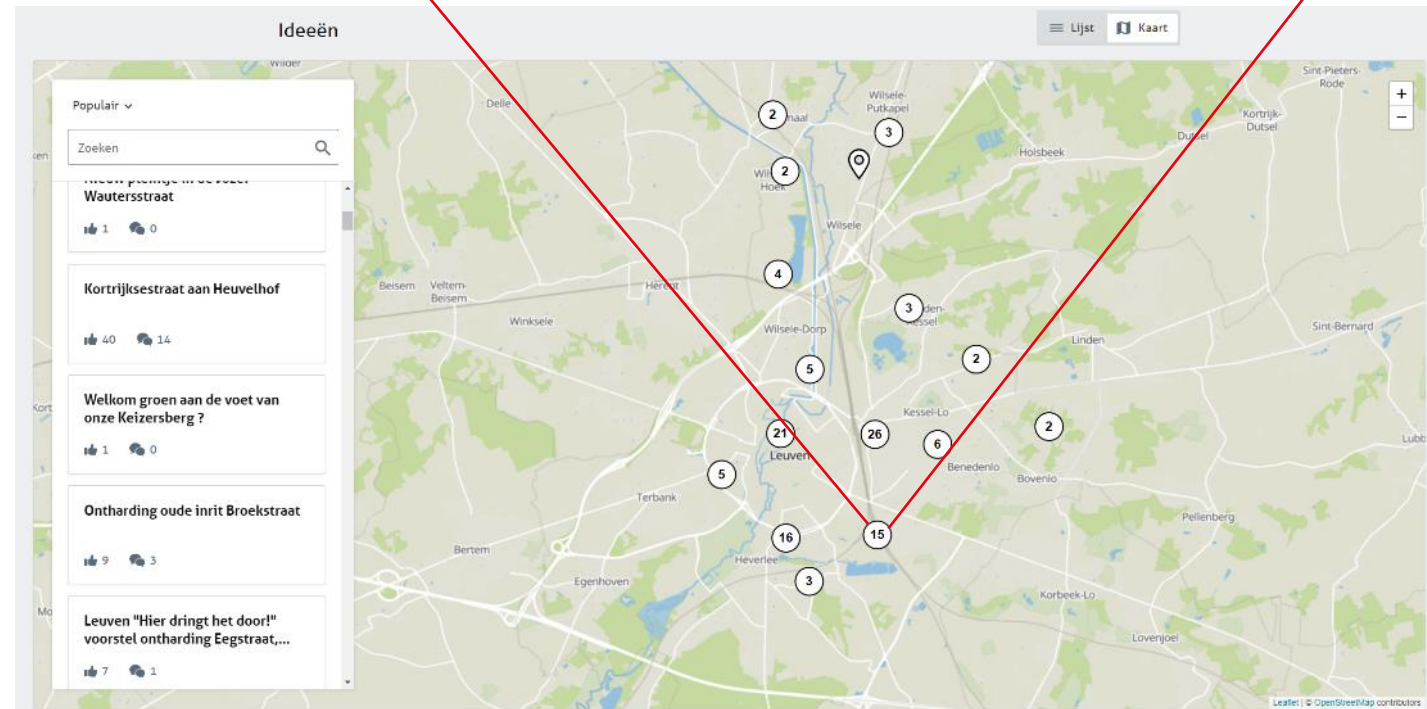
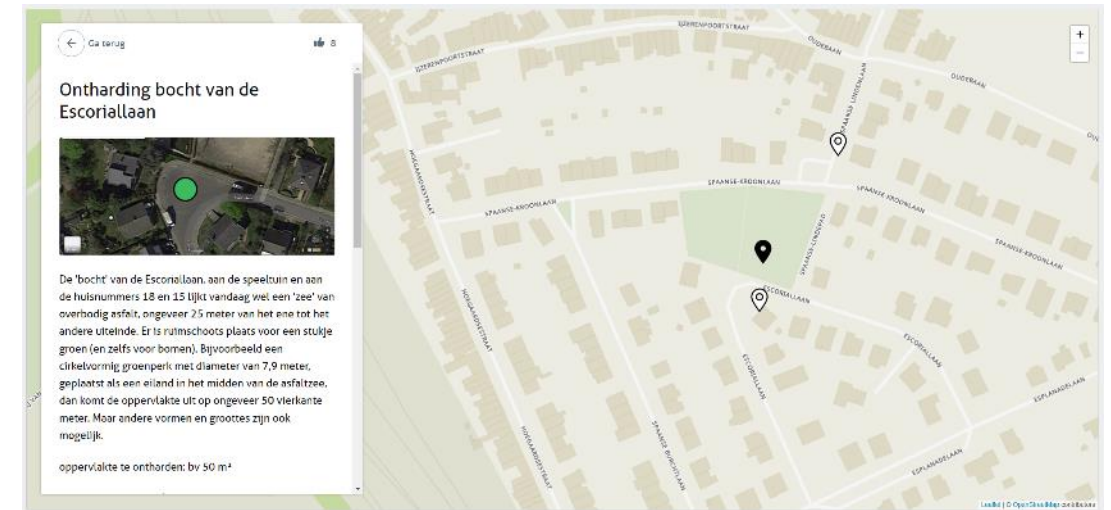
Een jury kiest 8 locaties waar we verharding (bv. asfalt en beton) vervangen door groen.



Ici ça percole !

Etape 4 : Associer les habitants

- Echos très positifs
 - +/- 145 idées
 - Disséminées dans toute la ville
 - Des lieux insignifiants aux plans ambitieux



Ici ça percole !

Projets pour l'avenir

- Mise en œuvre de 8 projets sélectionnés
- Mise en œuvre d'un certain nombre de plus grands projets exemplaires
- Montrer les images avant et après => impact du verdissement et du dégagement des revêtements durs
- Continuer à communiquer sous le titre '**Ici ça percole ! (Hier dringt het door !)** '
- Remonter l'échelle au niveau de la rue dans le cadre du projet Horizon 2020 JUSTNature et au niveau du quartier dans le cadre du projet LIFE - PACT (Co-creation in Nature Based Solutions).



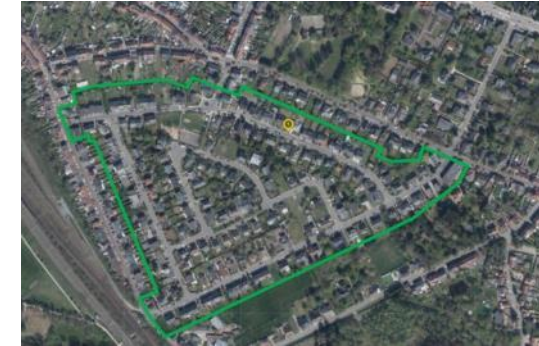
Ici ça s'infiltrer !

Projets pour l'avenir



■ **Projet LIFE - PACT : adaptation au climat au niveau du quartier**

- Phase pilote : localisation Spaanse Kroon
- Phases de répliation à Louvain, Madrid & Krakau
- Double focus :
 - a) Co-cr ation d'un projet pour le domaine public
 - b) Inspirer   l'action dans le domaine priv  (jardinets de fa ade, jardins   l'arri re, fa ades vertes, toitures v g tales)



■ **Associer les parties prenantes : Partner Zorg Leuven**

- Phase pilote : Woonzorgcentrum Ter Putkapelle
- Phase de r plication : 2 autres institutions d'assistance   Louvain
- M thode r pliable pour l'engagement des parties prenantes





Des questions ?

Katleen Remeysen

Ingénieure Travaux publics
Professeur Van Overstraetenplein 1
3000 Leuven
+32 16 27 25 00
katleen.remeysen@leuven.be



leuven