

An aerial photograph of a city where many buildings have green roofs and walls, illustrating urban biodiversity. The image shows a mix of modern and older architecture, with greenery integrated into the urban fabric.

# Mobilité et biodiversité : Pourquoi et comment diversifier les strates de végétation ?

Sylvain Boisson

Congrès de la route – Nature et Ville



An aerial photograph of a city where many buildings have green roofs and walls. A prominent building in the center has a circular rooftop structure with a spire. The text "Demain la ville verte, une ville durable" is overlaid in white. The image is credited to Anton Malishev in the bottom left corner.

Demain la ville verte,  
une ville durable

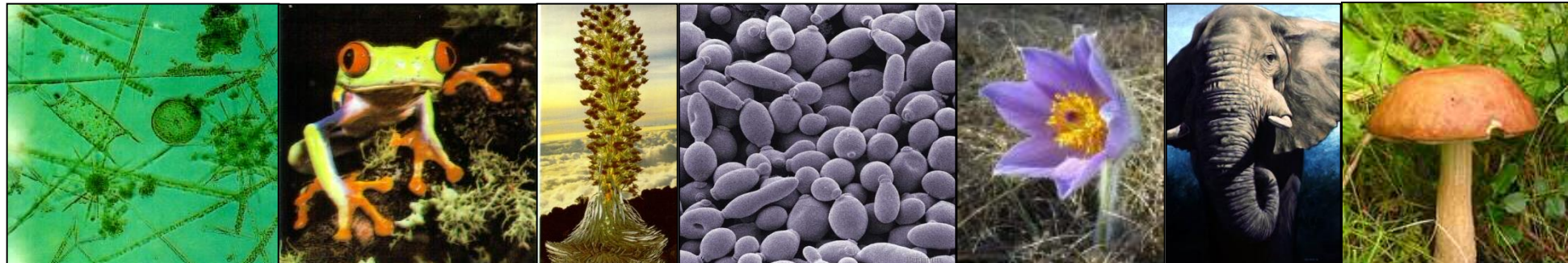






"Biological diversity" means the variability among living organisms from all sources including, inter alia, terrestrial, marine and other aquatic ecosystems and the ecological complexes of which they are part; this includes diversity within species, between species and of ecosystems.

(Convention on Biological Diversity, Rio, 1992. United Nation, Environment Program)





**Gènes**

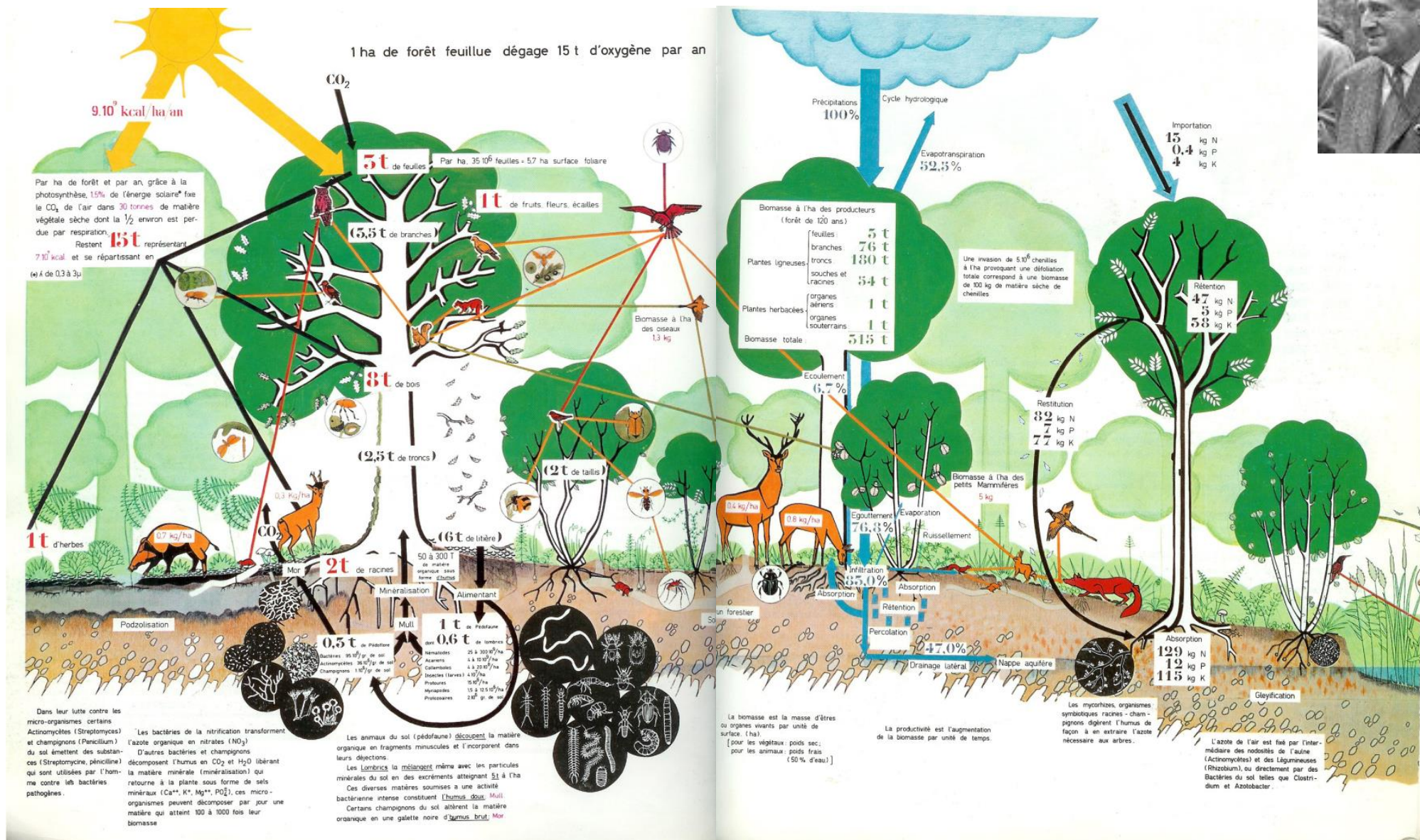


**Espèces**



**Communautés**

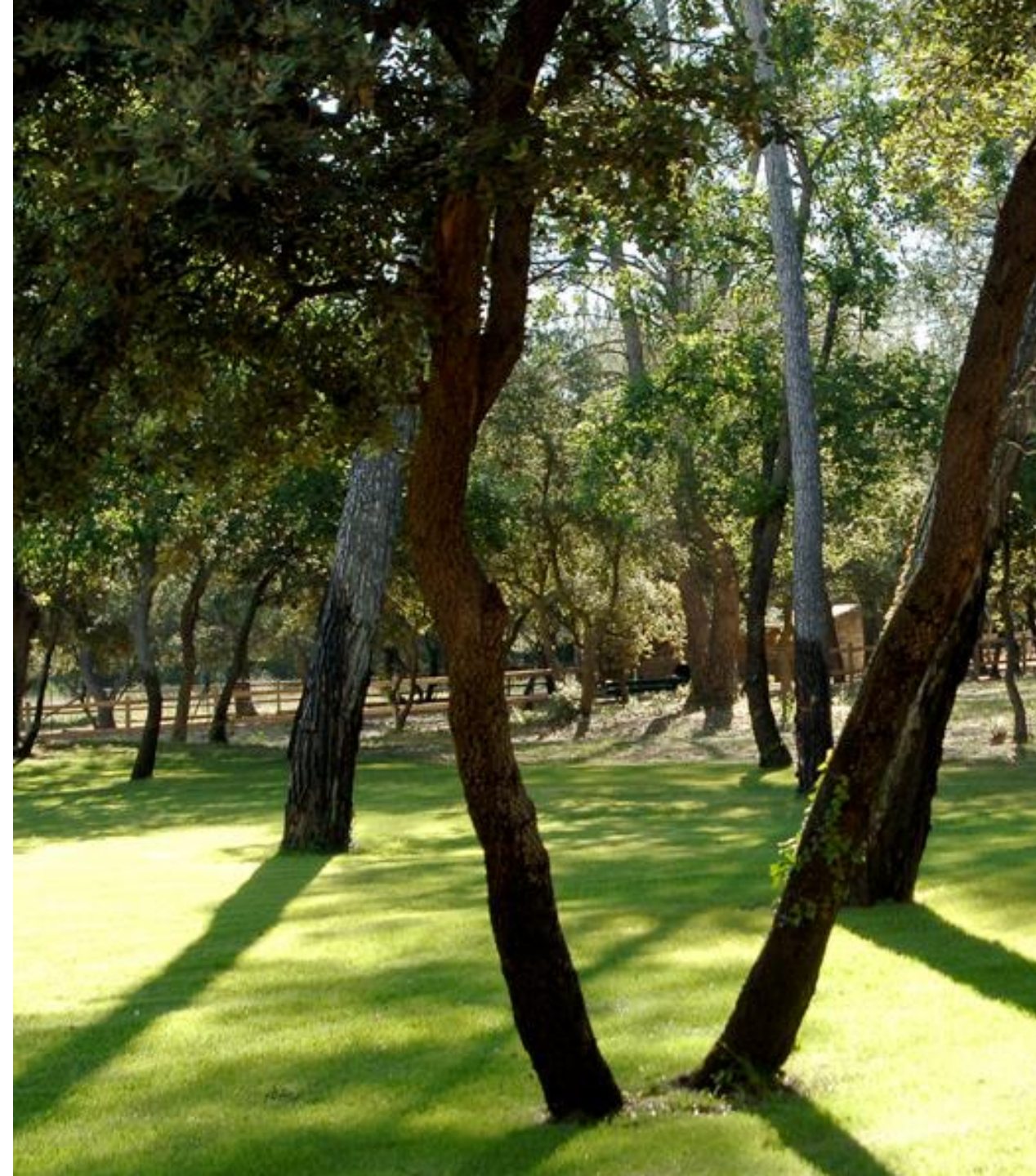
















Plus de 30 espèces (flore)  
80% en sous bois



Moins de 5 espèces (flore)  
2 en sous bois





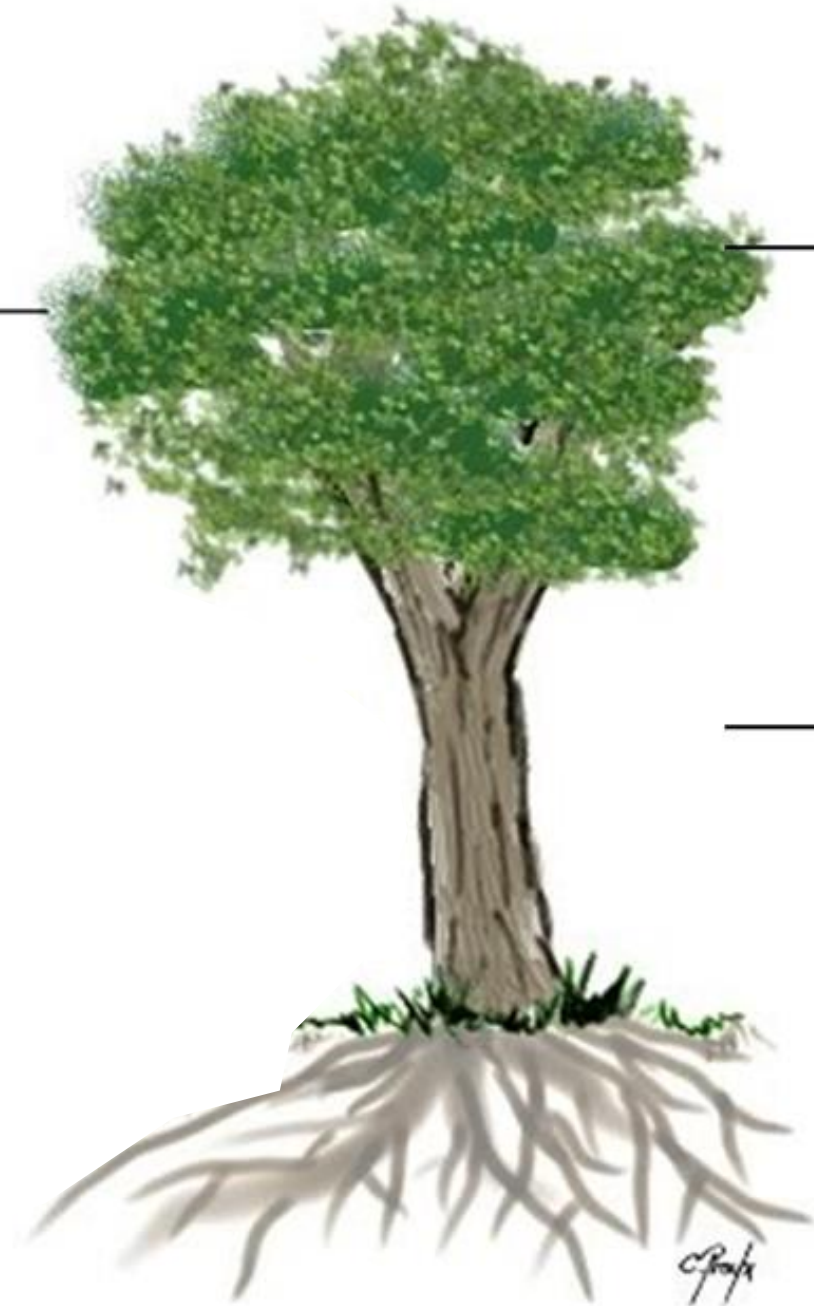


# La stratification verticale



# La stratification verticale

Strate  
arborescente



5m

2m



Au-delà de 5-6m





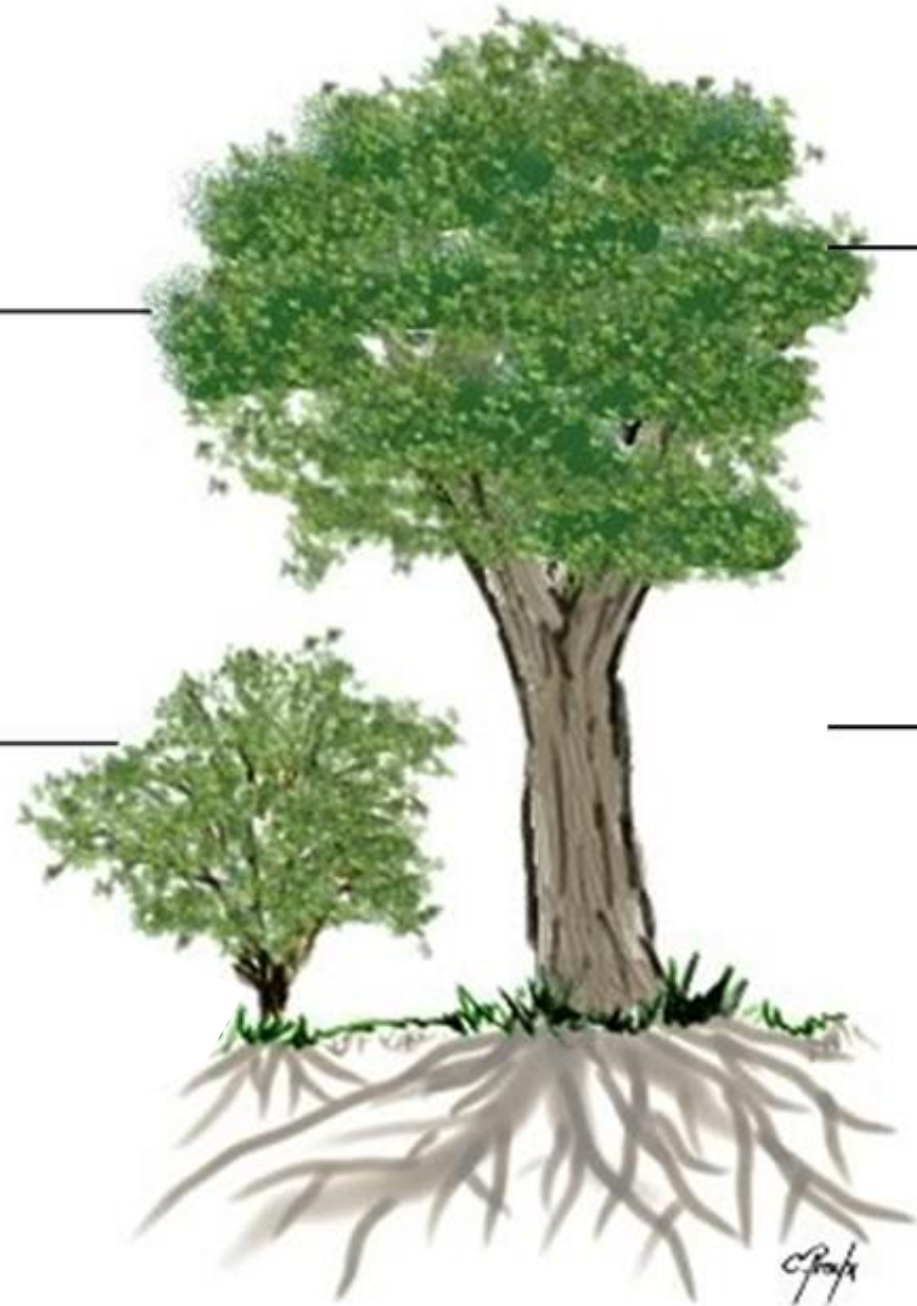
# La stratification verticale

Strate  
arborescente

Strate  
arbustive

5m

2m







Entre 1 et 5 m



# La stratification verticale

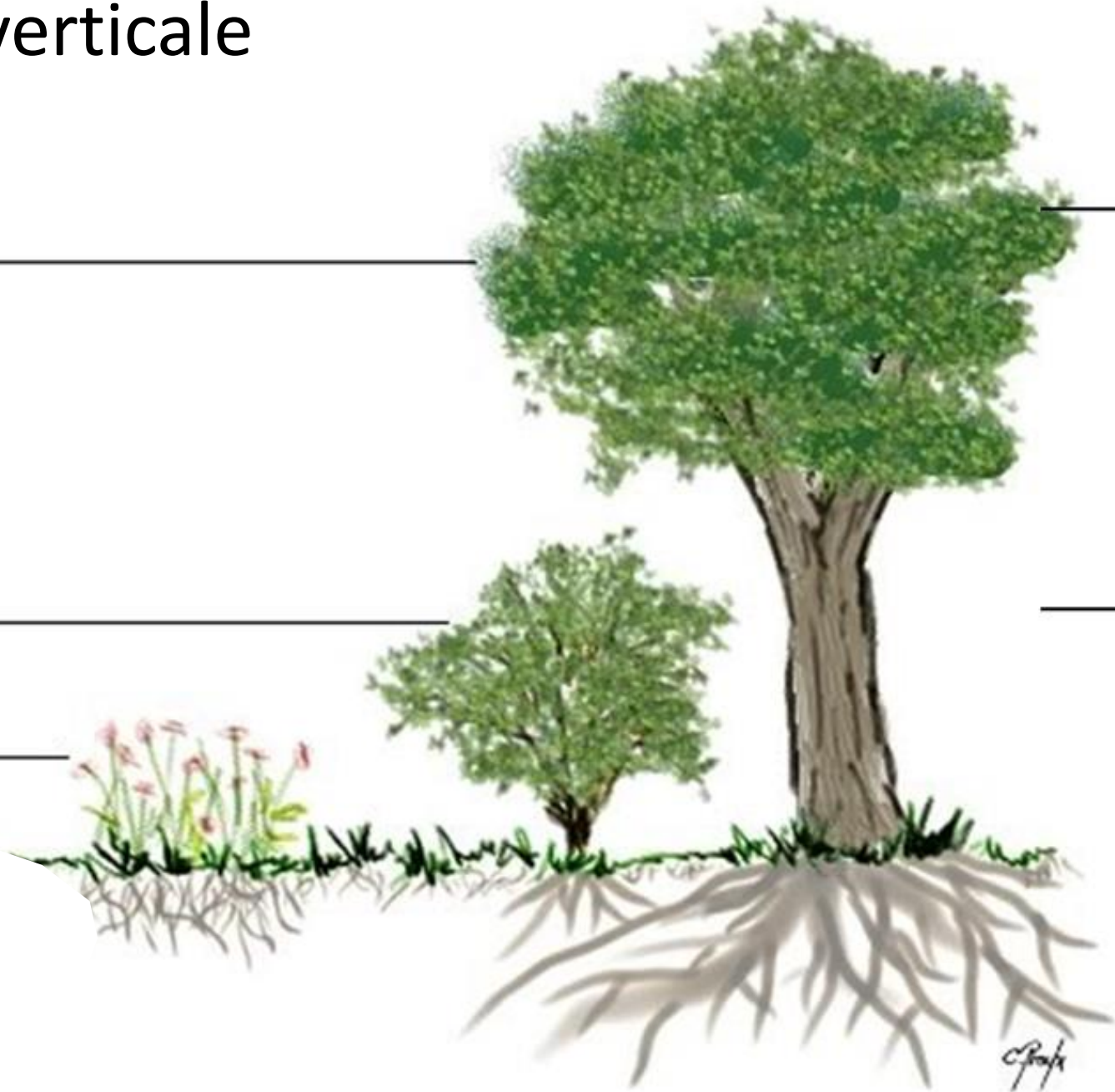
Strate  
arborescente

Strate  
arbustive

Strate  
herbacée

5m

2m





De 5 à 80cm





# La stratification verticale

Strate  
arborescente

Strate  
arbustive

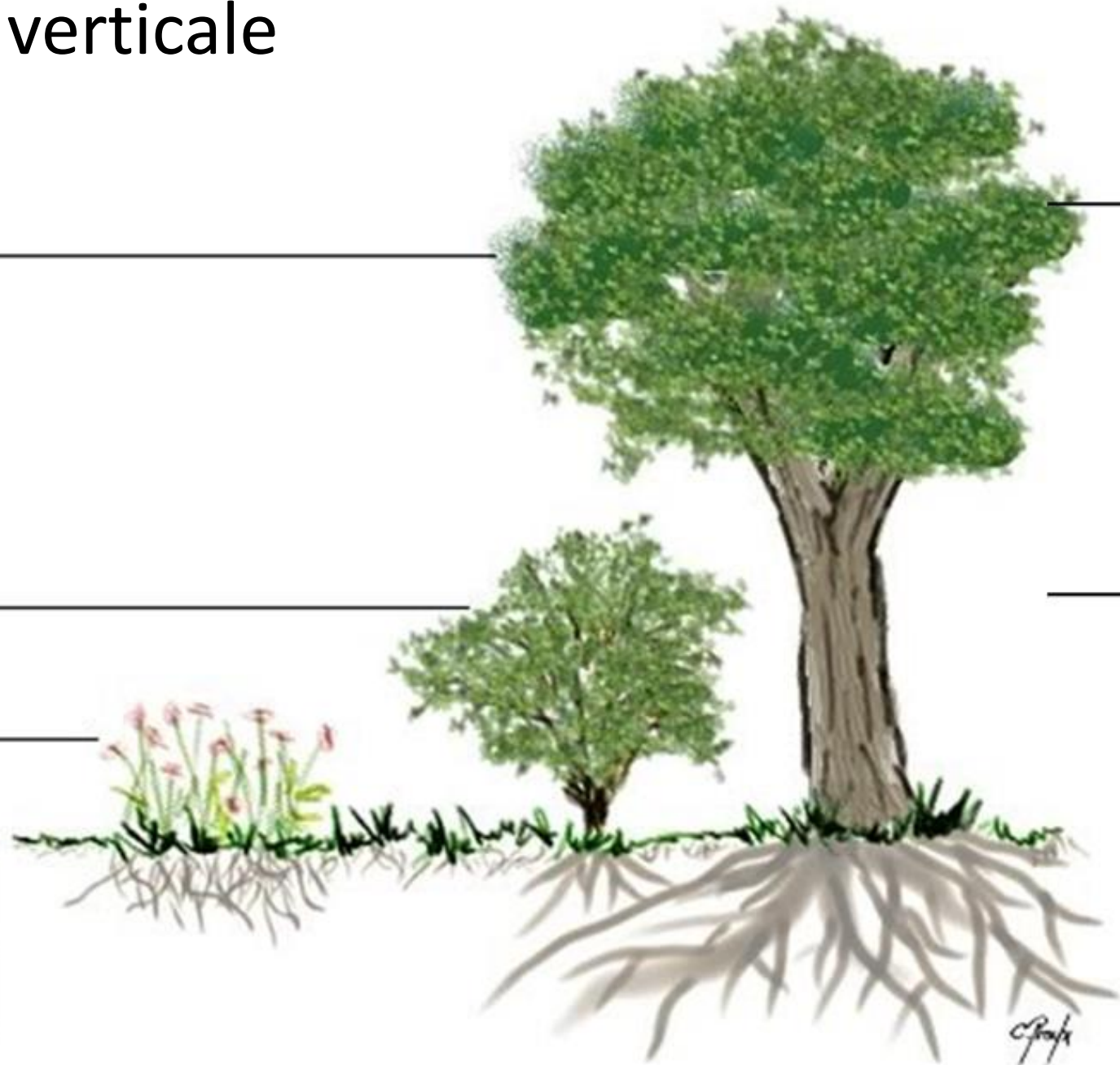
Strate  
herbacée

Strate  
muscinale

**Strate  
souterraine**

5m

2m







Jusque 5 cm



Autour des  
palombes

Loriot

# Chaque strate contribue à la biodiversité

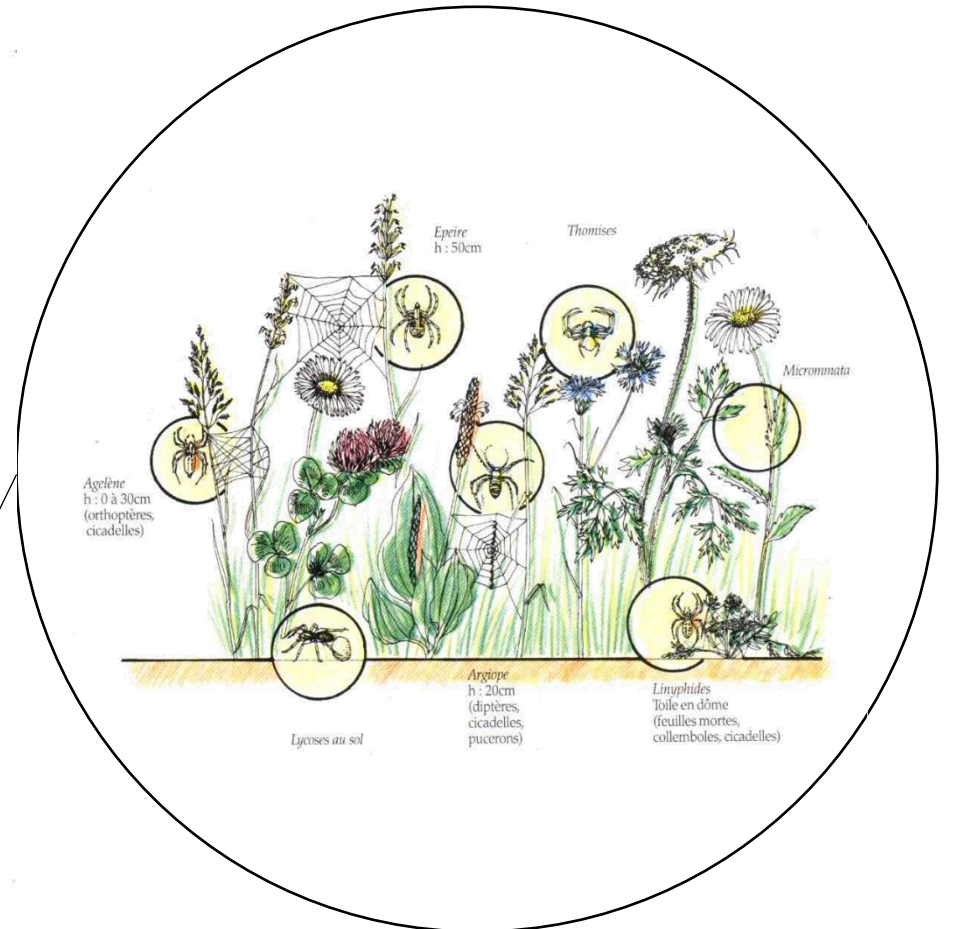
Pics,  
sitelles,  
grimpereaux

Chouette  
hulotte

Mésange  
charbonnière

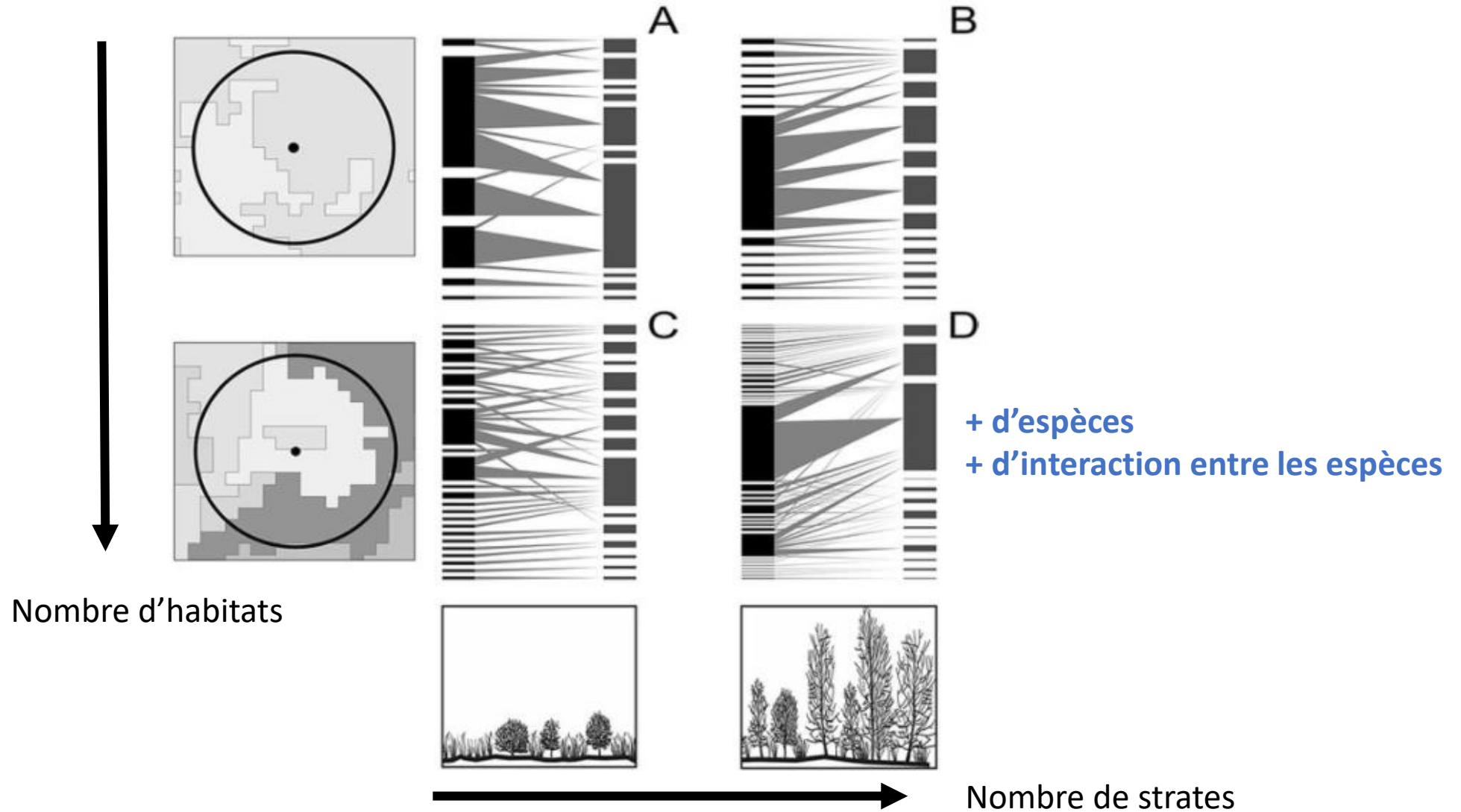
Fauvette  
à tête noire

Rouge-gorge





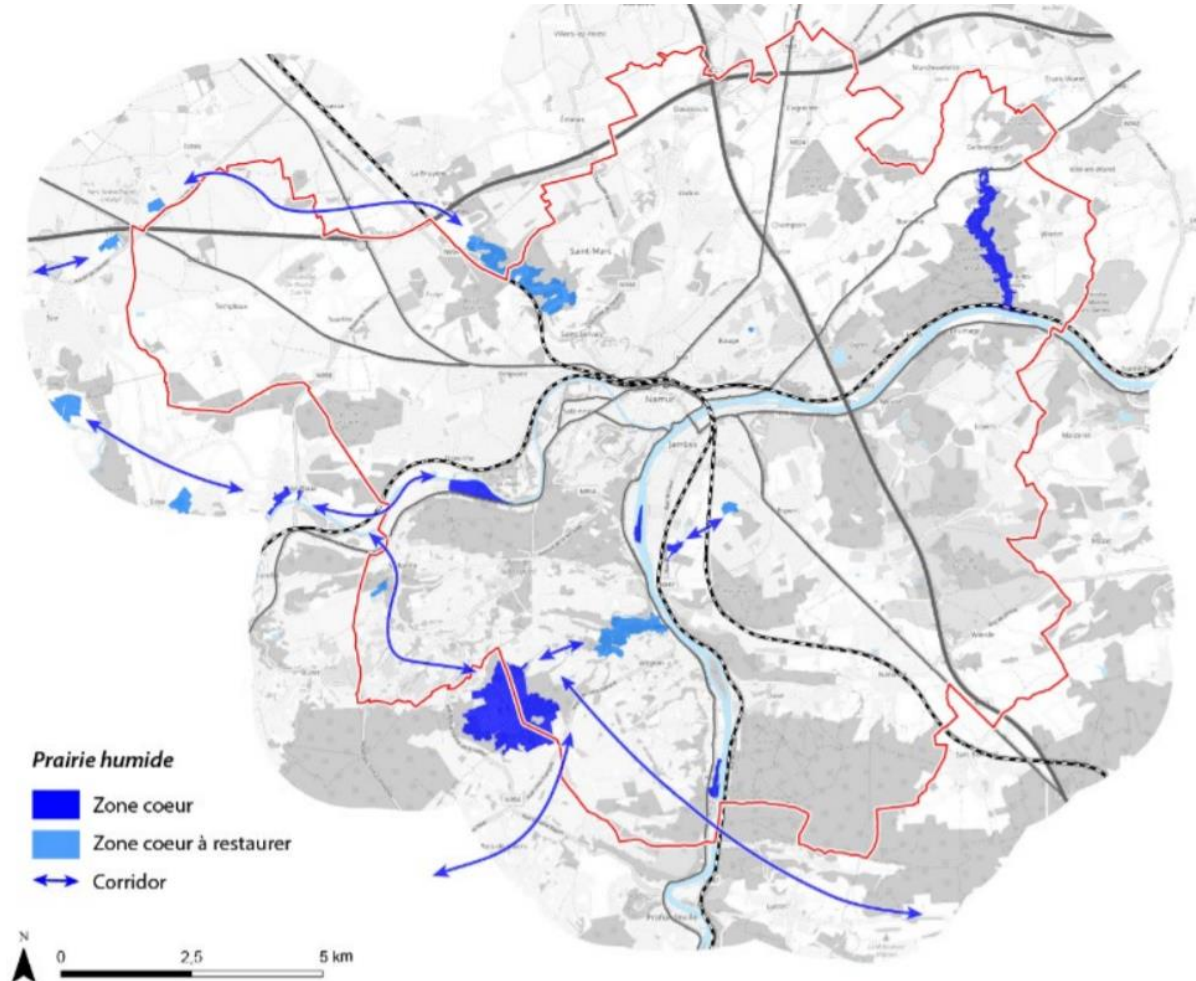
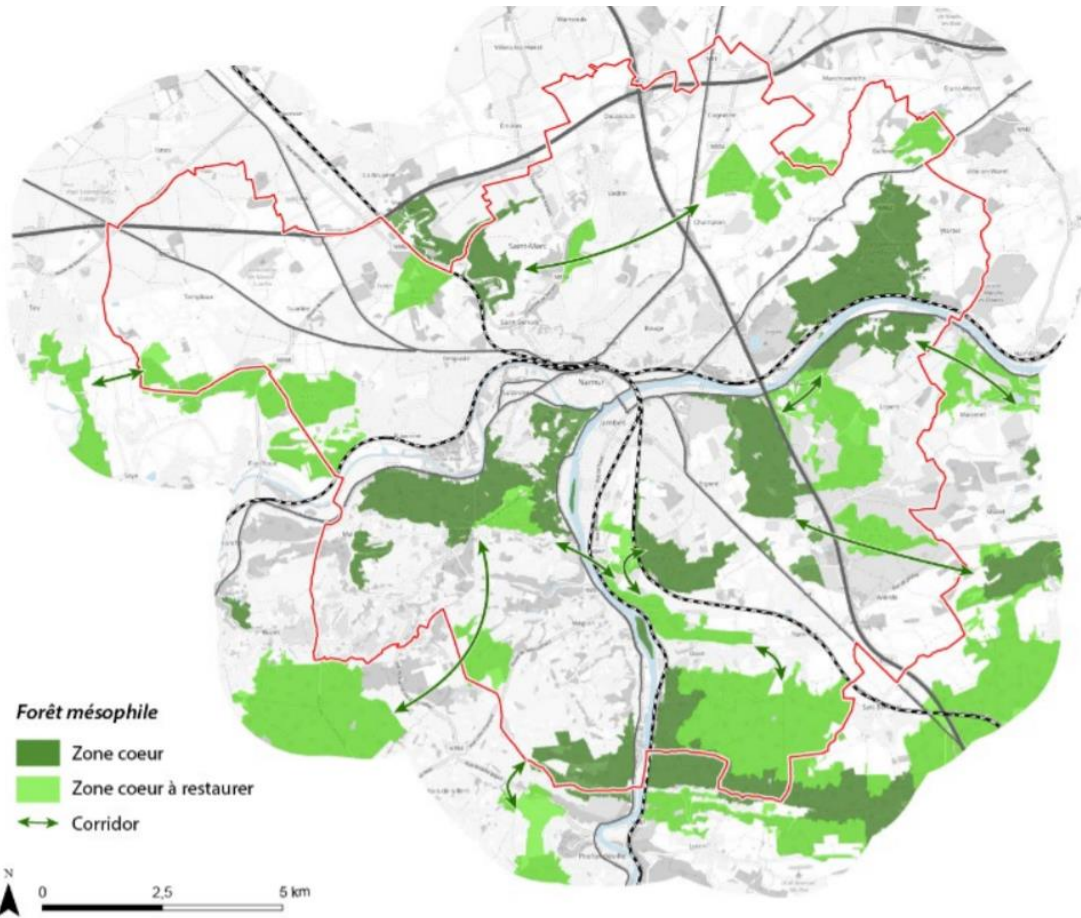
# De l'hétérogénéité pour diversifier





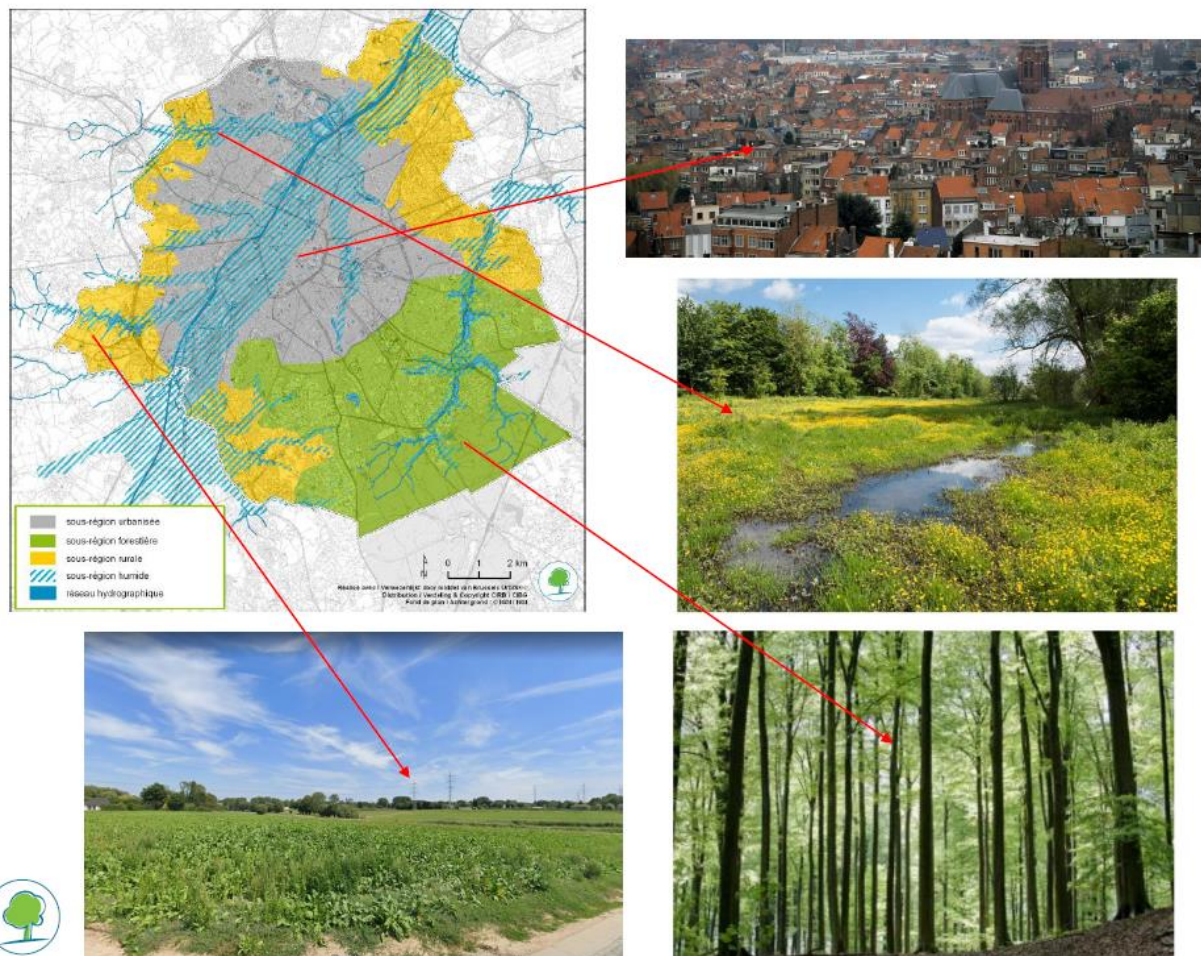
# Quelle est la stratégie?

Comprendre l'interaction de la ville avec son environnement





# Comprendre l'interaction de la ville avec son environnement





# Identifier les zones de nature: Le réseau écologique

## Zones centrales



Domaine des silex, Watermael-Boitsfort



Forêt de Soignes

## Zones de développement



Parc du Cinquenaire



Parc Duden



## Réseau écologique bruxellois

- Zones centrales
- Zones de développement
- Autres zones de végétation





## Prioriser les actions et définir les sites

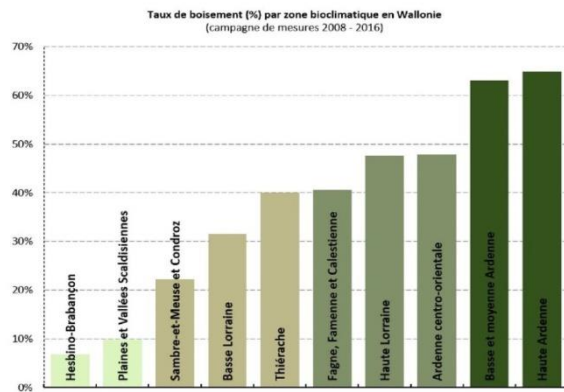
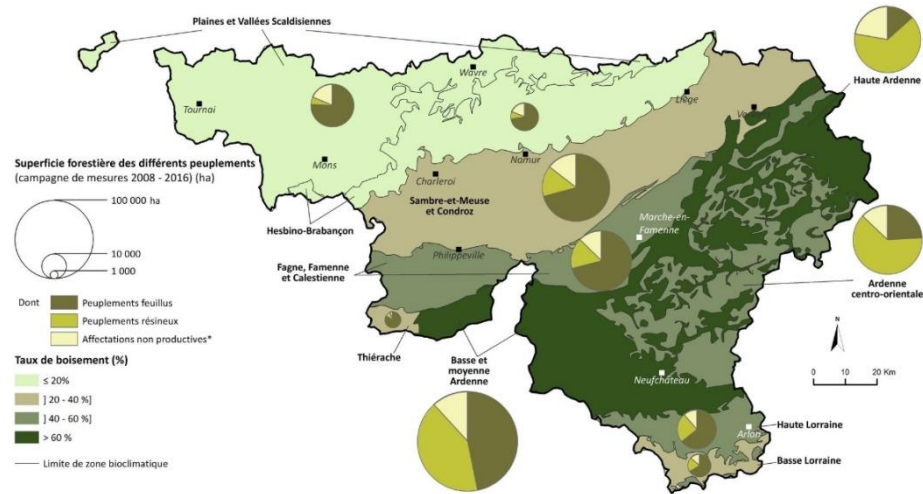


Les routes peuvent être des corridors !



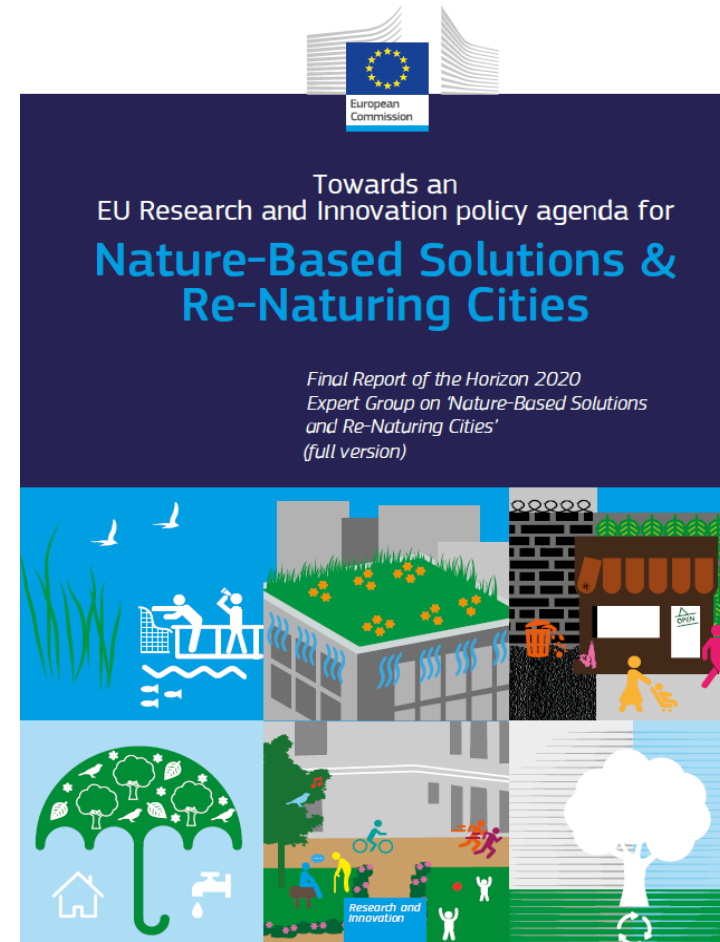
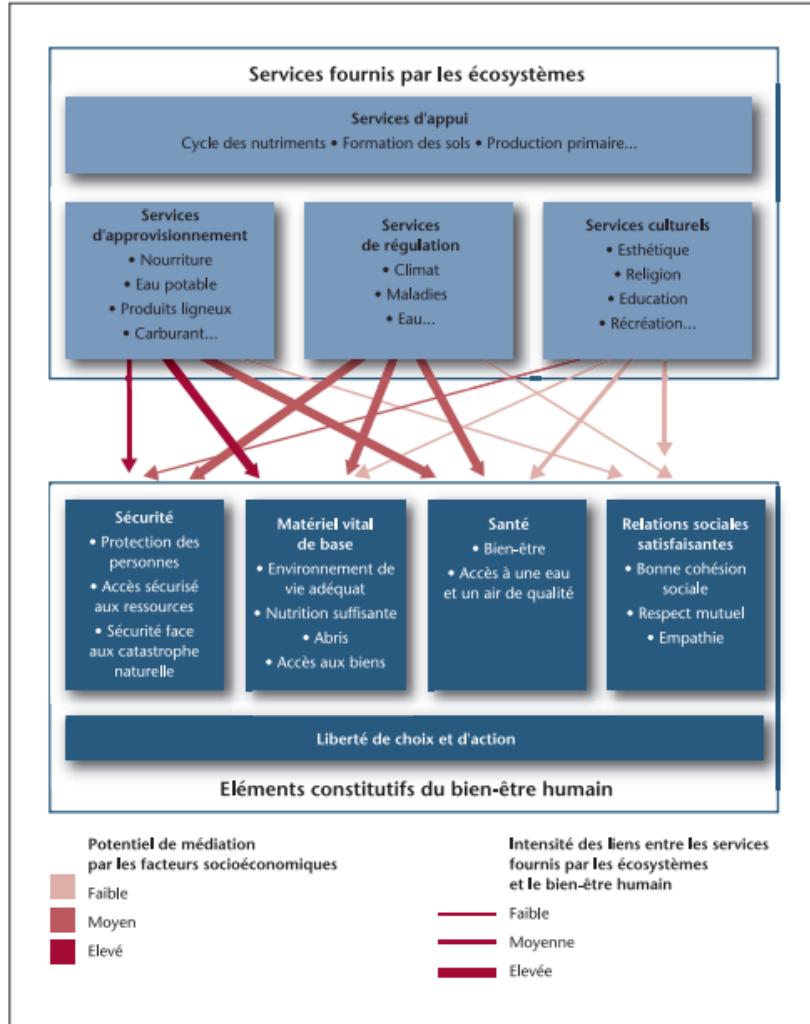
# S'inspirer des écosystèmes naturels pour recréer des milieux en ville

700 000 ha de milieux forestiers





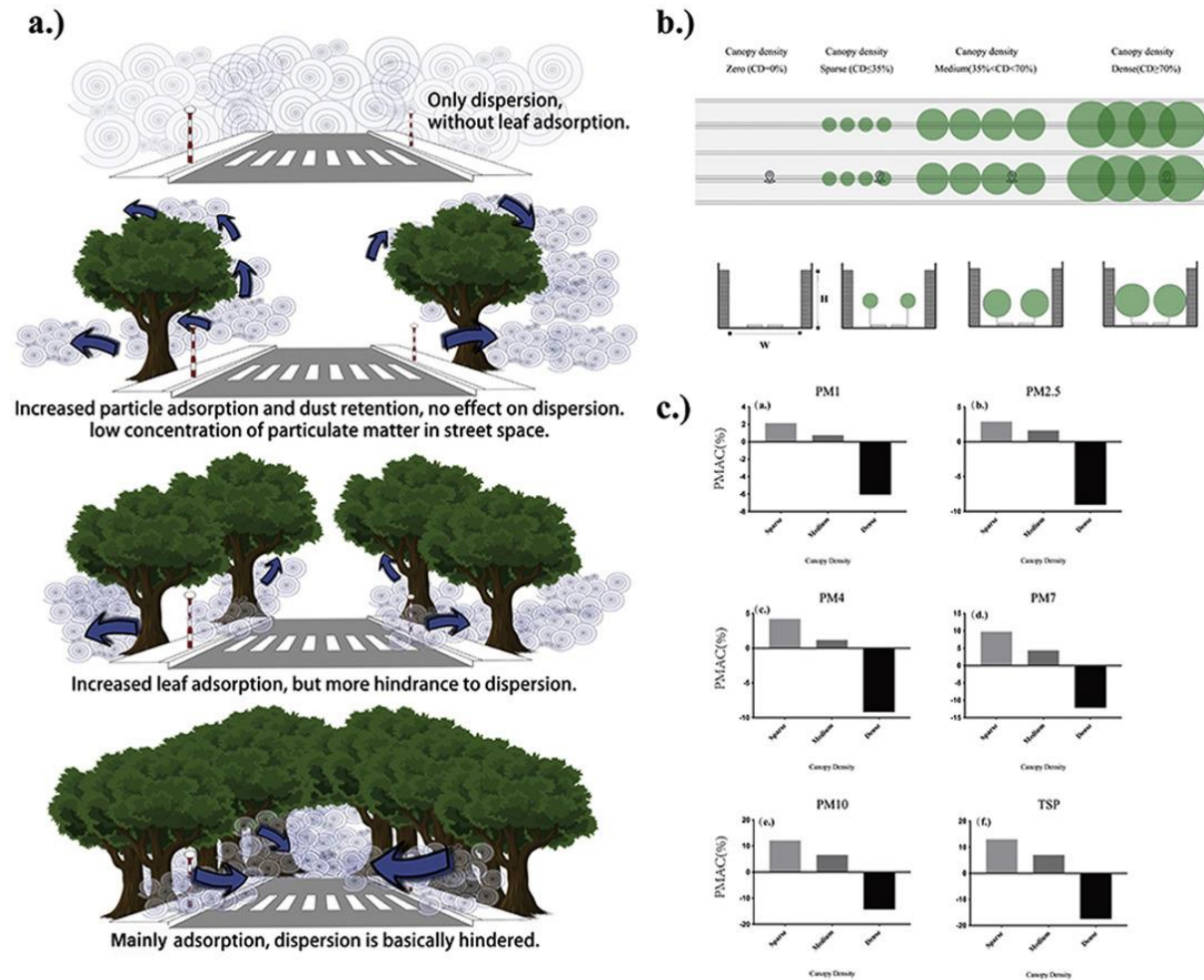
## Penser aux services que peuvent fournir ces milieux



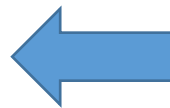


# Penser aux services que peuvent fournir ces milieux

## Attention aux idées reçues



Augmenter la densité d'arbres en rue n'améliore pas la qualité de l'air (au contraire)





*Pour les éléments surfaciques*

Mise en œuvre d'une stratification verticale

Utiliser des essences indigènes en Belgique

Favoriser le développement spontané des sous-strates

- Gérer la lumière qui arrive au sol. D'abord de la lumière
- Eviter le passage/piétinement
- Eviter les fauches pendant plusieurs années

Etre patient et laisser la succession se faire



# *Pour les éléments surfaciques*

## Gestion et entretien

Replanter des jeunes arbustes ou chaméphytes (pas obligatoire)

Possibilité de mettre en place certaines zones de défend (1 à 3 ans)

- Eviter piétinement ou passage animaux
- Support pédagogique
- Différencier les intervention de fauche

Varier les âges de la strate arborée

Contrôler l'installation d'espèces exotiques envahissantes

- Raisin d'Amérique, balsamine, buddléia, Renouée asiatique



# *Pour les éléments linéaires*

## La végétalisation des pieds d'arbre

**1 espèce – 1 strate**



**> 5 espèces – 3 strates**





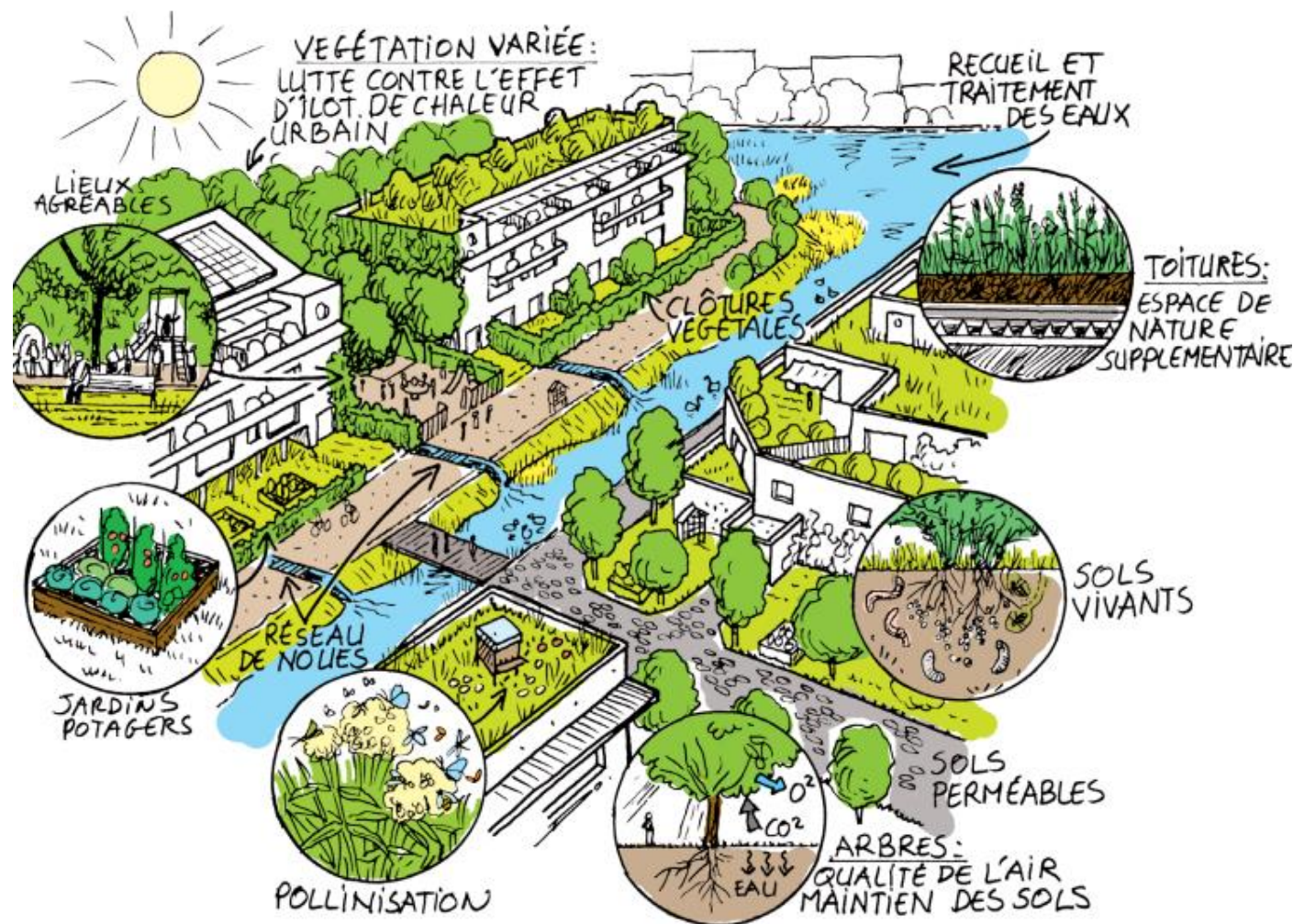
*Pour les éléments linéaires*

## La végétalisation des pieds d'arbre

- Arbres: essences indigènes
- Semis ou plantation d'espèces végétales indigènes herbacées
- La fauche et la tolérance à la végétation spontanée
- Plantes couvre-sol
- L'implication citoyenne



# Les aménagements doivent être connectés





# Merci

[Sylvain.boisson@uliege.be](mailto:Sylvain.boisson@uliege.be)

[Murvert.be](http://Murvert.be)

[Biolandscape.eu](http://Biolandscape.eu)