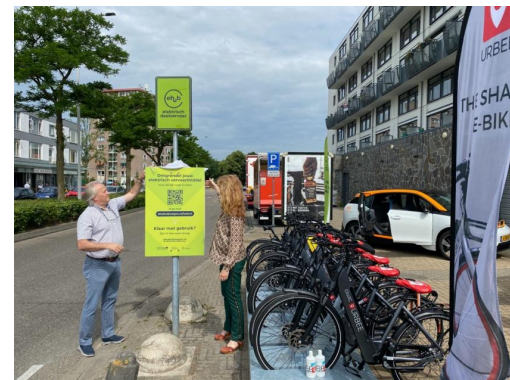


Le projet eHubs



Que sont les eHubs ?

- Des nœuds qui combinent différents types de **mobilité partagée électrique** (voitures, vélos, vélos-cargo,...)
- Des points d'ancrage local organisés **en réseaux** et/ou connectés au **transport public** existant
- Ces nœuds peuvent **varier** en **taille** et type d'**offre** pour s'adapter à la configuration des lieux et aux besoins



Le projet Interreg eHubs: objectifs

Démontrer que la mobilité partagée et la **mobilité partagée électrique** sont des **alternatives** attractives et bon marché à la **voiture individuelle**. Les eHubs contribuent à réduire la pollution atmosphérique et l'usage de la voiture et à atteindre la **masse critique** nécessaire pour un modèle économique viable pour la mobilité partagée électrique.



Le projet Interreg eHubs: les partenaires




10 zones pilotes, 2 fournisseurs de véhicules électriques, 1 fournisseur d'énergie, 3 universités, 6 organismes

Le projet Interreg eHubs: ligne du temps et budget

- Durée total du projet: 2019-2023 - € 12.4 millions
- Projet initial: 2019-2021 - € 8.8 millions
- Capitalisation call: 2021-2023 - € 3.5 millions supplémentaires



Le projet Interreg eHubs: résultats 2019-2021

- Une charte graphique a été développée pour le projet pour créer une **identité visuelle** eHubs
 - Les villes suivantes ont des **eHubs implémentés** et en en cours d'utilisation: Leuven, Dreux, Amsterdam, Nijmegen/Ahnem, Kempten, Manchester
 - Les universités partenaires analysent via enquêtes les **comportements des utilisateurs** face à l'offre eHubs et analysent les données **d'utilisation des solutions eHubs** en service.
 - En plus des fournisseurs de véhicules électriques partenaires du projet, d'**autres fournisseurs** s'installent via marchés publiques.
 - Contribution au développement et à la promotion du **TOMP-API**
- 
- A colorful, stylized illustration of a smart city scene. It features a red bus with a 'MOBI HUB' sign, a blue car-sharing sign, a person on a bicycle, a person walking, and various urban elements like trees, benches, and buildings. The scene is set in a modern, urban environment with a focus on sustainable transportation and smart infrastructure.



Le projet Interreg eHubs: le « capitalisation call » en Wallonie

- 3 nouvelles villes/région partenaires: [Dublin](#) (Irlande), [Inverness](#) (Ecosse) et la [Région Wallonie](#) ont rejoint le projet en 2021
- La particularité pour la [Wallonie](#) est de développer des eHubs sur [5 communes](#): Namur, Gembloux, La Bruyère, Ottignies-Louvain-la-Neuve et Wavre.
- Les [objectifs](#) en terme de service et d'impact sur les émissions sont les suivants:

Objectifs en nombre de véhicules

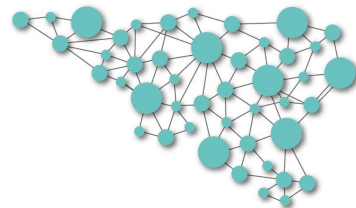
Nombre de eHubs	15
Vélos électriques, vélos cargo, scooters électriques partagés	140
Voitures électriques partagées	15

Objectifs réduction CO2

Reduction CO2 (kg) par an par vélo électrique partagé	410
Reduction CO2 (kg) par an par voiture électrique partagé	8.879
Reduction CO2 (kg) par an Vélos électriques, vélos cargo, scooters électriques partagés	57.400
Reduction CO2 (kg) par an - Voitures électriques partagées	133.185
Reduction CO2 (Tonnes) - total	191

Le projet Interreg eHubs: le « capitalisation call » en Wallonie – statut et contexte général

- Les 5 communes pilotes ont défini au total **50 mobipoints potentiels** sur leur territoire parmi lesquels 24 ont été priorisés comme eHubs potentiels
- En partenariat avec les communes et les fournisseurs de service (partenaires du projet ou autres), **l'offre de service doit être définie** pour chaque eHubs
- La **signalétique eHubs/mobipoints** pour la Wallonie est en cours de réalisation avant de sélectionner un partenaire pour le développement du matériel
- La stratégie de mobilité wallonne prévoit à l'horizon 2030 le développement de **mobipôles** dans toutes les communes wallonnes qui s'est concrétisée fin 2021 pour un droit de tirage pour les **262 communes** wallonnes de **210 M €** sur la période 2022-2024. Dès lors, les solutions mises en place pour les communes eHubs (collaboration avec les parties prenantes (SNCB, TEC,...), marchés publics fournisseurs,...) sont pensées dans un but de réplcation possible dans d'autres communes.



Plus d'information

- Site Internet: <https://www.nweurope.eu/projects/project-search/ehubs-smart-shared-green-mobility-hubs/>
- LinkedIn: <https://www.linkedin.com/company/ehubs-nwe/>
- Twitter: https://twitter.com/eHUBS_NWE
- Contact eHubs pour la Wallonie: mobipoles.mobilite@spw.wallonie.be