



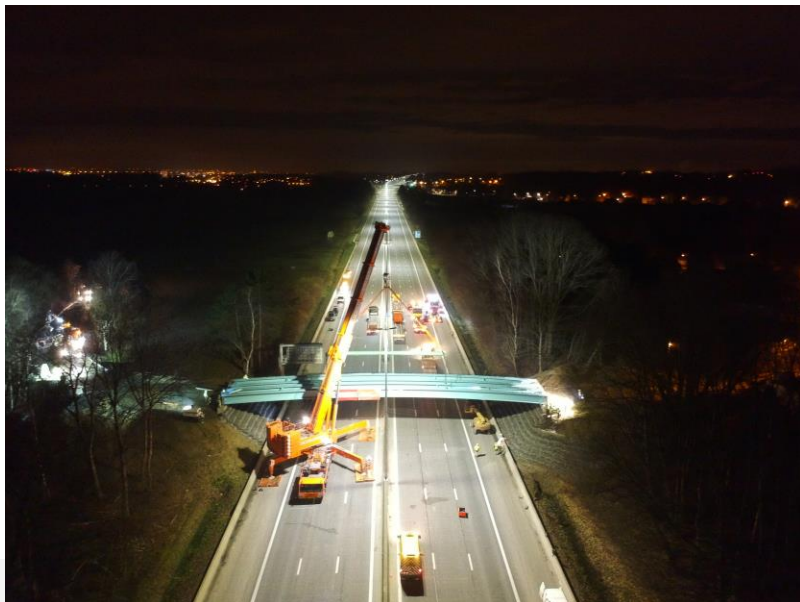
Belgisch **Wegen**congres  
Congrès belge de la **Route**

LEUVEN • 4-7.04.2022

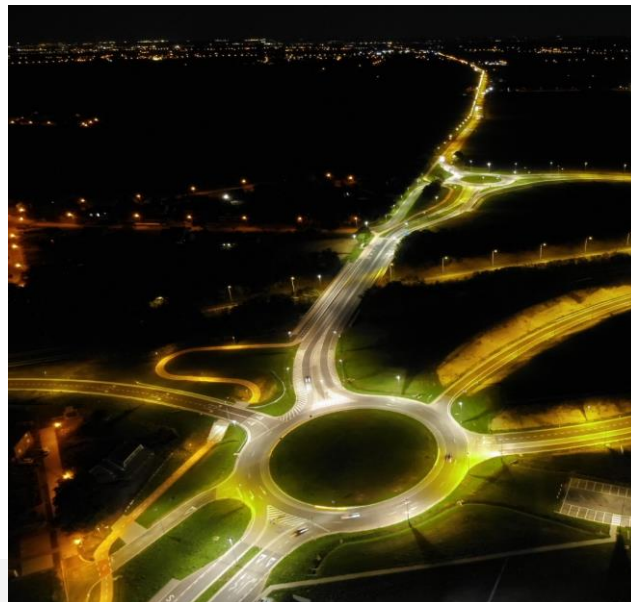
**Comment la mise en œuvre de la plan lumière contribue  
à atteindre les objectifs climatiques**



## Plan lumière autoroutes



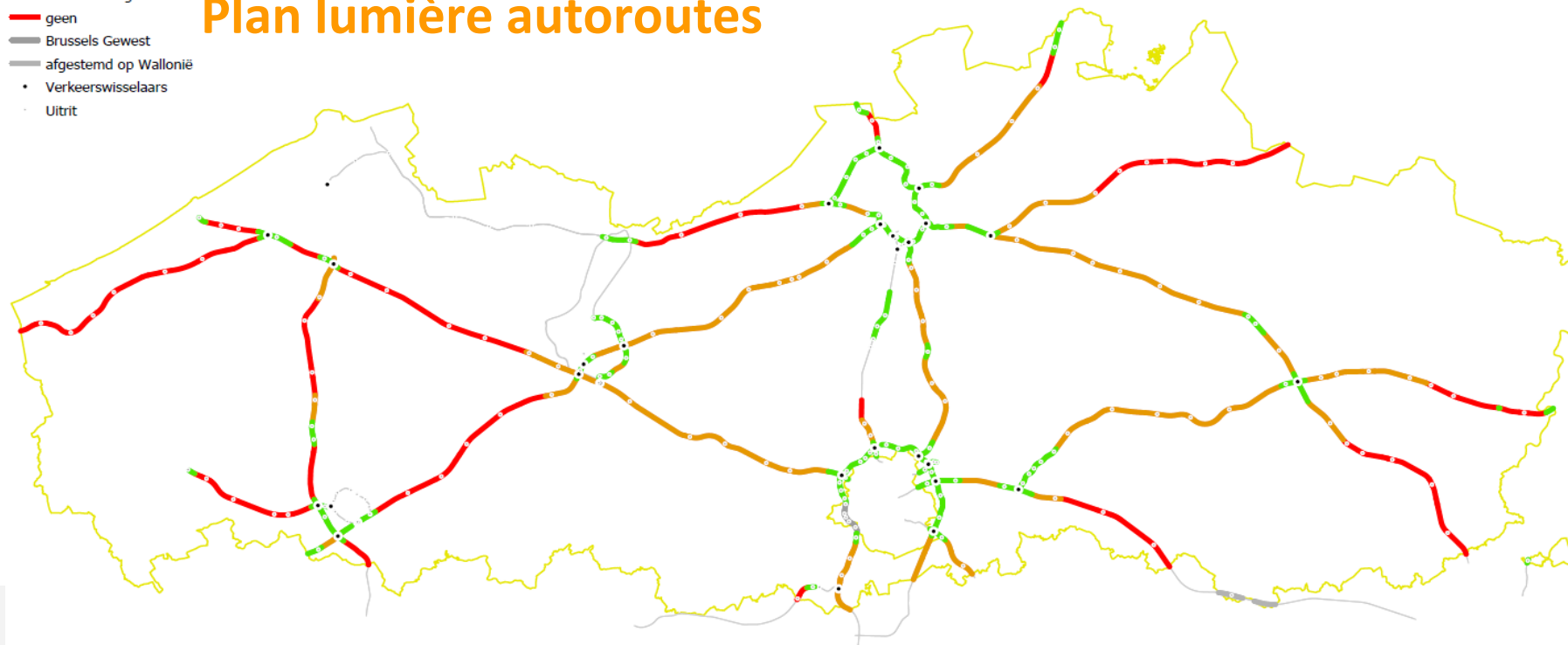
## Plan lumière routes nationales





- permanent aan
- ifv omstandigheden
- geen
- Brussels Gewest
- afgestemd op Wallonië
  - Verkeerswisselaars
  - Uitrit

## Plan lumière autoroutes



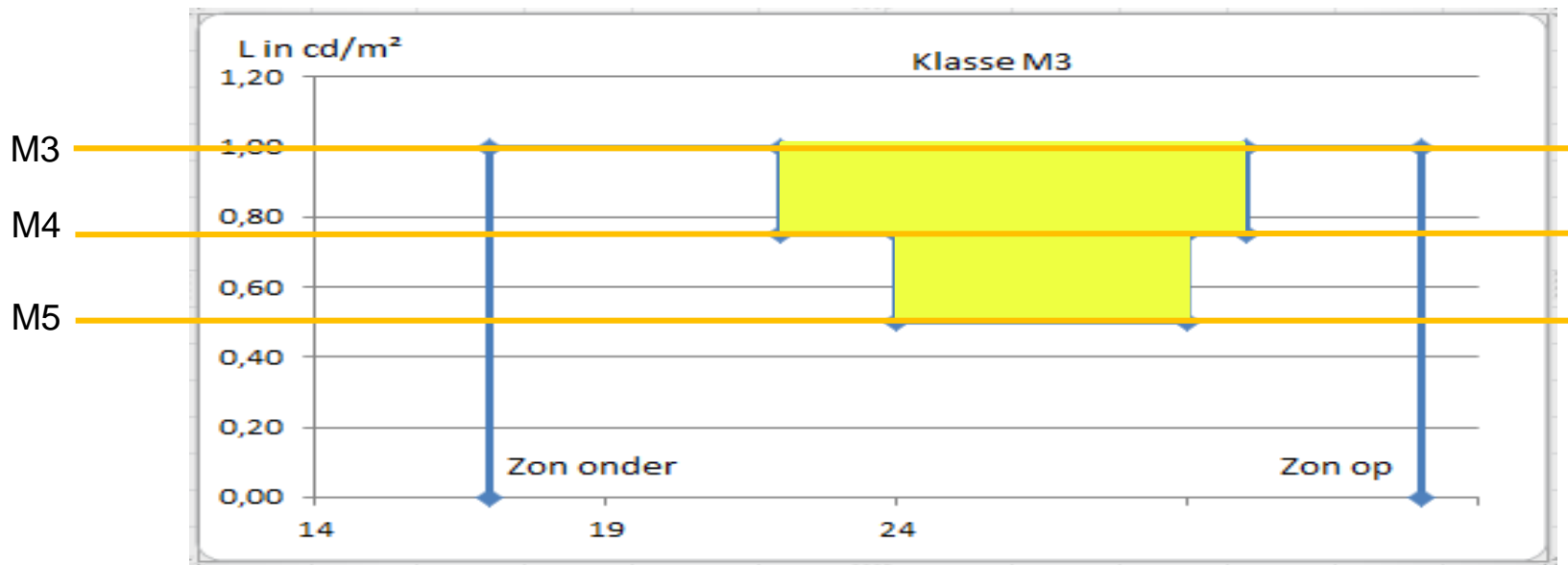


## Plan lumière autoroutes

<b><u>Samenvatting lichtvisie:</u></b>	2/04/19	%	Branduren
aantal km autosnelweg 1 richting	<b>1.753</b>		
aantal km autosnelweg 1 richting <b>perm aan</b>	<b>439</b>	25%	4.200
aantal km autosnelweg 1 richting <b>dynamisch</b>	<b>691</b>	39%	1.500
aantal km autosnelweg 1 richting <b>geen</b>	<b>608</b>	35%	0



## Exemple regime “allumé en permanence”



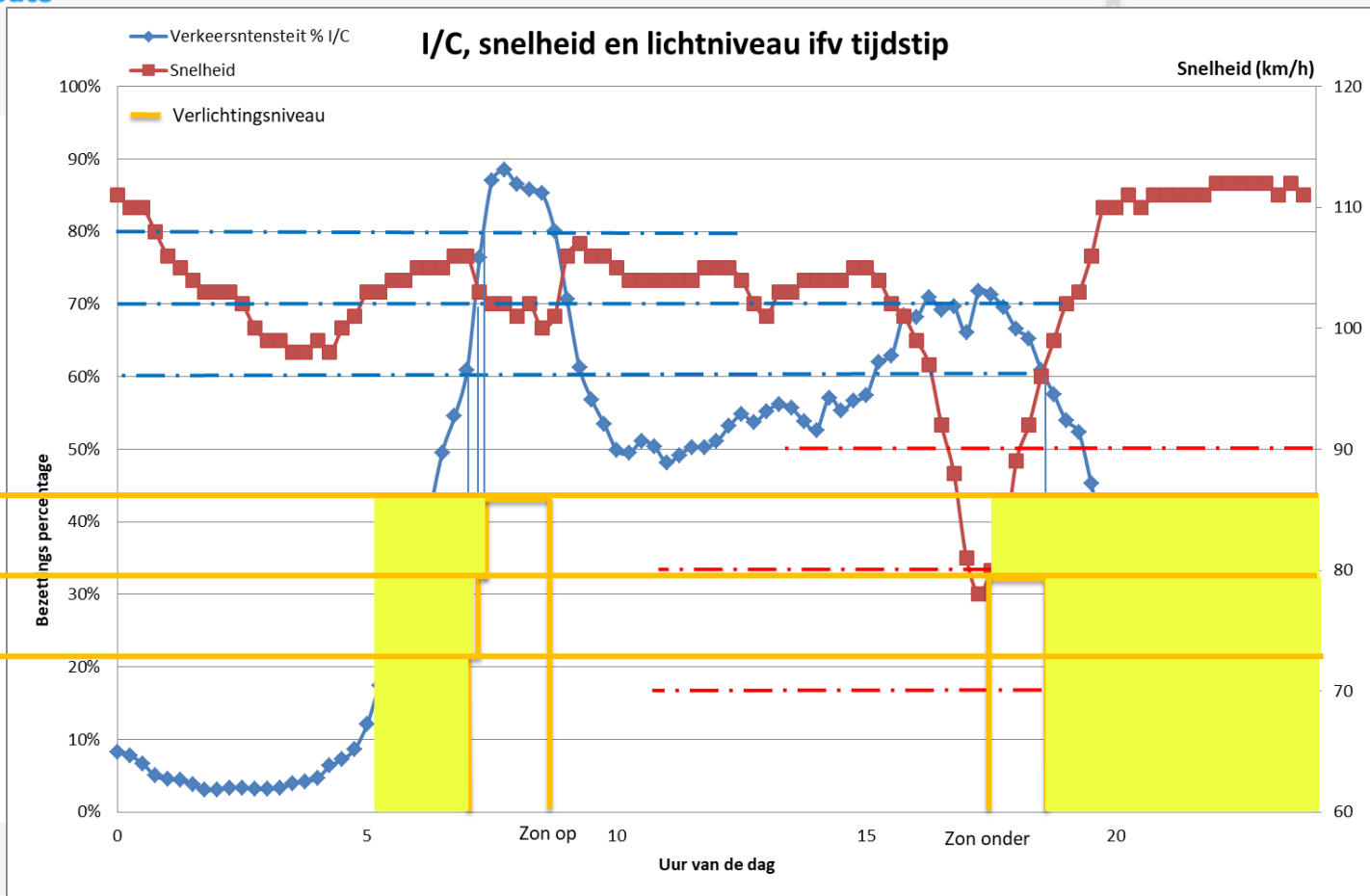


## Exemple regime “dynamic”

M3

M4

M5





## Impact énergétique

- $\pm 3\text{GWh/an}$  (par r/ sans plan lumière autoroutes)

## Plan lumières routes nationales

**PAS ECLAIRER** (pas prévoir une installation d'éclairage)

**SAUF SI C'EST NECCESSAIRE**

ET **A CONDITION DE QU'IL Y A DES MESURES  
ACCOMPAGNEES CORRECTES**



## Où éclairer? = plan d'étape globale

### Étape 1: segment routiers

Quelques segments sont éclairés, autres segments pas éclairé, à moins que

### Étape 2: points de conflit

Toujours éclairé

Pas tous

### Étape 3: segments exceptionnels

Pas éclairé, à moins que

Critères

### Étape 4: autres points de conflits

Pas éclairé, à moins que

Critères

### Étape 5: pistes cyclables séparées non-illuminées

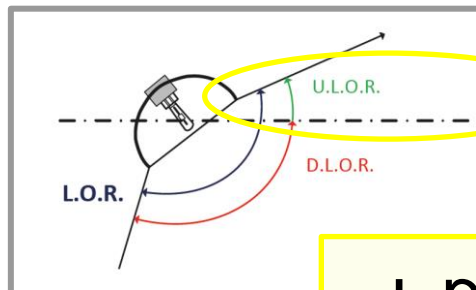
Pas éclairé, à moins que

Critères

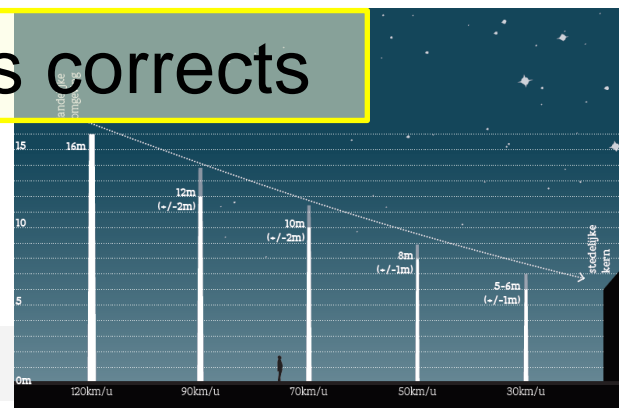
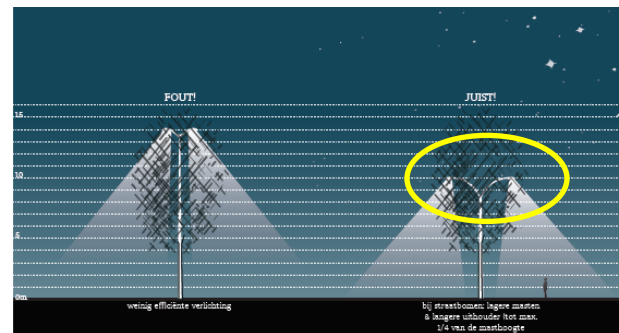
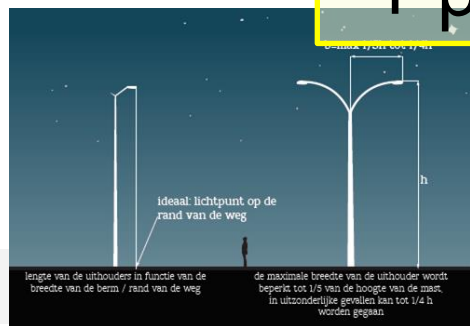




## Quels sont les exigences



+ paramètres lumineux corrects





## Quels sont les exigences?

	M3 (doorgaand wegvak)	M4 (doorgaand wegvak)	M5 of geen (verlichting) (op doorgaand wegvak)
Ongelijkgrondse kruispunten	M2	M3	M4
	M3 (hoogste niveau van verlichting aantakkende weg)	M4	M5 en geen verlichting (en lager)
Rotondes	C1	C2	C3
Verkeerslichten	C2	C3	C4
Andere verlichte kruispunten	C3	C4	C5
Lichtpunt ter hoogte van kruispunt onverlichte wegen	/	/	C5



## Tamiser et éteindre où et quand c'est possible

- Luminaires ponctuelle et segments routiers éclairés:
  - Tamiser l'éclairage entre 24h et 5h
  - (en ce moment) une seule regime (pas de differentes régimes pour journée ouvrables vs vacances, saison,...)
  - Éteindre entre 24h et 5h est possible, mais seulement si la commune le demande, et en consultation avec AWV après une étude de sécurité
- Points de conflit:
  - Tamiser l'éclairage entre 24h et 5h, JAMAIS éteindre



## Impact énergétique

- Quasi impossible à déterminer car il est principalement utilisé pour les nouveaux projets



## UNE ORGANISATION



**ABR**

Association  
Belge de la Route



AGENTSCHAP  
**WEGEN & VERKEER**

## AVEC LE SOUTIEN DE



Centre de  
recherches routières



**BRUXELLES MOBILITÉ**  
SERVICE PUBLIC RÉGIONAL DE BRUXELLES



**FBEV**  
Fédération Belge des Entrepreneurs de Travaux de Voirie asbl



Belgisch **Wegencongres**  
Congrès belge de la **Route**

LEUVEN • 4-7.04.2022



## Contact

👤 Erik De Bisschop

☎ +32 478 96 25 89

✉ [Erik.debisschop@mow.vlaanderen.be](mailto:Erik.debisschop@mow.vlaanderen.be)

