



Belgisch **Wegen**congres
Congrès belge de la **Route**

LEUVEN • 4-7.04.2022

La construction circulaire à Bruxelles





1. Réalités & constats



Système linéaire et secteur de la construction





Quelle responsabilité pour le secteur ?



source : FCRBE Projet Interreg North-West Europe - "Reuse of building elements: - will it soon be the norm in Europe ?" video, 2020.



Une réalité du métier à prendre en compte...

- Une pénibilité du métier et un manque de temps / de moyen.
- Un indice de matériaux de +10% en 2021 et une pénurie de matériaux sans précédent*
- Les entrepreneurs sont parmi les premiers appelés pour des travaux
 - mais le bon prestataire est toujours compliqué à identifier**
- 3 critères de choix de prestataire : réactivité, prix et/ou recommandation**
 - (et pas leur expertise !)

*cfr étude de Construcity "Rapport sur l'impact de l'émergence de l'économie circulaire sur les métiers de la construction en Région de Bruxelles- Capitale pour Construcity", 2021

** cfr étude La décision de rénovation chez les particuliers en Région de Bruxelles-Capitale" Bruxelles Environnement 2019



...mais aussi une réalité régionale

- 90% des entreprises en RBC sont des TPE & PME*
 - On compte plus de 12 600 entreprises au total sur le territoire.
- 35% sont des indépendants*
 - Une tendance en hausse (le nombre de salariés diminue)
- Un manque de main d'œuvre qualifiée**
 - 14% des travailleurs quittent le secteur quand 13% y entrent.
 - La majorité des sorties et rotation concernent les TPE / PME de < 5 personnes en RBC
- Une marge bénéficiaire moyenne des entrepreneurs de 4%
 - Ce qui rend les investissements compliqués

*cfr "Secteur de la construction à Bruxelles - constat et perspectives : vers une économie circulaire" Bruxelles environnement, 2018.

** cfr étude Hermes 2019-20



2. Quelles réponses ?



Union Européenne



- Suite des accords de Paris (COP 2015)
 - Maintenir le réchauffement climatique sous les 2 degrés
- Gouvernance de l'Union de l'énergie et de l'Action climatique en 2018
 - Projet nationaux obligatoires
- Diminution des émissions de GES
 - - 55% en 2030
 - -80 à 95 % en 2050

Belgique



- Projet national énergie climat de 2019 - 2024
- Approcher l'objectif européen de neutralité carbone 2050 SOIT 100kW/m² / an / logement
 - >> Objectifs liés à ceux de l'UE



Bruxelles



- Programme régional en Économie Circulaire 2016-2020
 - 111 mesures & 4 axes stratégiques
 - Transformer l'enjeu climatique en opportunités économiques (créer de la valeur et de l'emploi).
- ➔ Une opportunité pour la construction !
- 65 % des émissions de GES
 - 33% de toits non isolés à Bruxelles
 - 40% de bâti date d'avant 1945

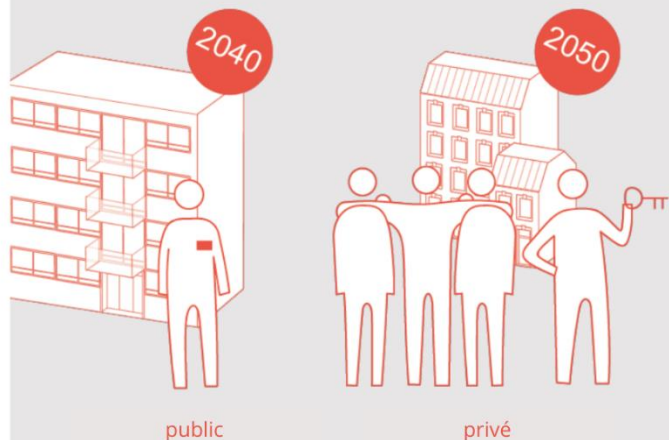


Bruxelles



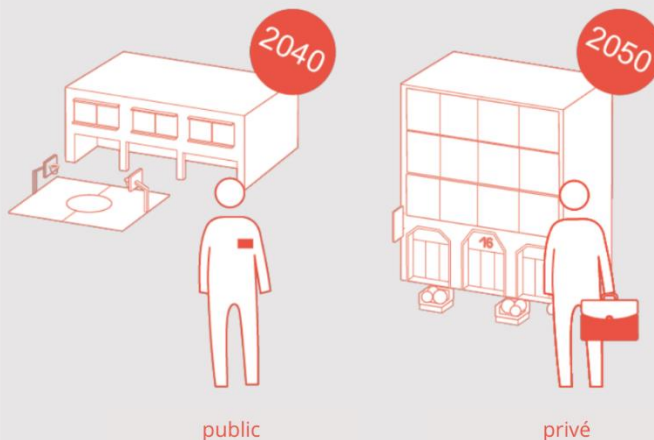
- STRATEGIE RENOVATION (2019)

RESIDENTIEL



>> Objectif : une moyenne de PEB C

TERTIAIRE



>> Objectif : un parc neutre en carbone

DIVISER PAR 3

la consommation des
bâtiment bruxellois



Le modèle circulaire dans la construction



Adaptabilité
évolution

Minimiser
fuites

Faciliter
réparation

Faciliter
maintenance

Optimiser
usage

Modularité

Faciliter
démontage

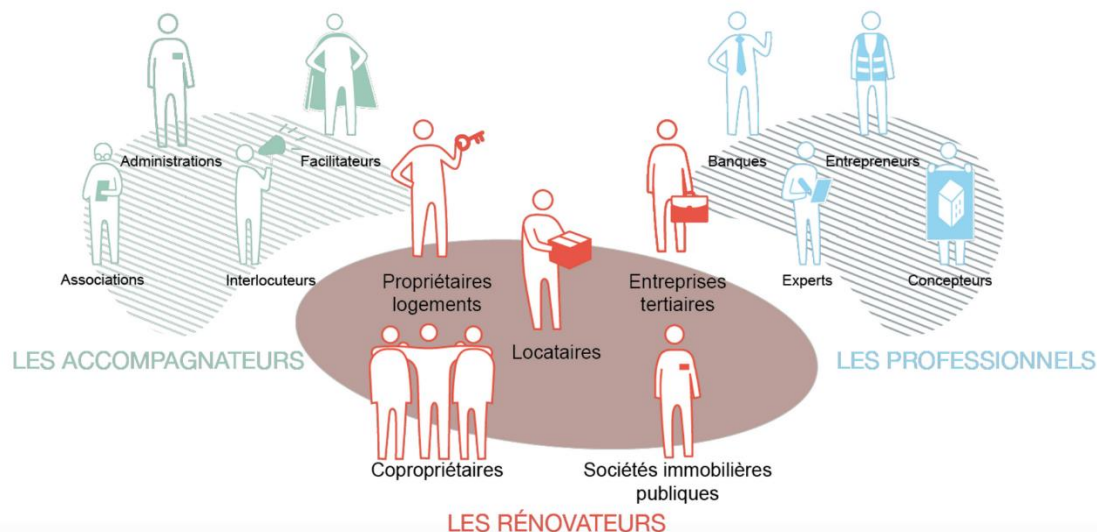


3. L'alliance RENOLUTION





Un partenariat public-privé

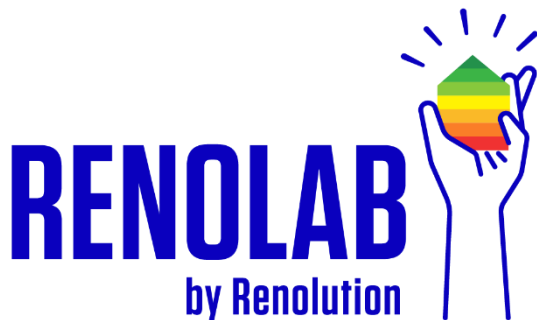


Des objectifs PLUS

- Plus de qualité et de confort
- Plus de Solidarité
- Plus pour le climat
- Plus pour l'emploi local et durable



Des action concrètes



- Objectif : supporter l'innovation !
 - Accompagnement & financement
 - Support des expérimentations
 - Intégration de l'économie circulaire et de la notion de durabilité dans la rénovation
 - Soutien des solutions innovantes et de la concrétisation sur chantier
- Renolab.ID
 - Lever les freins à la rénovation circulaire & durable
 - Soutien des idées pilotes à caractère innovant, au potentiel de déploiement à grande échelle, présentant une faisabilité technique & financière
- Renolab.B
 - Stimuler la rénovation et démontrer la faisabilité par l'exemple
 - Soutien des chantiers durables & circulaires expérimentant in situ de nouvelles techniques, process, filières...



4. Build Circular

Accompagner le changement des pratiques



build circular
brussels



La Confédération Construction accompagne les entreprises du secteur

VOUS
INFORMER
SUR LES
ÉVOLUTIONS
RÉGLEMENTAIRES

VOUS
CONSEILLER
ET VOUS
ACCOMPAGNER

DÉVELOPPER
L'ACTIVITÉ
CONSTRUCTION
À BRUXELLES

PROMOUVOIR
UNE IMAGE
POSITIVE DU
SECTEUR

DÉFENDRE
VOS
INTÉRÊTS

Organisation patronale coupole
pour toute la Belgique depuis
1946

Fédère près de **15.000**
entreprises actives dans tous les
domaines du secteur de la
construction



**Confédération Construction
Bruxelles-Capitale**

Construction, énergie & environnement



BUILD CIRCULAR : Support de la transition du secteur

- Objectif 1 : Toucher le plus grand nombre
 - Former et accompagner le **PLUS GRAND NOMBRE possible d'entreprises** de construction bruxelloises aux principes de l'économie circulaire.
 - **Surtout les TPE/PME** (= 90% des entreprises de construction à Bruxelles).
- Objectif 2 : Changer les mentalités
 - Créer une mentalité circulaire dans ces entreprises
- Objectif in fine : Plus de pratiques circulaires
 - S'assurer que les **travaux de rénovation** qui devront se faire, notamment dans le cadre de **Renolution**, soient pris en charge par des **entreprises en accord avec les principes de construction circulaire**.





La construction circulaire ?

- L'optimisation des ressources en conservant leur qualité + le développement du bien être des personnes



Urban mining

- Privilégier le réemploi et la rénovation
- Réduire la production et améliorer la gestion des déchets
- Identifier et éviter les consommations non nécessaires
- Favoriser les énergies renouvelables
- Eviter les gaspillages à tous les niveaux



Impact environnemental

- Réduire les nuisances générées par les chantiers
- Préserver l'environnement du chantier
- Utiliser des matériaux sains et écologiques
- Générer un impact positif sur le quartier



Mise en œuvre réversible

- Anticiper les changements d'usage
- Prévoir la réparabilité, le remplacement et la démontabilité des éléments de construction
- Garantir la qualité et la durabilité du bâtiment, même après sa réception



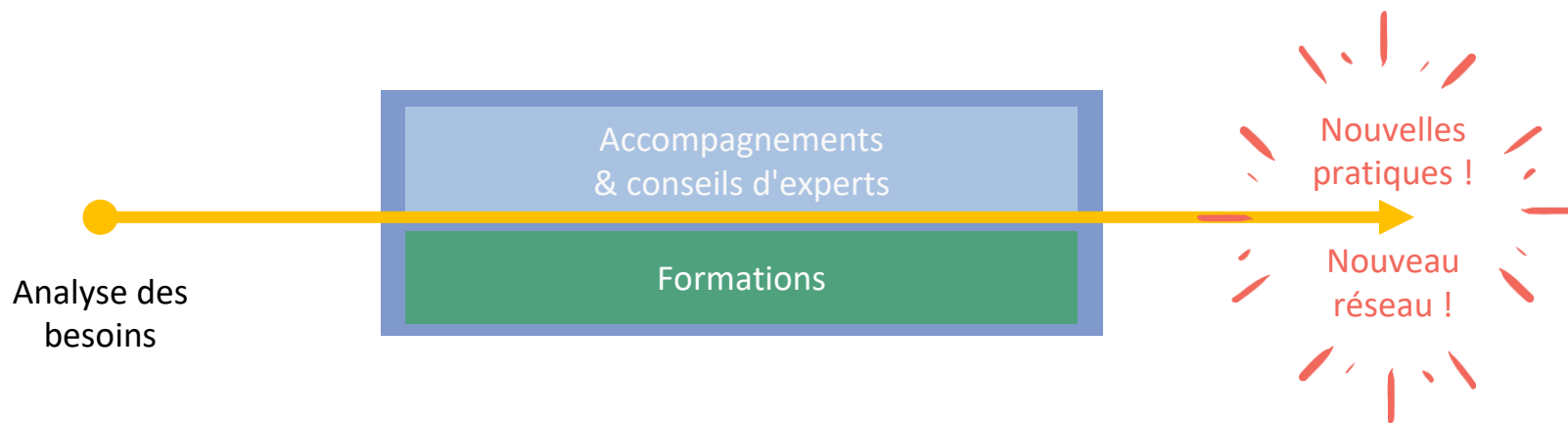
Transition économique

- Maîtriser les outils comme le BIM et le Lean
- Nouer des partenariats pour accomplir des objectifs communs
- Définir et endosser la responsabilité sociétale de l'entreprise
- Avoir un rayon d'action local





Un parcours personnalisé pour accompagner les entreprises





Pourquoi ?

- Créer des synergies
- Acquérir des compétences
- Développer votre expertise circulaire propre

Comment ?

- Sur chantier
- Au bureau
- En ligne
- Avec nos experts et conseillers

Pour faire quoi ?

- Gestion des déchets de réemploi
- Consolidation de business model
- Utilisation de matériaux biosourcés et durables
- ...



Bilan 2021

+1469/900

**PERSONNES SENSIBILISÉES
À LA CONSTRUCTION
CIRCULAIRE**

676/1600

**PERSONNES FORMÉES
À DES PRATIQUES CIRCULAIRES**



617/600

**ENTREPRISES ENGAGÉES
DANS UNE DYNAMIQUE
CIRCULAIRE**

127/150

**ENTREPRISES ACCOMPAGNÉES
DANS LE DEVELOPPEMENT DE
LEURS PRATIQUES CIRCULAIRES**



5. Autres outils & opportunités à Bruxelles

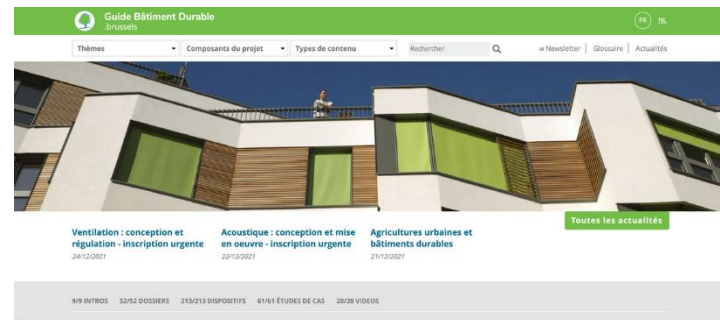


Des outils pour les professionnels

- Guidebatimentdurable.brussels

➔ Le référentiel.

- Le Guide Bâtiment Durable propose des solutions concrètes autour des thèmes et exigences de la construction durable.



- Totem-building.be

➔ Outil d'évaluation de l'impact

- TOTEM est un outil gratuit d'évaluation de l'impact des matériaux destiné à objectiver et réduire les impacts environnementaux des bâtiments

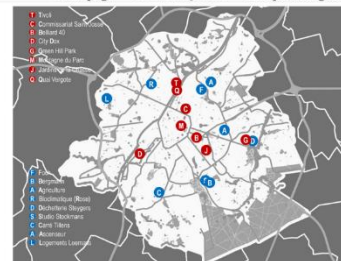


Des outils pour les professionnels

- Le facilitateur bâtiment durable
- ➔ Helpdesk gratuit pluridisciplinaire
 - Des expert·e·s indépendants capables de vous conseiller et de répondre à des questions techniques à toutes les étapes de votre projet.
- Cpdb.brussels
- ➔ Chantiers pilotes "déchets"
 - Une mise en pratique sur 18 chantiers des mesures pilotes de prévention et de la gestion des déchets de chantier. Objectif ? Améliorer les connaissances des acteurs de chantier !



[Homepage](#)
[Chantiers pilotes](#)
[Pratiques de gestion des déchets](#)
[Rapport](#)



Des outils pour les professionnels

- FCRBE

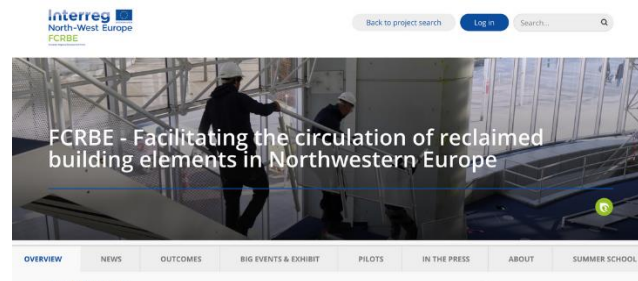
➔ Projet européen de réemploi

- Ce projet d'expérimentation européen vise à augmenter de 50% le volume d'éléments de réemploi utilisé sur le territoire pour 2032.

- MATERIAUTEEK.brussels

➔ Quels éléments de réemploi mettre en œuvre ?

- Le site Materiauteek facilite l'identification et le réemploi d'éléments de construction au sein d'un bâtiment existant.





UNE ORGANISATION



AGENTSCHAP
WEGEN & VERKEER

AVEC LE SOUTIEN DE



Centre de
recherches routières



BRUXELLES MOBILITÉ
SERVICE PUBLIC RÉGIONAL DE BRUXELLES



FBEV
Fédération Belge des Entrepreneurs de Travaux de Voirie asbl



Belgisch **Wegencongres**
Congrès belge de la **Route**

LEUVEN • 4-7.04.2022



Contact

👤 Quentin Maillard

☎ 02 545 58 32

✉ qmd@cnc.be

