



Belgisch **Wegen**congres Congrès belge de la **Route**

LEUVEN • 4-7.04.2022

C-Roads ITS-5G



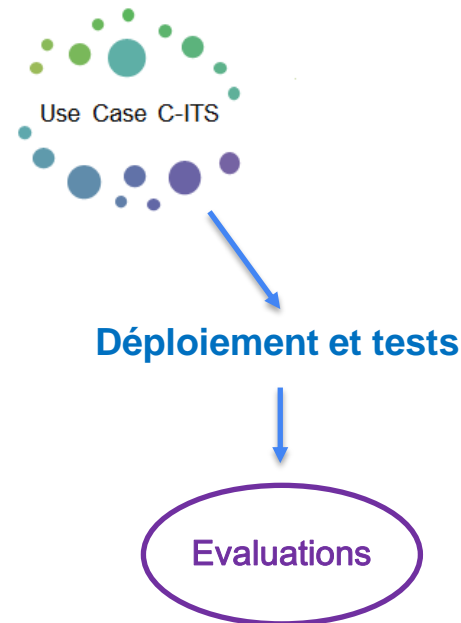


Objectifs de C-Roads Wallonie

- Exploiter et évaluer le déploiement de services STI coopératifs via une solution internet (cloud)
- Permettre aux Centres de Gestion du Trafic (Centre Perex) d'interagir directement avec les utilisateurs finaux.
- Harmoniser les informations trafics avec les autres États membres de l'Union.

Use Case sélectionnés par la Wallonie

Use Case
<i>Closure of part of a lane, whole lane, or several lanes</i>
<i>Accident Zone</i>
<i>Traffic Jam Ahead</i>
<i>Stationary Vehicle</i>
<i>Weather Condition Warning</i>
<i>Animal or Person on the Road</i>
<i>Alert wrong way driving</i>
<i>Obstacle on the Road</i>
<i>Information on parking lots location, availability and services</i>

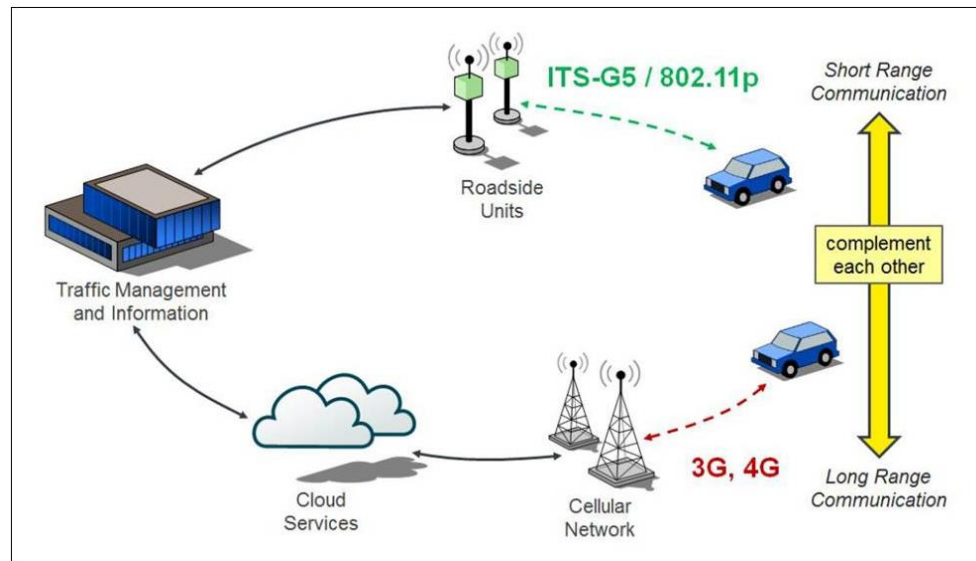


Technologies mises en oeuvres

Deux approches développées en Wallonie

Approche 1 – Technologie cellulaire / 4G

Approche 2 – Technologie ITS-G5



Technologie cellulaire / 4G

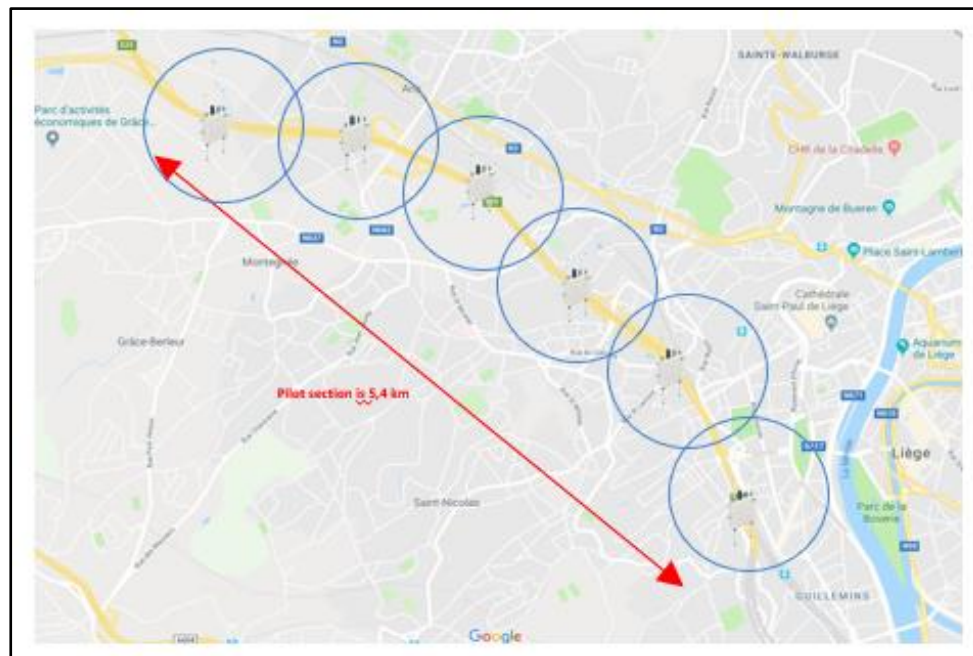
La technologie cellulaire (communication 4G) a été déployée en Wallonie sur environ 427 km d'autoroutes via la communauté Coyote

- A3 (E40)
- A4 (E411)
- A26 (E25)
- A602 (E25/E40)
- A15 (E42)



Technologie ITS-G5

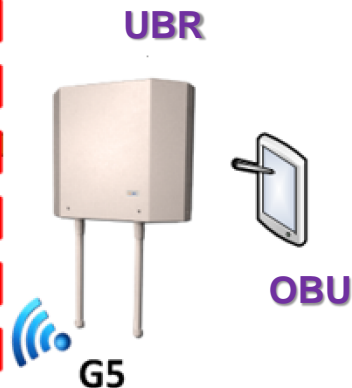
Un site pilote a été mis en œuvre sur la jonction A602 avec l'installation de 6 unités bord de route (UBR) sur une distance de 5.4 km.



Projet Pilote / ITS-G5

Visualisation des messages d'information

A partir des UBR, les messages vont être diffusés pour être visualisé dans les véhicules sur une tablette (OBU / On Board Unit)



Projet Pilote / ITS-G5

Visualisation des messages d'information

Un véhicule a été équipé du matériel nécessaire à la réception des messages d'alerte.



Kit de réception fixe / Tests





Evaluation des messages reçus

Comparaison entre les technologies 4G et G5

Use Case

Closure of part of a lane, whole lane, or several lanes

Accident Zone

Traffic Jam Ahead

Stationary Vehicle

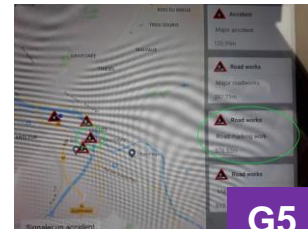
Weather Condition Warning

Animal or Person on the Road

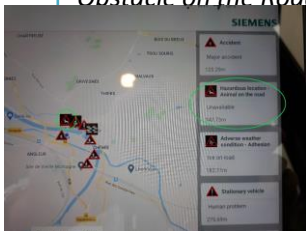
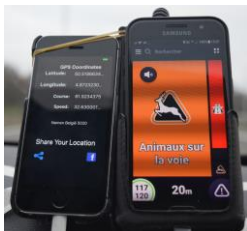
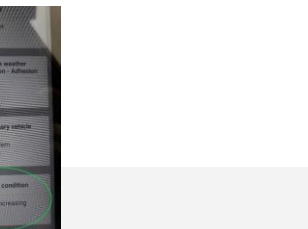
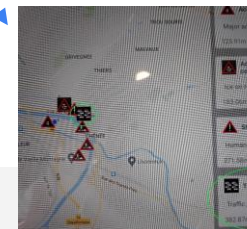
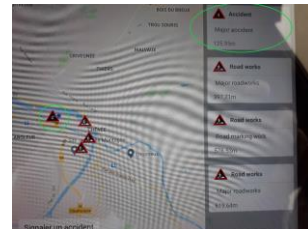
Alert wrong way driving

Obstacle on the Road

...ing lots location, availability and services



G5





Belgisch **Wegen**congres
Congrès belge de la **Route**

LEUVEN • 4-7.04.2022



Contact

 Nom

 Tel

 e-mail





UNE ORGANISATION



ABR

Association
Belge de la Route



AGENTSCHAP
WEGEN & VERKEER

AVEC LE SOUTIEN DE



Centre de
recherches routières



BRUXELLES MOBILITÉ
SERVICE PUBLIC RÉGIONAL DE BRUXELLES



FBEV

Fédération Belge des Entrepreneurs de Travaux de Voirie asbl