



Belgisch **Wegen**congres  
Congrès belge de la **Route**

LEUVEN • 4-7.04.2022

## Gestion dynamique d'infrastructures favorisant le transport en commun





1. Site spécial franchissable dynamique temporel (7h-9h) à Namur, chaussée de Waterloo (N4)
2. Site spécial franchissable central à double sens et à vue en fonction des conditions de circulation à Jambes, avenue du Gouverneur Bovesse (N947)
3. Site spécial franchissable central à double sens dynamique temporel à Bouge, chaussée de Louvain (N91)

## 1. Site spécial franchissable dynamique temporel (7h-9h) à Namur, chaussée de Waterloo (N4)

Situation avant 2017



Situation après



## Situation en 2017 :

- Site spécial franchissable dynamique temporel (7h-9h) : 250 m
- Panneaux lumineux dynamiques + panneaux statiques (pas de marquage)



Situation en 2018 :

- Incompréhension de l'utilisation du SSF

=> Ajout du marquage au sol pour rappeler aux automobilistes que le site est réservé aux bus et vélos entre 7h et 9h





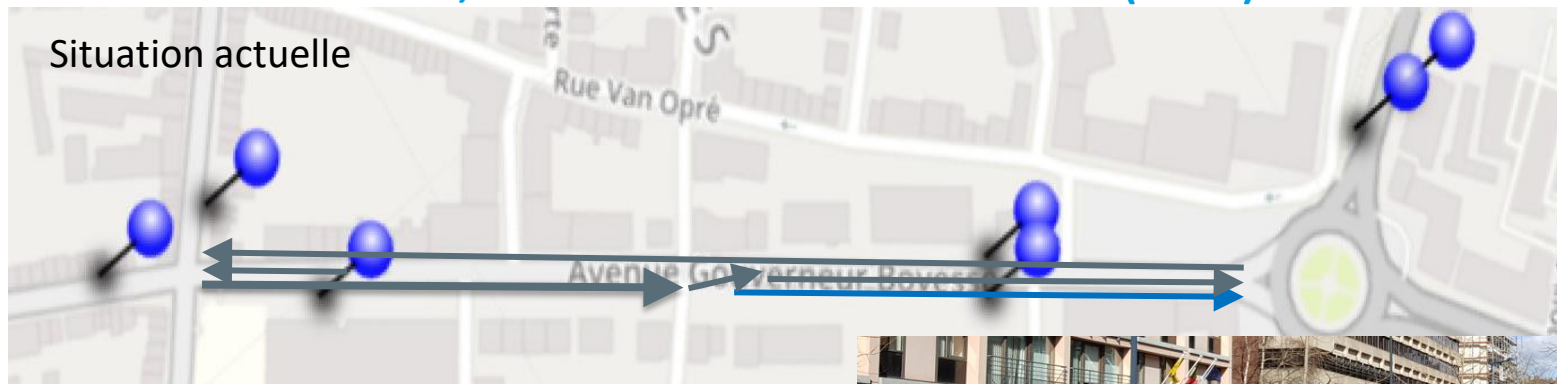


## Conclusions de l'expérience :

- **Importance de la signalisation (dynamique et statique) complétée d'un marquage au sol sur toute la longueur du site**
- **Importance de l'analyse du contexte local**
- **Communication régulière à prévoir et verbalisation en dernier recours**

## 2. Site spécial franchissable central à double sens et à vue en fonction des conditions de circulation à Jambes, avenue du Gouverneur Bovesse (N947)

Situation actuelle

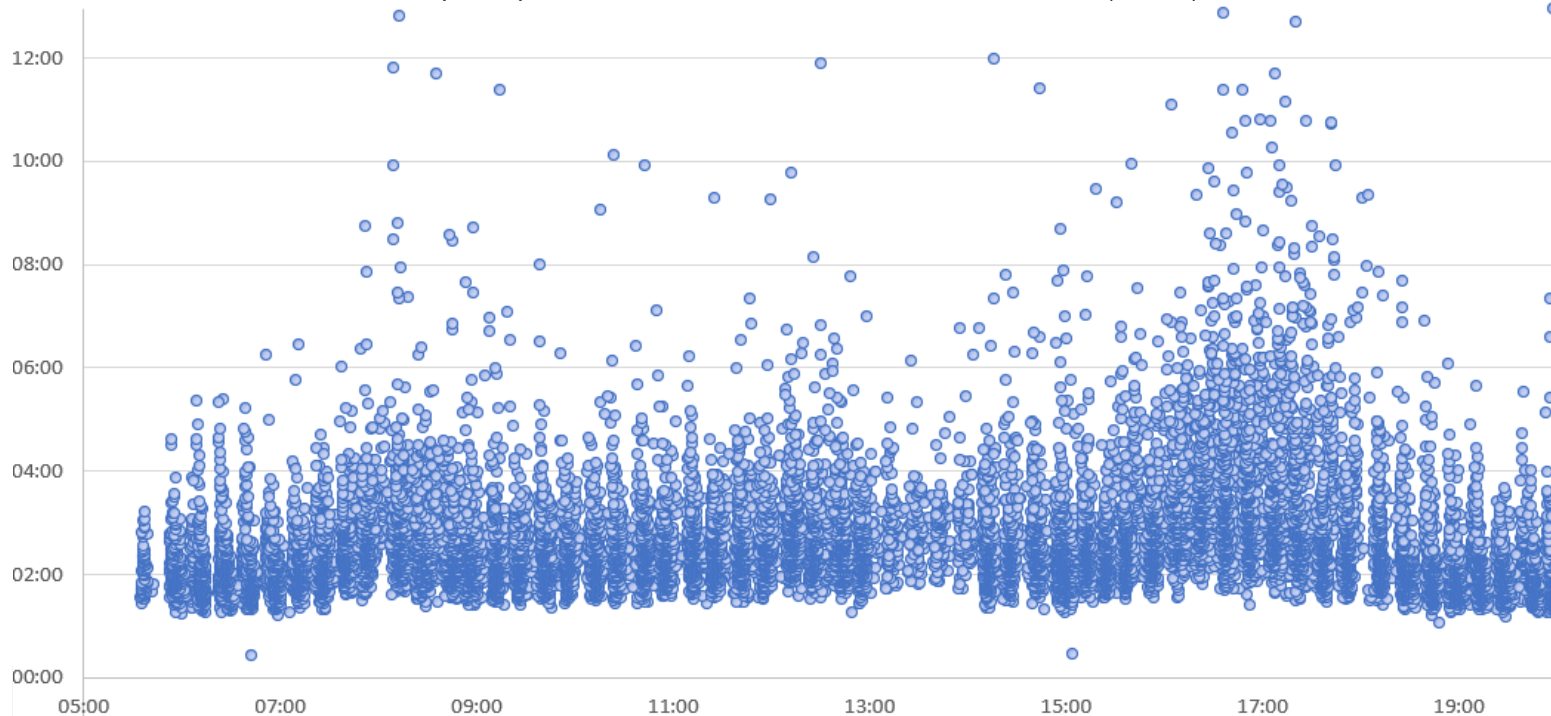


- Bande mixte (tout véhicule)
- Site spécial franchissable existant
- Arrêt de bus





### Temps de parcours sur l'avenue du Gouverneur Bovesse (550 m)

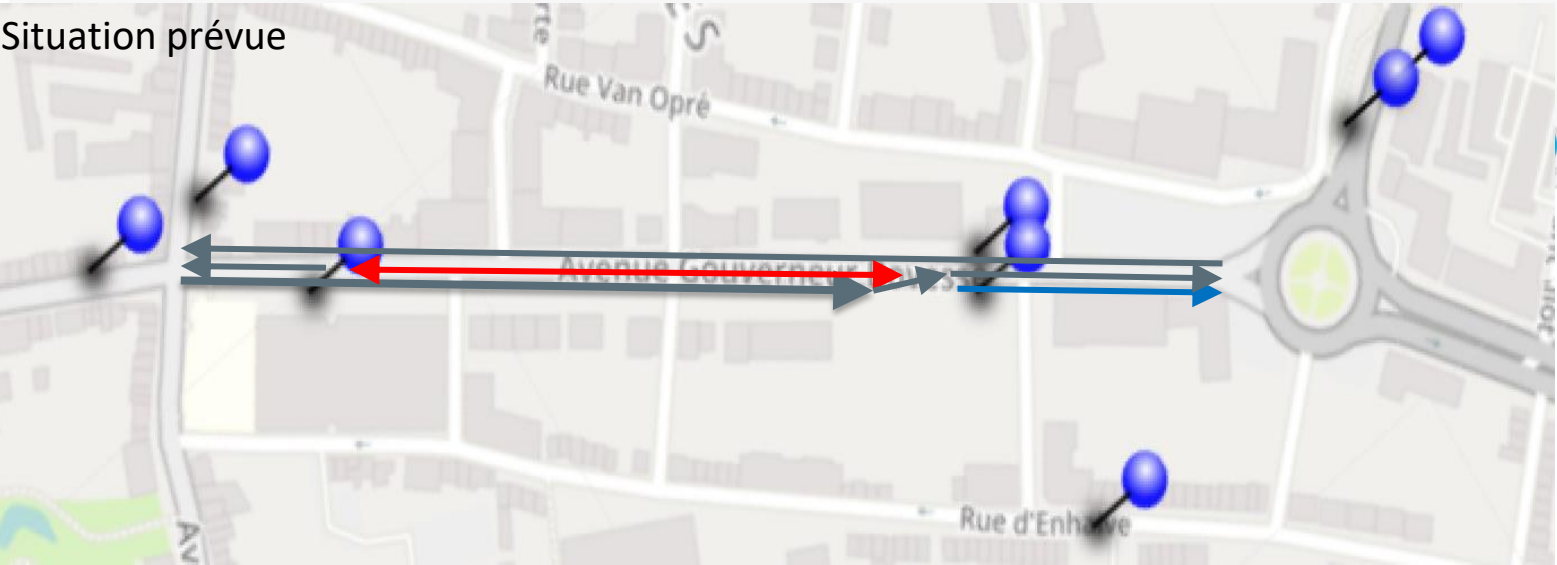






$\Delta=5'$   
(moyenne=2,5')

=> Vitesse commerciale entre 5,5 et 32 km/h

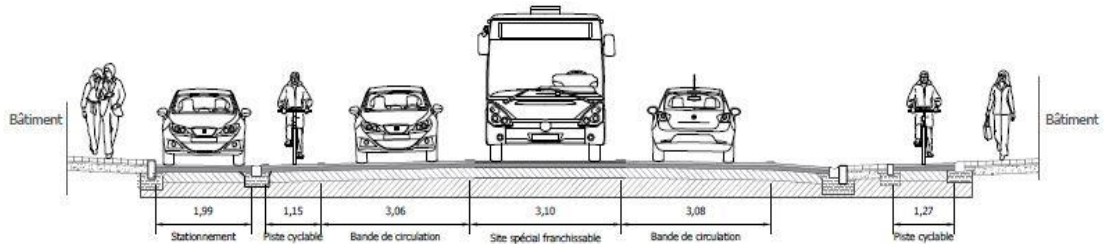


Situation prévue



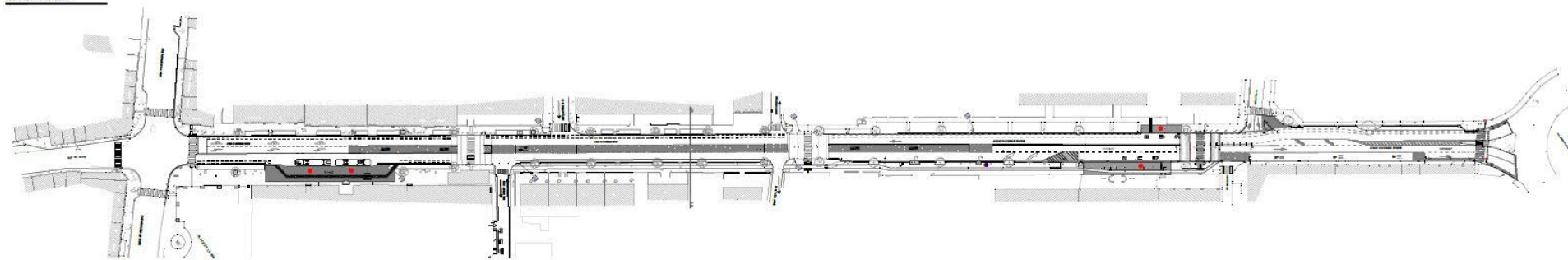
-  Bande mixte (tout véhicule)
-  Site spécial franchissable dynamique double sens
-  Site spécial franchissable existant
-  Arrêt de bus

COUPE B-B Ech. 1/100



- Expérience à mener : travaux prévus au printemps 2022
- Longueur du site : 300 m
- Uniquement les bus des lignes régulières
- « A vue » : Bonne communication à avoir avec le personnel de conduite et règles à bien préciser

SITUATION PROJETEE

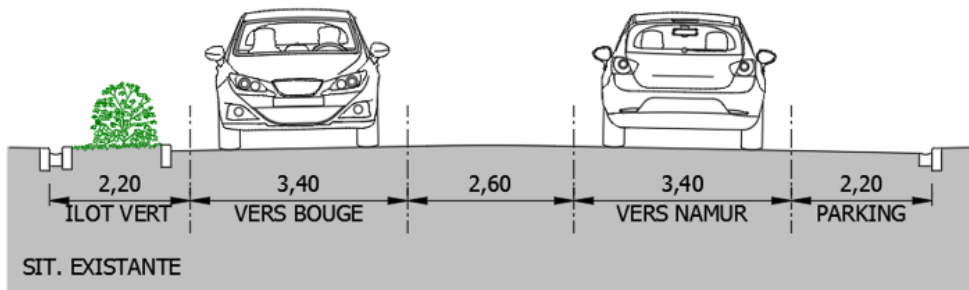


**Evaluation à mener après la concrétisation des aménagements :**

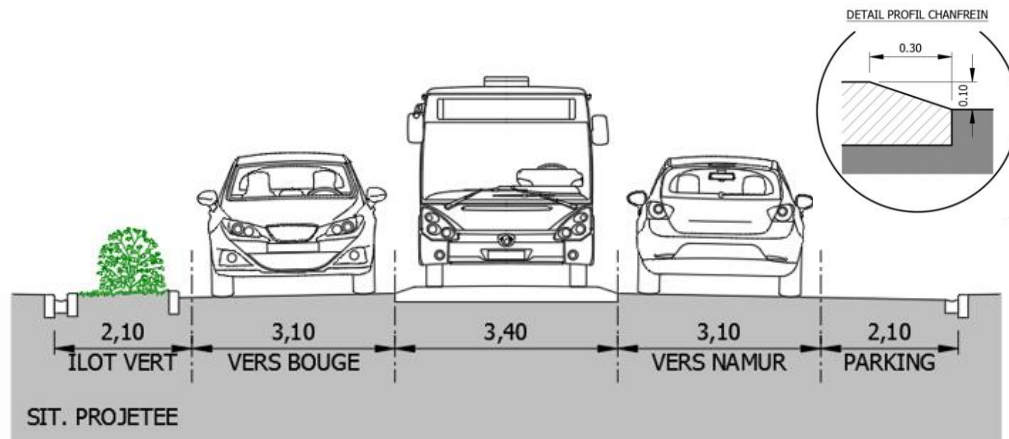
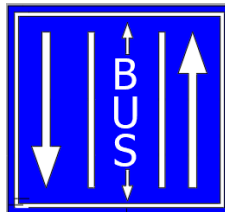
- Compréhension de l'utilisation du site spécial franchissable par les automobilistes
- => Possible ajustement en terme de marquage, signalisation...**

### 3. Site spécial franchissable central à double sens dynamique temporel à Bouge, chaussée de Louvain (N91)







Longueur du site : 1 km



- Expérience à mener : travaux en cours
- Site unidirectionnel en fonction de la journée, samedi compris
  - Matin jusqu'à 11h : entrée de ville vers Namur
  - 11h – 12h : période de transition, sans circulation des bus sur le site
  - 12h jusqu'au soir : sortie de ville de Namur
- Uniquement les bus des lignes régulières
- Signalisation statique

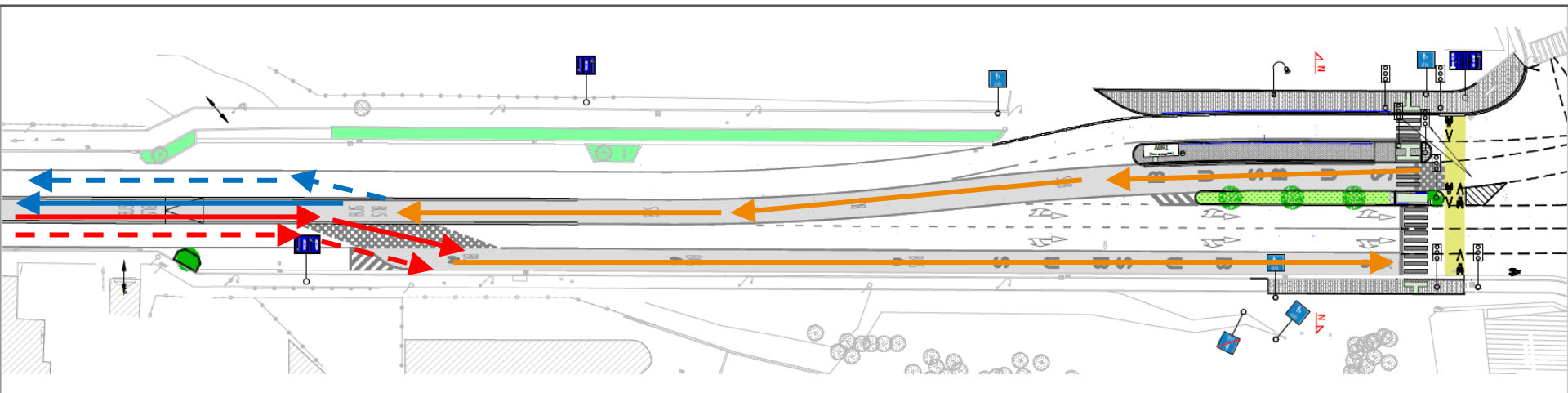





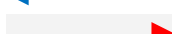

- Marquage au sol « BUS dans les deux sens
- Bonne communication à avoir avec le personnel de conduite et règles à bien préciser

-  Utilisation du SSF par les bus venant de Bouge vers Namur, jusqu'à 11h  
 Circulation sur la voirie « voitures » des bus venant de Bouge vers Namur, à partir de 11h  
 Circulation sur la voirie « voitures » des bus venant de Bouge vers Namur  
  
 Utilisation du SSF par les bus venant de Namur vers Bouge, à partir de 12h  
 Circulation sur la voirie « voitures » des bus venant de Namur vers Bouge, jusqu'à 12h  
 Circulation sur la voirie « voitures » des bus venant de Namur vers Bouge



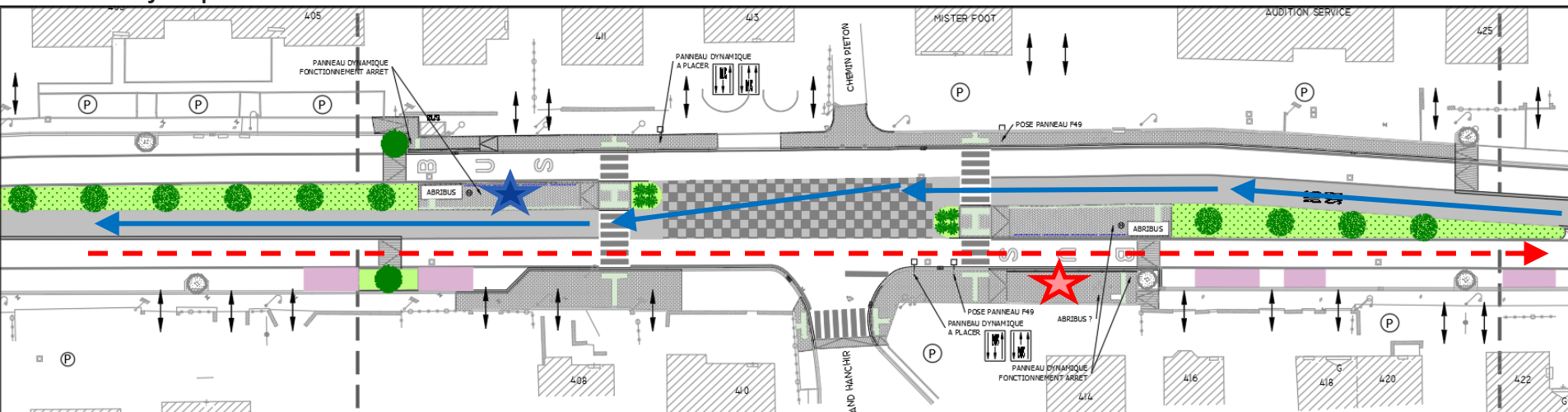
## Intégration du site spécial franchissable en début et fin de parcours (côté de Bouge)



-  Site spécial franchissable à sens unique, non dynamique, pérenne
-  Utilisation du SSF par les bus venant de Bouge vers Namur, jusqu'à 11h
-  Réinsertion et circulation sur la voirie « voitures » des bus venant de Bouge vers Namur à partir de 11h
-  Utilisation du SSF par les bus venant de Namur vers Bouge, à partir de 12h
-  Circulation sur la voirie « voitures » des bus venant de Namur vers Bouge et insertion sur le SSF à sens unique, jusqu'à 12h

Dédoulement des arrêts de bus => info statique clientèle très claire et constante à avoir

Situation jusqu'à 11h

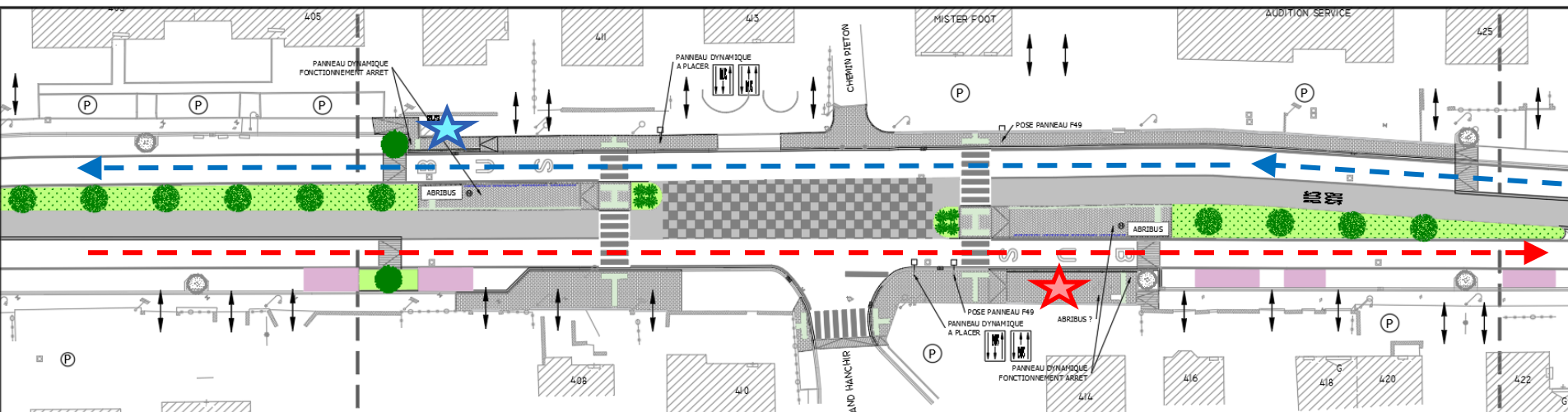



 Utilisation du SSF par les bus venant de Bouge vers Namur et desserte de l'arrêt central ★


 Circulation sur la voirie « voitures » des bus venant de Namur vers Bouge et desserte de l'arrêt en voirie ★

Dédoulement des arrêts de bus => info statique clientèle très claire et constante à avoir

Situation entre 11h et 12h

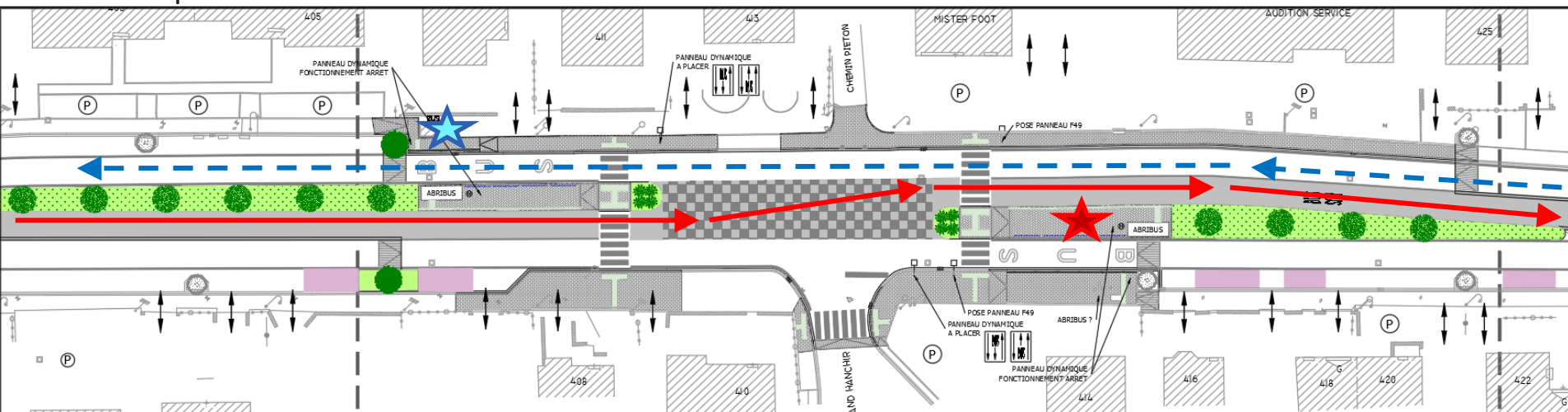



 Circulation sur la voirie « voitures » des bus venant de Bouge vers Namur et desserte de l'arrêt en voirie 


 Circulation sur la voirie « voitures » des bus venant de Namur vers Bouge et desserte de l'arrêt en voirie 

Dédoulement des arrêts de bus => info statique clientèle très claire et constante à avoir

Situation à partir de midi




 Circulation sur la voirie « voitures » des bus venant de Bouge vers Namur et desserte de l'arrêt en voirie 


 Utilisation du SSF par les bus venant de Namur vers Bouge et desserte de l'arrêt central 



## **Evaluation à mener après la concrétisation des aménagements :**

- **Compréhension de l'utilisation du site spécial franchissable par les automobilistes**  
**=> Possible ajustement en terme de marquage, signalisation...**
- **Compréhension des utilisateurs du TC des arrêts dédoublés**  
**=> Possible ajustement en terme de communication et de la signalétique**



## UNE ORGANISATION



**ABR**

Association  
Belge de la Route



AGENTSCHAP  
**WEGEN & VERKEER**

## AVEC LE SOUTIEN DE



Centre de  
recherches routières



**BRUXELLES MOBILITÉ**  
SERVICE PUBLIC RÉGIONAL DE BRUXELLES



**FBEV**  
Fédération Belge des Entrepreneurs de Travaux de Voirie asbl



Belgisch **Wegen**congres  
Congrès belge de la **Route**

LEUVEN • 4-7.04.2022



## Contact

👤 Noms : Aline VERBIST / Emilie ESPALARD

☎ Tel : 081/322852 / 081/720810

✉ e-mail : [aline.verbist@letec.be](mailto:aline.verbist@letec.be) / [emilie.espalard@letec.be](mailto:emilie.espalard@letec.be)

