



Belgisch **Wegen**congres
Congrès belge de la **Route**

LEUVEN • 4-7.04.2022

Gestion dynamique des infrastructures durant la journée

Session 1.06

Introduction





Constat :

- Population mondiale :
 - en 2020 : 7,5 milliards d'individus dont 4 milliards d'urbains
 - en 2050 : 10 milliards d'individus dont 6,5 milliards d'urbains



Concentration urbaine

**% de la population mondiale dans les villes
(source ONU et Banque mondiale)**

1950	2020	2050
30	55	65





- Les villes produisent 80 % du PIB mondial
- Les villes consomment plus de 70 % des émissions planétaires de gaz à effet de serre
- La montée des conflits augmente le nombre de personnes déplacées, dont 60% trouvent refuge dans des zones urbaines;
- Les modes de déplacement se diversifient et chacun veut sa place dans l'espace public





Belgisch **Wegen**congres
Congrès belge de la **Route**

LEUVEN • 4-7.04.2022





Conséquences :

Densification des activités en centre-ville

Réflexion globale à mener sur les choix à effectuer en matière de répartition de l'espace en fonction des multiples utilisateurs et usages.

L'approche traditionnelle a ses limites





Aménager l'espace ne suffit plus

Il faut OPTIMISER L'ESPACE

USAGE CHRONOTOPIQUE DE LA VOIRIE



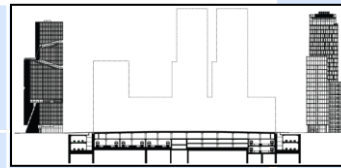
- En 2013-2014 : Etude prospective sur l'optimisation de l'usage de l'espace public en Région de Bruxelles-Capitale :
 - Etat de l'art des mesures existantes
 - Analyse des potentialités
 de mise en oeuvre à Bruxelles



MODES ACTIFS



TC



VOITURE



PL



Autre

Exploitation verticale de l'espace public



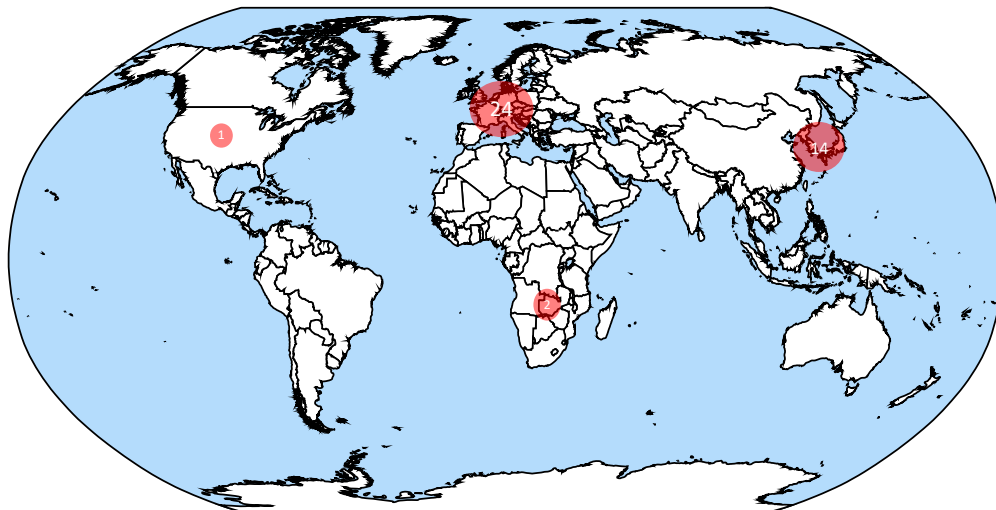


PIARC GT 2.1.2 : Mobilité en milieu urbain

Systèmes de transport intégrés, multimodalité

Résultats :

- **41 Good Practices, 11 pays, 4 continents**



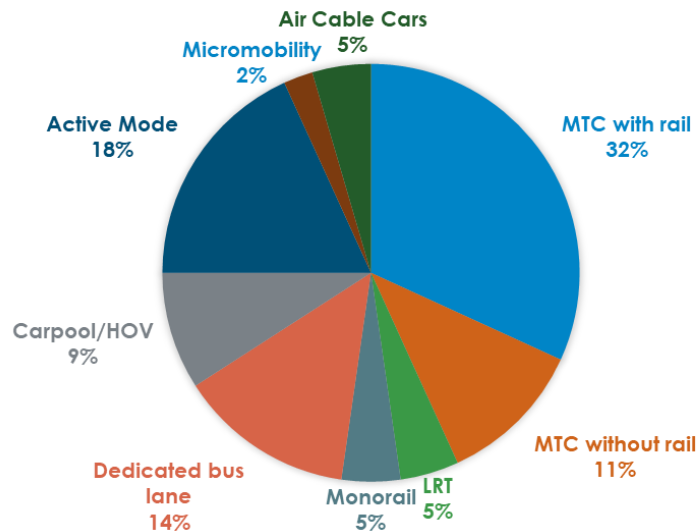
Country	Number of cases
Belgium	4
China	3
Czech Republic	6
France	8
Italy	2
Japan	9
Korea	2
South Africa	1
Uganda	1
UK	4
USA	1
Total	41



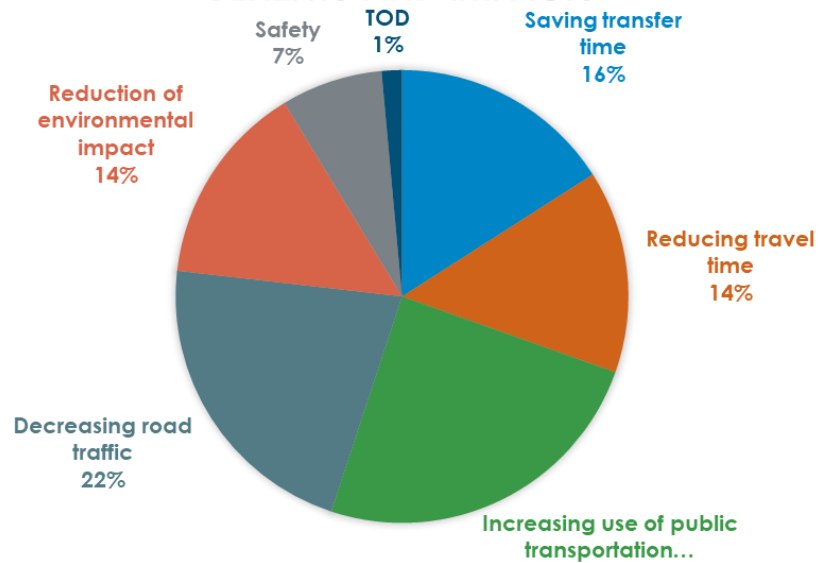
PIARC GT 2.1.2 : Mobilité en milieu urbain

Systèmes de transport intégrés, multimodalité

MAJOR INITIATIVES



BENEFITS AND IMPACTS





Types of case studies and classification of good practices

	Provision of integrated multimodal alternatives which are competitive with private cars suffering from traffic congestion						Provision of environment to materialize the suppressed or emerging needs of inhabitants	
	Improvement of transfer between transport modes with MTC	Improvement of rail and/or bus services coupled with MTC	Local provision of small MTCs	Bus, carpooling and HOV	Park and expressway bus (or BRT) ride	Provision of new public transport services	Provision of environment to facilitate the use of active modes	Provision of environment for micro-mobility users
Belgium	Brussels		Mobihub	Namur Vilvoorde				
China	Shenzhen Chongqing	Kunshan						
Czech Republic	Prague (MTCs in the Suburbs)	Prague (MTC at a New Railway Station)	Prague (Micro-logistic Depot) , (Bike Sharing)			Prague (Aerial Cable Car)	Prague (Road Space Reallocation)	
France		Montpellier Marseille	Plaine de l'Ain - Rural mobility hub	Grenoble Lyon St-Rambert d'Albon	Longvilliers Nîmes			
Italy			Bologna (Mobility centers)			Bologna (People mover)		
Japan	Kitakyusyu Hiroshima Tokyo Fukuoka Yokohama	Toyama Nagoya (Guideway Bus)		Nagoya (Bus lanes)			Utsunomiya	
Korea	Daegu Osan							
South Africa	Orange Farm							
Uganda							Kampala	
UK				Greater Manchester Belfast	Belfast		Greater Manchester Royal Borough of Kingston	
USA								Santa Monica LA



- Multitude de mesures déjà existantes
- Mesures souvent mises en œuvre ponctuellement
(pas de réflexion globale à l'échelle d'une ville/agglomération)
- Peu de données permettant d'évaluer objectivement la mesure une fois qu'elle est mise en place



- L'optimisation de l'espace public apporte des solutions concrètes aux problématiques et aux défis des villes de demain



UNE ORGANISATION



ABR

Association
Belge de la Route



AGENTSCHAP
WEGEN & VERKEER

AVEC LE SOUTIEN DE



Centre de
recherches routières



BRUXELLES MOBILITÉ
SERVICE PUBLIC RÉGIONAL DE BRUXELLES



FBEV

Fédération Belge des Entrepreneurs de Travaux de Voirie asbl



Belgisch **Wegencongres**
Congrès belge de la **Route**

LEUVEN • 4-7.04.2022



Contact

👤 Wanda DEBAUCHE

☎ 0475 97 14 10

✉ w.debauche@brrc.be

